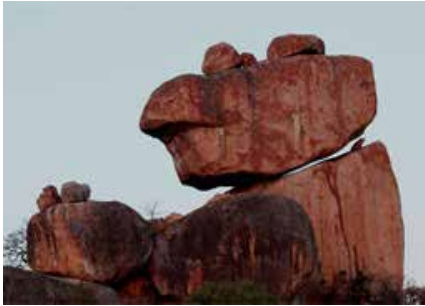


Individuele Rondreis Zimbabwe



Individuele reis – totale reisduur 15 / 19 of 20 dagen

Vertrek is mogelijk op elke gewenste data

Verlenging mogelijk

Hoogtepunten:

Harare : Bronte Hotel

Lake Chivero privé game drive met picnic lunch : Bronte Hotel

Chengeta : Chengeta Lodge

Gweru: Antelope Park

Matobo: Farm House

Hwange: Miombo Safari Camp

Victoria Falls: Lokuthula Lodge

Ø Dag 01 – vertrek Nederland/België

Ø Dag 02 – aankomst Harare – transfer naar Bronte Hotel B&B – middag ter vrije besteding

Ø Dag 03 – transfer naar Lake Chivero inclusief picnic lunch - overnachting Bronte Hotel B&B

Ø Dag 04 – 06 – transfer naar Chengeta Game Reserve - Chengeta Lodge - 2 nachten HB

Ø Dag 06 – 07 – transfer naar busstation – local coachbus naar Gweru – Antelope Park - 1 nacht B&B

Ø Dag 07 – 09 – transfer naar busstation – local coachbus en transfer naar Matobo – Farm House 2 nachten HB & FB

Ø Dag 09 – 12 – transfer naar Hwange – Miombo Safari Camp (chalet) – 3 nachten FI

Ø Dag 12 – 14 – transfer naar Victoria Falls – Lokuthula Lodge – 2 nachten B&B

Ø Dag 14 – transfer naar Victoria Falls airport voor aanvang van uw terugreis

Ø Dag 15 – aankomst Nederland/België

B&B – incl. ontbijt | **HB** – incl. ontbijt & diner | **FB** – incl. alle maaltijden | **FI** – incl. alle maaltijden & drankjes

Prijsindicatie 2016 op basis van 2 personen US\$ 2.939 p.p. (exclusief internationale vluchten)

*Verlenging met 2 nachten Matusadona Rhino Safari Camp en binnenlandse vluchten

Ø Dag 14 – transfer naar Victoria Falls airport – vlucht naar Kariba – boottransfer naar Matusadona

Ø Dag 14 – 16 – Matusadona – Rhino Safari Camp – 3 nachten FB

Ø Dag 16 – 18 – boottransfer naar Kariba – transfer naar Harare – Bronte Hotel 1 nacht B&B

Ø Dag 18 – transfer naar Harare airport voor aanvang terugreis

Ø Dag 19 – aankomst Nederland/België

Prijsindicatie 2016 op basis van 2 personen US\$ 4.592 p.p. (exclusief internationale vluchten)

*exacte reissom is afhankelijk van de beschikbaarheid /tarieven van de binnenlandse vluchten

***Verlenging met 3 nachten kanosafari Chirundu naar Mana Pools en binnenlandse vlucht**

Ø Dag 14 – transfer naar Victoria Falls airport – vlucht naar Kariba – Caribbea Bay Hotel – 1 nacht B&B

Ø Dag 15 – 18 – aanvang kanosafari Chirundu – Mana Pools – 3 nachten FB

Ø Dag 18 – transfer naar Kariba – Hornbill Lodge Hotel - 1 nacht HB en drankjes

Ø Dag 19 – transfer naar Lusaka airport voor aanvang terugreis

Ø Dag 20 – aankomst Nederland/België

Prijsindicatie 2016 op basis van 2 personen US\$ 4.442 p.p. (exclusief internationale vluchten)

*exacte reissom is afhankelijk van de beschikbaarheid /tarieven van de binnenlandse vluchten

Prijsindicatie internationale vluchten: tussen € 1.068,- en € 1.288,- p.p. inclusief airport tax en brandstof toeslag
De ervaring leert dat vanwege het ruime aanbod aan vliegtickets op het internet, veel cliënten ook zelf op zoek gaan naar de internationale vluchten. Het staat het u vrij om dat ook te doen. Voor goede aansluitingen van de transfers en/of binnenlandse vlucht dient u ons wel op de hoogte te brengen van de vertrek en aankomsttijden. Mocht u hierbij advies nodig hebben dan helpen wij u graag.

De reis is inclusief:

- Genoemde binnenlandse vluchten
- Accommodatie in hotel, comfortabele tented camps en lodge met en-suite toilet/badkamer faciliteiten
- Alle maaltijden 2^{de} dag Matobo Farm House, Hwange Miombo Camp, kanosafari & Matusadona Rhino Camp
- Ontbijt en diner 1^{ste} dag Matobo Farm House & Chengeta Lodge
- Diner Victoria Falls Boma restaurant
- Ontbijt Bronte Hotel, Gweru Antilope Park, Victoria Falls Lokuthula Lodge, Caribbea Bay Hotel
- Privé game drive & picnic lunch Lake Chivero
- Drankjes in Hwange (uitgezonderd geïmporteerde dranken)
- Drankjes tijdens de safari's en wijn bij het diner in Matusadona Rhino Camp
- Limonade, gefilterd water en wijn bij het diner tijdens de kanosafari
- Dag en avond game drives in open 4WD – Chengeta, Matobo, Hwange & Matusadona
- Rhino Tracking te voet of per 4WD in Matobo
- Wandeling naar de grotten met rotstekeningen in Matobo
- Bushwalk in Chengeta
- Bezoek aan Cecil Rhodes Monument
- Bezoek aan dorpje of project in Hwange en Matobo
- Bezoek Wilde Honden project in Hwange

- Gekwalificeerde Engels sprekende gids
- Laundry service
- Airport & intercamp transfers
- 2x Local Bus Coach
- Eco-toerisme gelden
- Park entreegelden Lake Chivero & dag 2 in Matobo

*Optioneel en op aanvraag : **Matobo Hills** – abseilen, mountainbiking en paardrijden
Chengeta – paardrijden, kleiduiven schieten en olifant interactie

Exclusief: Internationale vluchten, visumkosten Zimbabwe ± 35 U\$ p.p. single entry (deze kunt u bij de grens verkrijgen), Wanneer niet in uw internationale vliegticket inbegrepen, mogelijk international airport departure tax Zimbabwe ± 50 U\$ p.p, fooien, facultatieve excursies en persoonlijke uitgaven.

Bijkomende kosten:

Lunch: Bronte Garden Hotel, Chengeta, Antelope Park, Lokuthula Lodge, Hornbill Lodge

Diner: Bronte Garden Hotel, Antelope park, 1x Lokuthula Lodge

Drankjes: Bronte Garden Hotel, Chengeta, Antelope park, Lokuthula Lodge , Matobo Farm House, Matusadona Rhino Camp.

Park entreegelden:

Chengeta ± 10 U\$ p.p. per dag

Hwange ± 20 U\$ p.p. per dag

Matobo ± 1x 15 U\$ p.p.

Kanosafari Zambezi Rivier 100 U\$ p.p.

Matusadona ± 8 U\$ p.p.per dag

Bezoek Victoria watervallen ± 35 U\$ p.p.

*deze gelden dient u ter plaatse te voldoen

- Wij rekenen geen bemiddeling- of reserveringskosten.
- Indien noodzakelijk behouden wij ons het recht voor de route te wijzigen en/of eventuele prijswijzigingen als gevolg van sterke koerswijzigingen, verhoogde airport taxes, brandstofprijzen en park entree gelden aan te passen en door te berekenen.

Aanvullende informatie

Harare – Bronte Garden Hotel





Het **Bronte Garden Hotel** is gesitueerd in het noorden van Harare. De charmante sfeer, het comfort, het vriendelijke personeel en een fraaie subtropische tuin maakt het Bronte Hotel tot een favoriete accommodatie voor zowel internationale als lokale gasten. Hoewel het hotel beschikt over 100 en-suite kamers verdeeld over twee gebouwen, heerst er een persoonlijke, gezellige en rustige sfeer. Elke kamer beschikt over en-suite toilet/badkamer, een balkon, satelliet TV en thee & koffie faciliteiten.

In de verschillende tuinen met vijvers is het heerlijk toeven en er zijn kleine zithoekjes te vinden waar drankjes en hapjes kunnen worden geserveerd. Het hotel beschikt over twee zwembaden waarvan er een rustig en meer achteraf is gelegen, een kleine gym en twee á la carte restaurants – Palms en Emanuels. De Palms restaurant ziet uit over de grote tuin en heeft tevens een buitenterras. Hier wordt ook het ontbijt in buffetstijl geserveerd. Er is een butlerservice zodat u de maaltijden ook naar uw kamer kunt laten brengen of kunt laten serveren op een van de terrassen in de fraaie tropische tuin. De Emanuels is een intiem restaurant dat achter de Palms restaurant is gesitueerd en heeft een eigen binnentuin. De maaltijden zijn zeer smakelijk en culinair en worden bereid door de leraar van Jamie Oliver!

Uw verblijf is inclusief ontbijt

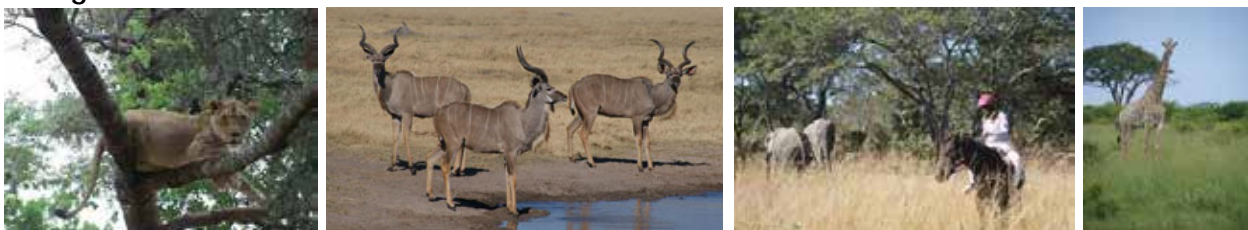
Lake Chivero full day game drive met picknick lunch



In de middag wordt u door een professionele gids opgehaald in zijn open 4WD bij het Bronte Hotel. Deze middag zult u doorbrengen in het game reserve van Lake Chivero en Lion Park, deze liggen op ongeveer 50 min. rijden van Harare. Dit relatief kleine game reserve concentreert zich rondom het prachtige meer. Vaak treft u wild als zebra's, neushoorns, impalala's aan langs de oevers van het meer. Het landschap bestaat uit een luchtige bebossing afgewisseld met kleine open grasvlaktes en grote rotsblokken die doen denken aan de Matobo Hills. Het park heeft 4 grotten met bushmen rotstekeningen, 3 kunt u eventueel bezoeken. Voor wie speciaal naar Zimbabwe komt voor de neushoorns, is Lake Chivero een uitstekende locatie. Hiernaast zijn in het game reserve nog vele andere wildsoorten te vinden als struisvogels, giraffes, wildebeesten, sabel antilopen, kudu's en everzwijnen.

Inclusief: Full day game drive met open 4WD en professionele wildlife gids en picknick lunch.

Chengeta en Pamuzinda Game Reserve





Op ongeveer anderhalf uur rijden vanaf Harare liggen het Chengeta en Pamuzinda Game Reserve. Beide parken liggen op ongeveer 15 kilometer afstand van elkaar en zijn vrij onbekend bij het grote publiek, maar een geliefde vakantie bestemming voor de lokale bewoners. Alhoewel de reservaten relatief klein zijn in oppervlakte zijn ze zeker de moeite waard om te bezoeken want er leven maar liefst 45 soorten zoogdieren variërend van de Big Five, antilopen, giraffen, zebra's, eland en gnoes tot kleiner wild als vervet apen, dwergotters, cervet katten, jakhalzen en aardvarken. Ook is herbergt het park een 350 tal vogelsoorten waaronder de grote koningsarend en de visarend.

Het Chengeta reservaat kenmerkt zich met open gras vlaktes en een zwarte kleigrond afgewisseld met acacia bossen en de Chimbo Rivier. Pamuzinda bestaat overwegend uit zanderige grasvlaktes begroeid met Mopane bomen en Miombo bossen waar de Serui Rivier door stroomt. Verscholen in het landschap liggen hier en daar grote rotsen, en op een aantal rotswanden zijn nog rotstekeningen en kleine historische voorwerpen te vinden van de Bosjesmannen die hier ooit leefden.

Naast dag en avond game drives in een open 4WD in het park, zijn er activiteiten als bushwalks, kleiduiven schieten, paardrijden en kunnen er in beide reservaten tochtjes met een pontoon boot en korte kanosafari's over de rivier worden gemaakt.

Chengeta - Pamuzinda Safari Lodge



De **Pamuzinda Safari Lodge** bestaat uit 7 garden suites, 1 royal suite en 7 standaard suites. De kamers zijn elk voorzien van een en-suite toilet/badkamer en een veranda met uitzicht op de Serui Rivier. De garden suites beschikken tevens over een open air douche voor een heerlijk buitengevoel en de royal suite kan tevens worden gebruikt als familiekamer of als honeymoon suite. Deze suite heeft meerdere slaapkamers en een gemeenschappelijke woonkamer. Eén van de slaapkamers is voorzien van een eigen afgeschermd privé patio met een eigen jacuzzi, op aanvraag is er ook een volledige privé butler service aanwezig. Het terrein heeft geen omheining en dat zorgt ervoor dat allerlei wild er

regelmatig rond scharrelt. De lodge heeft een gemeenschappelijk half open lounge met een bar/restaurant, een braai, een gezellige vuurplaats en ter verkoeling een zwembad omringd met ligbedden.

Tijdens uw verblijf kunt u kiezen uit een scala aan activiteiten als dag en avond game drives, korte kano/boot tripjes en bushwalks. De lodge heeft een eigen paardenstal waardoor beginnende of ervaren ruiters onder begeleiding een halve of een hele dag kunnen paardrijden. Tijdens de safari of een paardrijtocht kan er een picnic lunch worden meegenomen.

Tevens beschikt de lodge over een eigen pontoon boot waarmee geruisloos de Serui Rivier kan worden verkend. Omdat de lodge niet ver van het Chengeta Game Reserve ligt kunnen de activiteiten vanuit beide parken worden ondernomen.

Uw verblijf is in inclusief ontbijt en diner, laundry service, 2 activiteiten per dag: dag en avond game drives, bushwalks, bootsafari's, kanosafari's en gekwalificeerde Engels sprekende gids.(exclusief park entreegelden) Olifant interactie op aanvraag*

Matobo Hills



Matobo Hills is een gebied met een rijke geschiedenis, het wordt gekenmerkt door dicht beboste heuvels met enorme granieten platen, kleine riviertjes en stroompjes en opeengestapelde rotsblokken. Het afwisselende landschap leent zich goed voor prachtige wandelingen of mountainbike tochten over de granieten heuvels en platen. Naast het wild dat u mogelijk tegen komt leven er tussen de rotsen een aantal interessante reptielen en vele felgekleurde grote hagedissen.

De bizarre granieten rotsformaties zijn ontstaan tijdens de afkoeling van de aardoppervlakte en in de loop der eeuwen verfijnd door regen en wind. Hier lijkt de tijd te hebben stilgestaan en waant u zich in een prehistorisch landschap terug in de tijd. Ooit was dit gebied bewoond door de Bosjesmannen, maar sommige heuvels hebben tot aan de dag van vandaag een grote spirituele betekenis en oude rotstekeningen zijn in enkele grotten bewaard gebleven.

De rotsachtige omgeving is een ideale omgeving voor grote roofvogels zoals de zwarte adelaar en luipaarden. Maar hoewel er een flink aantal luipaarden leven zijn ze vaak moeilijk te zien. Verschillende antilope soorten, bavianen, wildebeest, zebra's en veel ander klein wild zult u hier sneller aantreffen. Het park herbergt ook een aantal 'zeldzame' diersoorten zoals de sabel antilope en de witte en zwarte neushoorn, welke tijdens een game drive meestal wel kunnen worden gespot.

Matobo Hills – Matopos Farmhouse



Matopos Farmhouse is een leuke eenvoudige doch comfortabele accommodatie, nabij de ingang van het Matobo National Park, op ongeveer 45 kilometer van Bulawayo. Bij aankomst passeert u de kleine struisvogel boerderij van de lodge en wordt u hartelijk verwelkomt door de lodge eigenaar John. De lodge ligt verscholen tussen de rotsen in een groene tropische tuin en bestaat uit 12 chalets voorzien van een slaapkamer met een tweepersoonsbed of twee enkele bedden, een en-suite toilet/douche, een zitkamer met een zitbank, een koelkastje en thee & koffie faciliteiten.

In het hoofdgebouw bevindt zich een restaurantje waar u de maaltijden nuttigt en een bar. Achter in de tuin ligt een klein zwembad met enkele ligstoelen. Vanuit de lodge worden er diverse begeleide optionele activiteiten aangeboden zoals een bezoek aan het graf van Cecile Rhodes, mooie natuurwandelingen naar de grotten met rotstekeningen en over de granieten platen, rhino tracking te voet en dag en avond game drives in open 4WD in het national park.

Uw verblijf is inclusief dag1: diner en halve dag activiteit. Dag 2 full day activiteit, Dag 3: ontbijt, activiteiten bestaande uit historische tour naar de grotten met rotstekeningen en Cecil Rhodes monument, Rhino Tracking, dag of avond game drive in open 4WD, natuurwandelingen over granieten platen, gekwalificeerde Engels sprekende gids en 1x park entreegelden. (exclusief Cecil Rhodes monument fee \$10 p.p.)

Hwange National Park



Hwange ligt in het westen van Zimbabwe en grenst aan Botswana en doordat er geen omheiningen zijn vormt het samen met Botswana één groot natuurpark. Het enorme park van bijna 1.5000 km² is in drie regio's verdeeld en heeft zeer variërende landschappen zoals de uitgestrekte savannes, Kalahari zand, mopane bossen, rivierbeddingen en granieten heuvels. Het Hwange National Park is ook het voornaamste park in Zimbabwe dat wordt bevolkt door een enorme diversiteit aan wild waaronder de Big Five maar ook wilde honden, struisvogels, giraffen, cheeta's, zebra's, verschillende antilope soorten zoals de sabel en roan antilope, eland, gemsbok, reedbuck, kudu, steenbok, waterbuck, klipspringer en nog vele andere dieren.

In Hwange zijn geen rivieren die het hele jaar gevuld zijn, de dieren zijn deels afhankelijk van de waterpoelen die kunstmatig worden bijgevoerd. In het droge seizoen zijn er rondom deze poelen regelmatig enorme kuddes olifanten en tientallen andere wildsoorten te vinden. Tegen het einde van het droge seizoen (eind oktober t/m medio november) is het daar een af en aanloop van dorstig wild dat probeert te overleven. Zelfs in de kleinste poel dat net groot genoeg is voor één nijlpaard om zich onder te dompelen, heerst er een onderlinge strijd tussen het wild. Een aantal privé campsites en lodges zijn gelegen naast een dergelijke waterpoel. Een grote kudde olifanten of buffels in de nabijheid van uw accommodatie is zeker geen uitzondering. Ook heeft Hwange een aantal observatie platforms waardoor het mogelijk is de dieren van dichtbij te aanschouwen zodat u sublieme foto's kunt maken!

Hwange - Miombo Safari Camp



Miombo Safari Camp is gesitueerd net buiten het Hwange National Park, op ongeveer 15 minuten rijden van de entree van Main Camp, op ongeveer 2 uur rijden van Victoria Falls. De lodge bestaat uit slechts 6 op palen gebouwde

'treehouses' en 4 eenvoudige doch comfortabele chalets. De treehouses zijn onderverdeeld in 2 luxe tented treehouses inclusief de honeymoon suite en 4 standard houten treehouses.

De luxe tented treehouses hebben een oppervlakte van ongeveer 55m² en zijn voorzien van een ruim slaapvertrek met kingsize bedden, en-suite toilet/badkamer met twee wasbassins en een haardroger. De honeymoon suite beschikt naast een douche tevens over een ligbad en een extra buiten douche. De standard treehouses zijn wat kleiner en minder luxe ingericht en voorzien van en-suite toilet/douche met één wasbassin. Elk treehouse is deels open-fronted

waardoor u ook 's nachts de geluiden en geuren van de Afrikaanse bush optimaal beleeft. Elk treehouse ligt op afstand van de centrale lodge en ziet uit op een waterpoel waar met enige regelmaat wild komt om te drinken. De 4 eenvoudige doch comfortabele chalets, voorzien van en-suite toilet/douche zijn op de begane grond gesitueerd, dichterbij de centrale lodge.

Voor de lounge en dineerruimte ligt een grasveld met een zwembad waar u kunt afkoelen tijdens de heetste uurtjes van de dag. De activiteiten bestaan uit dag en avond game drives in open 4WD of een bezoek aan het nabijgelegen wilde honden conservatie centrum en een lokaal dorpje. Wandelsafari's zijn optioneel en alleen op aanvraag.

***Uw verblijf is in een chalet inclusief:** alle maaltijden, drankjes (uitgezonderd geïmporteerde dranken), laundry service, dag en avond game drives in open 4WD, een bezoek aan schooltje en lokaal dorpje, bezoek aan het Painted Dog Centre, professionele Engels sprekende gids. (exclusief park entreegelden \$20 p.p. per dag)*

Victoria Falls



Victoria Falls behoeft eigenlijk vrijwel geen toelichting. De beroemde watervallen behoren tot één der werelds grootste natuurspektakels. Over een breedte van meer dan 1,5 km, donderen zij met veel geraas bijna 100 meter naar beneden. Een bezoek aan deze attractie mag u zeker niet missen!

Kort na het regenseizoen tot eind juni, zijn de watervallen het meest spectaculair; de damp en mist is op kilometers afstand te zien. Bij de watervallen is de mist dan zo dik dat u werkelijk in de regen loopt. Door de constante vochtigheid is in de loop der tijd in de omgeving van de watervallen het kleinste stukje regenwoud van Afrika ontstaan.

Victoria Falls is tevens een start en vertrekpunt van veel safari's en heeft een eigen gezellige sfeer met een aantal winkels, restaurants en een toeristisch marktje. Naast een bezoek aan de beroemde watervallen valt er hier nog van alles te doen; dagtrips naar bijvoorbeeld het Chobe National Park in Botswana of een bezoek aan de crocodile farm, een microlight of helikoptervlucht boven de watervallen, bungee jumping of rafting. En voor de minder energieke onder ons, wat dacht u van een mooie sunset cruise op de Zambezi Rivier.

Victoria Falls: Bijzonder buffet diner bij de Booma Bar



Voor een bijzonder diner kunt u terecht in een traditioneel Zimbabwaans restaurant "Booma Bar" waar u kennis kunt maken met traditionele zang, dans en interactief drummen terwijl u geniet van een onbeperkt open buffet met vele nationale specialiteiten waaronder veel wildsoorten zoals kudu, warthog, krokodil, impala, struisvogel etc. En een niet te versmaden keuze aan desserts! Het restaurant is gelegen in het complex van de Victoria Falls safari Lodge. Het is aan te raden uw diner van te voren te reserveren om teleurstelling te voorkomen, want het restaurant is erg geliefd en regelmatig volgeboekt.

Victoria Falls - Lokuthula Lodge



De Lokuthula Lodge is een onderdeel van de luxueuze Victoria Falls Safari Lodge, echter zijn de luxe Lokuthula lodges selfcatering of alleen met ontbijt. Lokuthula Lodge bestaat uit totaal 37 lodges onderverdeeld in 11 lodges met elk drie slaapvertrekken & twee toilet/badkamers en 26 lodges met elk twee slaapvertrekken & één toilet/badkamer. Elke lodge is open-fronted en voorzien van een compleet ingerichte keuken met koffie & thee faciliteiten, een lounge en een terras met luie stoelen. Linnengoed als lakens en handdoeken zijn aanwezig.

De bar en het restaurant serveren tussen 09:30 en 16:30 lichte maaltijden en snacks. Als gast van de Lokuthula Lodge kunt u tevens gebruik maken van de faciliteiten van de Victoria Falls Safari Lodge zoals het restaurant, het zwembad, de laundry service, de kluisjes en het internet.

De Lokuthula Lodge ligt op ongeveer 3 kilometer van het centrum van Victoria Falls. Gasten kunnen gratis gebruik maken van de shuttle bus welke om het uur vertrekt naar het centrum, de watervallen en de 'Booma Bar' – place of eating. Een Zimbabwaans restaurant waar u kennis zult maken met traditionele zang en dans terwijl u voor één vast bedrag onbeperkt kunt genieten van een open buffet met nationale specialiteiten met o.a. krokodil, struisvogel, impala en warthog.

Uw verblijf is inclusief ontbijt en 1x diner in de Boma Bar en return transfers.

Verlenging met Matusadona National Park

Matusadona National Park



Het grootste deel van het Matusadona National Park ligt aan het Kariba meer. Het hele gebied wordt gekenmerkt door de 600 meter hoge 'Matusviadonnah' heuvels waarnaar het National Park is genoemd. De hoger gelegen plateaus zijn bedekt met open bosland en berg acacia's. In de lager gelegen gebieden groeien mopane struiken, reusachtige oude baobab bomen en verandert het landschap in een ruige vlakte met veel opgedroogde rivierbeddingen.

Deze wildernis tezamen met de oevers van Lake Kariba vormen een unieke locatie voor boeiende game drives en avontuurlijke wandelsafari's. Buiten de vrijwel onbegaanbare paden die worden veroorzaakt door de dieren zijn er slechts twee ruige wegen die alleen begaanbaar zijn tijdens het droge seizoen én dan nog met een 4-wheel drive. Dit is het 'echte' Afrika, ruig en ongerept.

De vele inhammen en kleine baaitjes langs de oevers van het meer trekken veel grazende dieren zoals buffels, olifanten, zebra's en antilopen. Naast een leeuwenrijk is het park één van de laatste overgebleven vrijplaatsen van de bedreigde zwarte neushoorn en kunt u ook een aantal interessante reptielen aantreffen zoals gecko's, monitor lizards, schildpadden en slangen waaronder de phyton. Ook is het een vogelrijk gebied met meer dan 200 soorten waaronder de reusachtige visarend die het meest te vinden is langs het water waar zij de uitstekende takken van de dode bomen gebruiken als nestplaats.

Matusadona NP - Rhino Safari Camp



Het **Rhino Safari Camp** is een waar bushcamp midden in de wildernis van Matusadona, op de oever van het Lake Kariba. Het kamp is alleen te bereiken via een klein vliegtuigje en/of een boottransfer vanuit Kariba. Het is een klein en vriendelijk bushcamp met een persoonlijke sfeer waar gastvrijheid en efficiëntie hoog in het vaandel staan. Alle medewerkers doen hun uiterste best om het u naar de zin te maken. Er is geen vaste routine en de keuze en duur van de safari's wordt met u overlegd.

Het bushcamp bestaat uit slechts 7 op palen gebouwde rustieke chalets en een open dineerruimte met lounge en een bar. Elke chalet is geheel open-fronted en heeft uitzicht op het meer. Elke chalet beschikt over een openlucht en-suite toilet/douche, een muskietennet, een bureau, een tafel met stoelen, olielampen, een ledlamp en een thermoskan met koud drinkwater welke elke dag wordt verversd. In het centrale deel van het kamp waar u ook de dineerruimte vindt, is elektriciteit aanwezig door middel van zonne-energie en kunt u uw camera en batterijen opladen. Nabij de lounge/dineerruimte, aan de rand van het meer, is een kleine plunge pool te vinden waarin u tijdens de warme uurtjes even kunt afkoelen.

Naast dag en avond game drives biedt Rhino Safari Camp ultieme wandelsafari's onder begeleiding van een ervaren en bewapende gids en tracker. Game drives in open 4WD worden afgewisseld met de bootsafari's in de namiddag waarbij u tijdens een drankje kunt genieten van de werkelijk adembenemende zonsondergang van Lake Kariba.

Uw verblijf is inclusief: alle maaltijden, drankjes tijdens de activiteiten, laundry service, wandelsafari's, dag en avond game drives in open 4WD, bootsafari's en sundowners en professionele Engels sprekende gids. (exclusief park entreegelden)

Verlenging met kanosafari

Kanosafari van Chirundu naar Mana Pools - 3 nachten



Een kanotocht op de Zambezi Rivier is een ontmoeting met de natuur die niet met woorden te beschrijven is. Tijdens deze bijzondere en avontuurlijke safari geniet u van de rust en de grillen van de rivier.

U zult absoluut gecharmeerd raken van de afwisselende omgeving, vlakke landschappen, heuvels, smalle kanalen, de eilandjes en het wild. Onvermijdelijk zult u langs groepen nijlpaarden peddelen en wanneer een olifant vlak voor uw kano wil gaan baden zal beslist uw adrenaline stijgen.

Voordat u aanvangt met de kanosafari zult u eerst een korte briefing van twee zeer ervaren gidsen krijgen die u tijdens deze tocht zullen begeleiden. Als geen ander kennen zij de rivier op hun duimpje en weten zij precies waar de zandbanken zijn en nijlpaarden populaties zich ophouden. De Canadese kano's zijn tweepersoons, ruim 5 meter lang en uitgerust met comfortabele zitjes en canvas kussens. Ze zijn stevig en kunnen een gewicht dragen tot wel 420 kilo. Tijdens de kanotocht overnacht u in ruime koepeltenten telkens op een ander eilandje van de rivier. Omdat de tenten volledig van transparant gaas zijn kunt u 's nachts de sterrenhemel bewonderen en een oogje houden op het wild dat mogelijk de rivier oversteekt.

Ervaring voor de kanosafari is niet vereist en u hoeft geen super conditie te hebben, doch enige fitheid en flexibiliteit wordt op prijs gesteld. Gemiddeld legt u per dag een afstand af van 17 tot 20 km. Over het algemeen is dit zeer goed te doen omdat u stroomafwaarts peddelt en de rivier een gemiddelde stroming heeft van 4 km. per uur.

Voorbeeld dagindeling:

- Omstreeks 06:30 wordt u gewekt voor een kopje koffie of thee met een biscuit. De tenten worden afgebroken en de kano wordt ingeladen. Wanneer u vroeg in de ochtend vertrekt is het water meestal zeer kalm en de temperatuur nog niet te heet. Ongeveer om 09:00 wordt er een plekje op de oever gezocht voor een uitgebreid Engels ontbijt met brood, eieren, bacon, bonen, worst, tomaten, marmelade, fruit, thee en koffie.

Na het ontbijt peddelt u rustig verder de rivier af en daar waar het interessant is wordt even gestopt. De trip wordt vervolgd tot ongeveer 12:30 om dan weer een plekje op een eiland te zoeken voor een lunch en een siësta. Een lunch kan bestaan uit verschillende broodjes met verschillende soorten vlees vergezeld met een saus, salades, kaas, en toast.

Na de lunch en een siësta vervolgt u de trip tot ongeveer 17:00 om een geschikte plek op een eiland te zoeken waar u de nacht zult doorbrengen. De kano's worden ontladen en de tenten opgezet en wordt er een heerlijk en welverdiend diner voor u bereid.

De kanosafari is inclusief: alle maaltijden, gefilterd water, limonade, thee en koffie en wijn bij het diner, transparante koepeltenten met matras en slaapzak, alle camping materialen en een gekwalificeerde bewapende Engels sprekende gids voorzien van zendapparatuur. (exclusief River usage/park entree en campinggelden)

*Kanosafari is eventueel met een dag in te korten – Kariba naar Chirundu of te verlengen tot 9 nachten.

Lake Kariba – Hornbill Lodge



De **Hornbill Lodge** is een kleine en persoonlijke accommodatie, gerund door een lokale familie. Gastvrijheid en een excellente service staan hoog in het vaandel. Hornbill Lodge biedt slechts 4 individuele sfeervol ingerichte chalets, gelegen in een mooie tuin. Er is één familiechalet bestaande uit twee kamers of er kan een extra bed worden bijgezet in één van de andere chalets. Elke chalet is voorzien van een en-suite badkamer, koffie & thee faciliteiten, muskietennet en plafondventilator. Elk chalet heeft een panoramisch uitzicht op het mooie Lake Kariba Tijdens de heetste uurtjes van de dag kunt u verkoeling vinden bij het zwembad. In de avonden wordt het buitendek opgezet als dineergelegenheid, tevens bevindt zich in de centrale lodge een gezellige bar/lounge met tv en een diner ruimte.

***Uw verblijf is inclusief** ontbijt en diner & inclusief drankjes (uitgezonderd geïmporteerde dranken).*

**Optionele activiteiten zijn een Kariba Dam Tour, Kariba Sightseeing Tour of een leuke vissafari op het meer.*