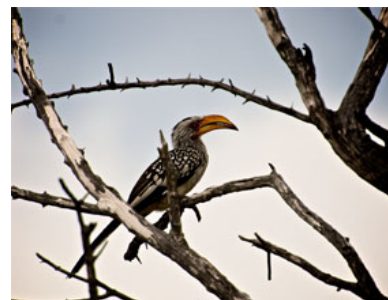


Individuele Rondreis Zimbabwe Luxury



Individuele reis – totale reisduur 17 of 21 dagen

Vertrek is mogelijk op elke gewenste data

Verlenging mogelijk

Hoogtepunten:

Harare & Lake Chivero: Bronte GardenHotel & privé full day game drive

Chengeta : Pamuzinda Lodge

Matobo: Camp Amalinda

Zambezi NP: Zambezi Sands Lodge

Hwange: Camelthorn Lodge

Victoria Falls: Gorges Lodge

Binnenlandse vluchten:

Harare – Bulawayo

Bulawayo – Victoria Falls

Semi panoramische vluchten:

Hwange – Victoria Falls

Ø Dag 01 – vertrek Nederland/België

Ø Dag 02 – aankomst Harare – transfer naar Bronte Hotel B&B – middag ter vrije besteding

Ø Dag 03 – 05 – transfer naar Chengeta Game Reserve - Pamuzinda Lodge - 2 nachten HB

Ø Dag 05 – transfer naar Lake Chivero inclusief picknick lunch - Bronte Hotel - nacht B&B

Ø Dag 06 – 09 – transfer naar airport – vlucht Bulawayo – transfer naar Matobo Hills – Camp Amalinda – 3 nachten FI

Ø Dag 09 – transfer naar airport –vlucht naar Victoria Falls – transfer naar Zambezi NP

Ø Dag 09 – 12 – Zambezi NP – Zambezi Sands – 3 nachten FI

Ø Dag 12 – 15 – transfer naar Hwange (zuid)– Camelthorn Lodge – 3 nachten FI

Ø Dag 15 – transfer naar Victoria Falls – Gorges Lodge – 1 nacht HB

Ø Dag 16 – transfer naar Victoria Falls airport voor aanvang van uw terugreis

Ø Dag 17 – aankomst Nederland/België

B&B – incl. ontbijt | **HB** – incl. ontbijt & diner | **FB** – incl. alle maaltijden | **FI** – incl. alle maaltijden & drankjes

Prijsindicatie 2016 op basis van 2 personen ± US\$ 5.050 p.p. (exclusief internationale vluchten)

****Inclusief aanbieding Camelthorn & Zambezi Sands & Camp Amalinda – 3 nachten verblijf / 2 nachten betalen**

*exacte reissom is afhankelijk van de beschikbaarheid /tarieven van de binnenlandse vluchten

*Optioneel dag 12 – in plaats van een transfer een semi panoramische vlucht, meerprijs US\$ 270 – US\$ 300 p.p.

Verlenging met 3 nachten Matusadona Changa Safari Camp en binnenlandse vluchten

Ø Dag 16 – transfer naar Victoria Falls airport – vlucht naar Kariba – boottransfer naar Matusadona

Ø Dag 16 – 19– Matusadona – Changa Safari Camp – 3 nachten FB

Ø Dag 19– 20 – boottransfer naar Kariba – vlucht naar Harare – Bronte Hotel 1 nacht B&B

Ø Dag 20 – transfer naar Harare airport voor aanvang terugreis

Ø Dag 21 – aankomst Nederland/België

Prijsindicatie 2016 op basis van 2 personen (exclusief internationale vluchten)

05-01-2016 t/m 31-03-2016 ± **US\$ 7.163** p.p.

01-04-2016 t/m 30-06-2016 ± **US\$ 7.430** p.p.

01-07-2016 t/m 31-10-2016 ± **US\$ 7.709** p.p.

01-11-2016 t/m 30-11-2016 ± **US\$ 7.430** p.p.

01-12-2016 t/m 15-12-2016 ± **US\$ 7.163** p.p.

*exacte reissom is afhankelijk van de beschikbaarheid /tarieven van de binnenlandse vluchten

*verlenging Changa Camp US\$ 380 – US\$ 562 p.p.p.n.

Prijsindicatie internationale vluchten: tussen € 1.068,- en € 1.288,- p.p. inclusief airport tax en brandstoftoeslag

De ervaring leert dat vanwege het ruime aanbod aan vliegtickets op het internet, veel cliënten ook zelf op zoek gaan naar de internationale vluchten. Het staat het u vrij om dat ook te doen. Voor goede aansluitingen van de transfers en/of binnenlandse vlucht dient u ons wel op de hoogte te brengen van de vertrek en aankomsttijden. Mocht u hierbij advies nodig hebben dan helpen wij u graag.

De reis is inclusief:

- Genoemde binnenlandse vluchten
- Accommodatie in hotel, luxe tented camps en lodge met en-suite toilet/badkamer faciliteiten
- Alle maaltijden Matobo, Hwange, Matusadona
- Ontbijt en diner Gorges Lodge, Pamuzinda Lodge
- Ontbijt Bronte Hotel
- Drankjes in Matobo, Hwange & Matusadona (uitgezonderd geïmporteerde dranken)
- Privé game drive & picknick lunch Lake Chivero
- Dag en avond game drives in open 4WD – Chengeta, Matobo, Zambezi NP, Hwange & Matusadona
- Wandelsafari's Zambezi NP, Hwange, Matobo & Matusadona
- Rhino Tracking te voet of per 4WD in Matobo
- Wandeling naar de grotten met rotstekeningen in Matobo
- Bootsafari Zamezbi NP

- Sundowner lake cruise Matusadona
- Bushwalk in Chengeta
- Boottrip Chengeta
- Bezoek aan Cecil Rhodes Monument
- Bezoek aan dorpje of project in Hwange en Matobo
- Gekwalificeerde Engels sprekende gids
- Laundry service
- Airport & intercamp transfers
- Eco-toerisme gelden
- Park entreegelden Lake Chivero, Zambezi NP & Hwange

Optionele activiteiten:

Matobo Hills: abseilen, mountainbiking en paardrijden op aanvraag

Chengeta: paardrijden, kleiduiven schieten en olifant interactie op aanvraag

De reis is exclusief: Internationale vluchten, visumkosten Zimbabwe ± 35 US\$ p.p. single entry (deze kunt u bij de grens verkrijgen), Wanneer niet in uw internationale vliegticket inbegrepen, mogelijk international airport departure tax Zimbabwe ± 50 US\$ p.p., fooien, facultatieve excursies en persoonlijke uitgaven.

Bijkomende kosten:

Lunch: Bronte Garden Hotel, Pamuzinda Lodge, Gorges Lodge

Diner: Bronte Garden Hotel

Drankjes: Bronte Garden Hotel, Pamuzinda Lodge, Gorges Lodge

Park entreegelden:

Chengeta ± 10 US\$ p.p. per dag

Matobo ± 15 US\$ p.p.

Matusadona ± 8 US\$ p.p. per dag

Lake Kariba Usage fee ± 10 US\$ p.p.

Bezoek Victoria watervallen ± 35 US\$ p.p.

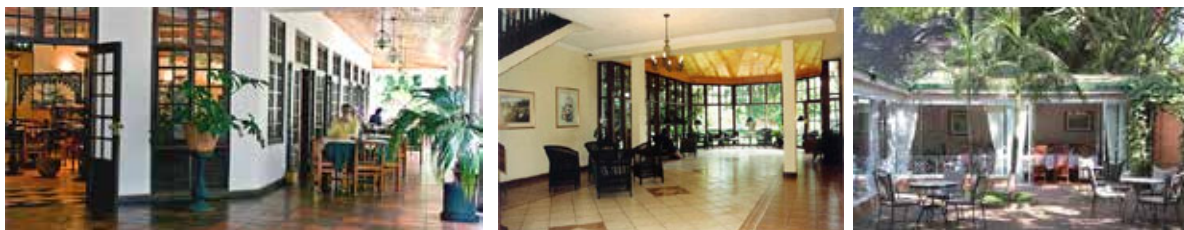
*deze gelden dient u ter plaatse te voldoen

- Wij rekenen geen bemiddeling- of reserveringskosten.
- Indien noodzakelijk behouden wij ons het recht voor de route te wijzigen en/of eventuele prijswijzigingen als gevolg van sterke koerswijzigingen, verhoogde airport taxes, brandstofprijzen en park entree gelden aan te passen en door te berekenen.

Aanvullende informatie

Harare – Bronte Garden Hotel





Het **Bronte Garden Hotel** is gesitueerd in het noorden van Harare. De charmante sfeer, het comfort, het vriendelijke personeel en een fraaie subtropische tuin maakt het Bronte Hotel tot een favoriete accommodatie voor zowel internationale als lokale gasten. Hoewel het hotel beschikt over 100 en-suite kamers verdeeld over twee gebouwen, heerst er een persoonlijke, gezellige en rustige sfeer. Elke kamer beschikt over en-suite toilet/badkamer, een balkon, satelliet TV en thee & koffie faciliteiten.

In de verschillende tuinen met vijvers is het heerlijk toeven en er zijn kleine zithoekjes te vinden waar drankjes en hapjes kunnen worden geserveerd. Het hotel beschikt over twee zwembaden waarvan er een rustig en meer achteraf is gelegen, een kleine gym en twee á la carte restaurants – Palms en Emanuels. De Palms restaurant ziet uit over de grote tuin en heeft tevens een buitenterras. Hier wordt ook het ontbijt in buffetstijl geserveerd. Er is een butlerservice zodat u de maaltijden ook naar uw kamer kunt laten brengen of kunt laten serveren op een van de terrassen in de fraaie tropische tuin. De Emanuels is een intiem restaurant dat achter de Palms restaurant is gesitueerd en heeft een eigen binnentuin. De maaltijden zijn zeer smakelijk en culinair en worden bereid door de leraar van Jamie Oliver!

Uw verblijf is inclusief ontbijt

Lake Chivero full day game drive met picknick lunch



In de middag wordt u door een professionele gids opgehaald in zijn open 4WD bij het Bronte Hotel. Deze middag zult u doorbrengen in het game reserve van Lake Chivero en Lion Park, deze liggen op ongeveer 50 min. rijden van Harare. Dit relatief kleine game reserve concentreert zich rondom het prachtige meer. Vaak treft u wild als zebra's, neushoorns, impalala's aan langs de oevers van het meer. Het landschap bestaat uit een luchtige bebossing afgewisseld met kleine open grasvlaktes en grote rotsblokken die doen denken aan de Matobo Hills. Het park heeft 4 grotten met bushmen rotstekeningen, 3 kunt u eventueel bezoeken. Voor wie speciaal naar Zimbabwe komt voor de neushoorns, is Lake Chivero een uitstekende locatie. Hiernaast zijn in het game reserve nog vele andere wildsoorten te vinden als struisvogels, giraffes, wildebeesten, sabel antilopen, kudu's en everzwijnen.

Inclusief: Full day game drive met open 4WD en professionele privé gids en picknick lunch.

Chengeta en Pamuzinda Game Reserve





Op ongeveer anderhalf uur rijden vanaf Harare liggen het Chengeta en Pamuzinda Game Reserve. Beide parken liggen op ongeveer 15 kilometer afstand van elkaar en zijn vrij onbekend bij het grote publiek, maar een geliefde vakantie bestemming voor de lokale bewoners. Alhoewel de reservaten relatief klein zijn in oppervlakte zijn ze zeker de moeite waard om te bezoeken want er leven maar liefst 45 soorten zoogdieren variërend van de Big Five, antilopen, giraffen, zebra's, eland en gnoes tot kleiner wild als vervet apen, dwergotters, cervet katten, jakhalzen en aardvarken. Ook is herbergt het park een 350 tal vogelsoorten waaronder de grote koningsarend en de visarend.

Het Chengeta reservaat kenmerkt zich met open gras vlaktes en een zwarte kleigrond afgewisseld met acacia bossen en de Chimbo Rivier. Pamuzinda bestaat overwegend uit zanderige grasvlaktes begroeid met Mopane bomen en Miombo bossen waar de Serui Rivier door stroomt. Verscholen in het landschap liggen hier en daar grote rotsen, en op een aantal rotswanden zijn nog rotstekeningen en kleine historische voorwerpen te vinden van de Bosjesmannen die hier ooit leefden. Naast dag en avond game drives in een open 4WD in het park, zijn er activiteiten als bushwalks, kleiduiven schieten, paardrijden en kunnen er in beide reservaten tochtjes met een pontoon boot en korte kano'safarits over de rivier worden gemaakt.

Chengeta - Pamuzinda Safari Lodge



De **Pamuzinda Safari Lodge** bestaat uit 7 garden suites, 1 royal suite en 7 standaard suites. De kamers zijn elk voorzien van een en-suite toilet/badkamer en een veranda met uitzicht op de Serui Rivier. De garden suites beschikken tevens over een open air douche voor een heerlijk buitengevoel en de royal suite kan tevens worden gebruikt als familiekamer of als honeymoon suite. Deze suite heeft meerdere slaapkamers en een gemeenschappelijke woonkamer. Eén van de slaapkamers is voorzien van een eigen afgeschermd privé patio met een eigen jacuzzi, op aanvraag is er ook een volledige privé butler service aanwezig.

Het terrein heeft geen omheining en dat zorgt ervoor dat allerlei wild er regelmatig rond scharrelt. De lodge heeft een gemeenschappelijk half open lounge met een bar/restaurant, een braai, een gezellige vuurplaats en ter verkoeling een zwembad omringd met ligbedden. Tijdens uw verblijf kunt u kiezen uit een scala aan activiteiten als dag en avond game drives, korte kano/boot tripjes en bushwalks. De lodge heeft een eigen paardenstal waardoor beginnende of ervaren ruiters onder begeleiding een halve of een hele dag kunnen paardrijden. Tijdens de safari of een paardrijtocht kan er een picnic lunch worden meegenomen.. Tevens beschikt de lodge over een eigen pontoon boot waarmee geruisloos de Serui Rivier kan worden verkend. Omdat de lodge niet ver van het Chengeta Game Reserve ligt kunnen de activiteiten vanuit beide parken worden ondernomen.

*Uw verblijf is in inclusief ontbijt en diner, laundry service, 2 activiteiten per dag: dag en avond game drives, bushwalks, bootsafari's, kanosafari's en gekwalificeerde Engels sprekende gids. (exclusief park entreegelden * Olifant interactie op aanvraag)*

Matobo Hills



Matobo Hills is een gebied met een rijke geschiedenis, het wordt gekenmerkt door dicht beboste heuvels met enorme granieten platen, kleine riviertjes en stroompjes en opeengestapelde rotsblokken. Het afwisselende landschap leent zich goed voor prachtige wandelingen of mountainbike tochten over de granieten heuvels en platen. Naast het wild dat u mogelijk tegen komt leven er tussen de rotsen een aantal interessante reptielen en vele felgekleurde grote hagedissen.

De bizarre granieten rotsformaties zijn ontstaan tijdens de afkoeling van de aardoppervlakte en in de loop der eeuwen verfijnd door regen en wind. Hier lijkt de tijd te hebben stilgestaan en waant u zich in een prehistorisch landschap terug in de tijd. Ooit was dit gebied bewoond door de Bosjesmannen, maar sommige heuvels hebben tot aan de dag van vandaag een grote spirituele betekenis en oude rotstekeningen zijn in enkele grotten bewaard gebleven.

De rotsachtige omgeving is een ideale omgeving voor grote roofvogels zoals de zwarte adelaar en luipaarden. Maar hoewel er een flink aantal luipaarden leven zijn ze vaak moeilijk te zien. Verschillende antilope soorten, bavianen, wildebeest, zebra's en veel ander klein wild zult u hier sneller aantreffen. Het park herbergt ook een aantal 'zeldzame' diersoorten zoals de sabel antilope en de witte en zwarte neushoorn, welke tijdens een game drive meestal wel kunnen worden gespot.

Matobo Hills – Camp Amalinda * aanbieding 3 nachten verblijf / 2 betalen



Camp Amalinda is een luxe safari lodge gesitueerd in het majestueuze rotsdecor van de Matobo Hills. De lodge is genesteld in een oude schuilplaats van de 'San' Bushmen. Camp Amalinda vormt een natuurlijk geheel met de omgeving, de hele lodge is gebouwd in, aan en om de granieten rotsen van Matobo. Het kamp bestaat uit slechts 7 individueel ingerichte stenen chalets met een rieten dak en 2 honeymoon suites, elk met een en-suite toilet/badkamer.

De open dineerkamer en de lounge bieden een panoramisch zicht over de heuvels. Er is een kleine wildlife bibliotheek aanwezig en voor de liefhebbers is er een aparte schaakkamer. Wijnkeners kunnen een kijkje nemen in de wijnkelder

die gelegen is in een grot. Een groot zwembad omringd met ligbedden ziet uit op een waterpoel en de rotsachtige omgeving, hier kunt u ook gebruik maken van een weldadige massage en/of manicure.

Uw verblijf is inclusief alle maaltijden, drankjes (uitgezonderd geïmporteerde dranken), laundry service, historische tour naar de grotten met rotstekeningen en Cecil Rhodes monument, Rhino Tracking te voet, dag en avond game drives in open 4WD, natuurwandelingen over granieten platen en gekwalificeerde Engels sprekende gids. (exclusief park entreegelden \$15 p.p.p.d. + Cecil Rhodes monument fee \$10 p.p.- optionele activiteiten zoals paardrijden of abseilen zijn op aanvraag)

Zambezi National Park



Het Zambezi National Park grenst aan het Victoria Falls National Park waarbij de noordelijke grens tussen Zimbabwe en Zambia wordt bepaald door de grote Zambezi Rivier. Een hoofdweg loopt dwars door het park welke het gebied in twee secties verdeeld, de rivierzijde en het binnenland. Langs de rivier lopen een tal van paden die gebruikt worden voor de game viewing activiteiten. Er leeft een grote verscheidenheid aan wild waaronder The Big Five, kuddes sable antilopen, elanden, zebra's, giraffen, kudu, waterbokken en impala's, evenals veel van de kleinere wildsoorten. Anders dan nabij de watervallen heeft dit deel van de Zambezi Rivier een rustige stroming waardoor er naast game drive en wandelsafari's, ook kanosafari's mogelijk zijn.

Zambezi NP – Zambezi Sands * aanbieding 3 nachten verblijf / 2 betalen



Het luxe **Zambezi Sands** ligt in het afgelegen westelijke deel van het Zambezi National Park op de oever van de Zambezi Rivier. Vanuit Victoria Falls is Zambezi Sands bereiken met een wegtransfer van ± 1 to 1,5 uur of per mooie boottransfer over de Zambezi Rivier ± 40 minuten. Vanwege de unieke locatie aan het water kunt u zowel dag en avond game drives in open 4WD en wandelsafari's, als korte kanosafari's en bootcruises ondernemen. Olifanten worden regelmatig waargenomen op de oever of badend in het water, terwijl nijlpaarden, waterbokken en bosbokken het meest te vinden zijn tussen de rietkragen.

Zambezi Sands beschikt over 8 ruime luxe Bedouine stijl tenten voorzien van een groot houten veranda met een ligstoelen en een privé plunge pool. De tenten liggen op ruime afstand van elkaar en bieden volledige privacy. Elke tent beschikt over een en-suite toilet, ligbad en een deels open buitendouche. De badruimte is voorzien van een föhn,

shampoo, zeep, bodylotion en badjassen. De teakhouten ledikanten zijn voorzien van een klamboe, er is een zithoek met gevulde minibareen plafond ventilator, een kluisje en een draagbare led-lamp.

De dineerruimte bevindt zich in een grote tent op een verhoogd houten platform met een prachtig uitzicht, waar u tevens ook al fresco kunt dineren. Hier bevinden zich ook een comfortabele lounge en een bar waar u overdag in de schaduw kunt vertoeven.

Uw verblijf is in inclusief alle maaltijden, drankjes (uitgezonderd geïmporteerde dranken), laundry service, activiteiten naar keuze zoals game drives in open 4WD, wandelsafari's, korte kanosafari's, sunset & river cruises, gekwalificeerde Engels sprekende gids, park entreegelden en 1 gratis return shuttle naar Victoria Falls town per verblijf.

Hwange National Park



Hwange ligt in het westen van Zimbabwe en grenst aan Botswana en doordat er geen omheiningen zijn vormt het samen met Botswana één groot natuurpark. Het enorme park van bijna 1.5000 km² is in drie regio's verdeeld en heeft zeer variërende landschappen zoals de uitgestrekte savannes, Kalahari zand, mopane bossen, rivierbeddingen en granieten heuvels. Het Hwange National Park is ook het voornaamste park in Zimbabwe dat wordt bevolkt door een enorme diversiteit aan wild waaronder de Big Five maar ook wilde honden, struisvogels, giraffen, cheeta's, zebra's, verschillende antilope soorten zoals de sabel en roan antilope, eland, gemsbok, reedbuck, kudu, steenbok, waterbuck, klipspringer en nog vele andere dieren.

In Hwange zijn geen rivieren die het hele jaar gevuld zijn, de dieren zijn deels afhankelijk van de waterpoelen die kunstmatig worden bijgevoerd. In het droge seizoen zijn er rondom deze poelen regelmatig enorme kuddes olifanten en tientallen andere wildsoorten te vinden. Tegen het einde van het droge seizoen (eind oktober t/m medio november) is het daar een af en aanloop van dorstig wild dat probeert te overleven. Zelfs in de kleinste poel dat net groot genoeg is voor één nijlpaard om zich onder te dompelen, heerst er een onderlinge strijd tussen het wild. Een aantal privé campsites en lodges zijn gelegen naast een dergelijke waterpoel. Een grote kudde olifanten of buffels in de nabijheid van uw accommodatie is zeker geen uitzondering. Ook heeft Hwange een aantal observatie platforms waardoor het mogelijk is de dieren van dichtbij te aanschouwen zodat u sublieme foto's kunt maken!

Hwange zuid - Camelthorn Lodge * aanbieding 3 nachten verblijf / 2 betalen



Camelthorn Lodge is gesitueerd in een privé reservaat, grenzend aan de Ngamo vlakte in het zuidoostelijke deel van het

Hwange National Park. De uitgestrekte Ngamo vlakte is deels bedekt met Kalahari zand met een aantal natuurlijke waterpoelen die allerlei wild aantrekken. Omdat in deze regio de accommodaties schaarser zijn, mede omdat het veelal privé terreinen betreft en niet toegankelijk zijn voor selfdrive gasten, zult u hier minder of nauwelijks toeristen tegenkomen.

Camelthorn bestaat uit 8 grote compleet ingerichte 'forest' villa's van ruim 80m². Op de begane grond vindt u het slaapvertrek met een lounge gedeelte met open haard, een toilet/badkamer met dubbele wasbassins, een douche en een ligbad. Twee grote glazen schuifdeuren leiden naar het houten terras waar u via een wenteltrap naar een boven gelegen veranda kunt komen. Op deze veranda vindt u hangmat en een bank met kussens en matras, voor de luie uurtjes tussen de safari's door of wanneer u eens onder de Afrikaanse sterrenhemel wilt overnachten. Elke villa is voorzien van plafondventilators, een muskietennet, anti insectenlotion, een föhn, twee badjassen, een draagbare LED lamp, een gevulde minibar en een elektronisch kluisje.

De centrale lodge is gebouwd in een U vorm, rondom een enorme Camelthorn boom met een spanwijdte van ongeveer 30 meter. Hier vindt u een dineerruimte met een drietal open haarden voor de koelere maanden, een bar en een deels, open lounge. Tijdens de warme maanden worden de brunches en candelite diners op het buitenterras geserveerd.

Gedurende uw verblijf kunt u dag en avond game drives in open 4WD ondernemen en boeiende wandelsafari's in het National Park. Camelthorn steunt zeer actief diverse lokale projecten in de omgeving van het kamp en zij zijn nauw betrokken bij de watervoorziening in het national park. Dat wil zeggen het opzetten en onderhouden van de kunstmatige waterpoelen, interessant om eens te bezoeken en te begrijpen hoe dit werkt en waarom dit in Hwange nodig is. Een greep uit de projecten die zij steunen zijn het bouwen van schooltjes en het bevorderen van onderwijs, de mobiele tandarts en voedselprogramma's etc. Wie zich ervoor interesseert heeft de mogelijkheid om tijdens het verblijf een dergelijk project te bezoeken.

Uw verblijf is inclusief alle maaltijden, drankjes (uitgezonderd geïmporteerde dranken), laundry service, dag en avond game drives, wandelsafari's, een project/village visit, professionele Engels sprekende gids en tracker en park entreegelden.

Victoria Falls - Gorges Lodge



Gorges Lodge is gelegen net buiten Victoria Falls en is ideaal voor hen die liever de drukte van Victoria Falls willen ontvluchten. Gorges Lodge is gesitueerd op een prachtige locatie, namelijk op de rand van de Batoka Gorge, 250 meter boven de Zambezi Rivier waardoor u een spectaculair uitzicht heeft. De lodge beschikt over 10 chalets die zijn onderverdeeld in vier double chalets, vier twin chalets en twee honeymoon suites. Elke chalet ligt langs de Gorges rand en is omringd door de mooie tropische tuin en vanaf uw privé veranda met zijje kijkt u recht de diepte in, naar de lager stromende Zambezi Rivier en de begroeiende rotswanden vanwaar grote roofvogels af en toe overvliegen. Een ideale plek om naar de zonsopgang te kijken of te genieten van een goed glas wijn.

Elke chalet is sfeervol ingericht en voorzien van een en-suite badkamer met een toilet/douche en een ligbad, een plafondventilator, een minibar en thee & koffie faciliteiten. In de centrale lodge vindt u een lounge, een bar en een dineerruimte waar uitgebreide gerechten worden geserveerd. Tijdens de warme uurtjes is het heerlijk toeven in de

tropische tuin en bij het zwembad met ligbedden. Een scala wilde flora, prachtige vlinders, verschillende bushbuck, bavianen en vervet apen leven verspreid over het terrein. Tijdens uw verblijf heeft u de mogelijkheid om een lokaal dorpje te bezoeken om de echte manier van leven te leren kennen, evenals een kennismaking met aantal projecten die zij ondersteunen. Een dergelijk bezoek is optioneel en kunt u ter plekke arrangeren bij de lodge. De lodge ligt op slechts 20 minuten rijden van het levendige stadje Victoria Falls en u kunt één keer per dag gratis gebruik maken van een return shuttle bus.

Uw verblijf is inclusief ontbijt en diner, 1x return transfer per dag naar Victoria Falls centrum.

Verlenging Matusadona

Matusadona National Park



Het grootste deel van het Matusadona National Park ligt aan het Kariba meer. Het hele gebied wordt gekenmerkt door de 600 meter hoge 'Matusviadonnah' heuvels waarnaar het National Park is genoemd. De hoger gelegen plateaus zijn bedekt met open bosland en berg acacia's. In de lager gelegen gebieden groeien mopane struiken, reusachtige oude baobab bomen en verandert het landschap in een ruige vlakte met veel opgedroogde rivierbeddingen. Deze wildernis tezamen met de oevers van Lake Kariba vormen een unieke locatie voor boeiende game drives en avontuurlijke wandelsafari's. Buiten de vrijwel onbegaanbare paden die worden veroorzaakt door de dieren zijn er slechts twee ruige wegen die alleen begaanbaar zijn tijdens het droge seizoen én dan nog met een 4-wheel drive. Dit is het Afrika, ruig en ongerept. De vele inhammen en kleine baaitjes langs de oevers van het meer trekken veel grazende dieren zoals buffels, olifanten, zebra's en antilopen. Naast een leeuwenrijk is het park één van de laatste overgebleven vrijplaatsen van de bedreigde zwarte neushoorn en kunt u ook een aantal interessante reptielen aantreffen zoals gecko's, monitor lizards,

Schildpadden en slangen waaronder de phyton. Ook is het een vogelrijk gebied met meer dan 200 soorten waaronder de reusachtige visarend die het meest te vinden is langs het water waar zij de uitstekende takken van de dode bomen gebruiken als nestplaats

Matusadona NP. – Changa Safari Camp



Het luxueuze **Changa Safari Camp** ligt aan het prachtige Lake Kariba in een privé concessie in het Matusadona National Park. Het bestaat uit slechts 6 volledig ingerichte luxe safari tenten in oost Afrikaanse stijl, inclusief 2 familie tenten. Elke tent is ruim opgezet en heeft een stijlvolle deels open badkamer bestaande uit twee bassins, een binnen én buiten

douche en een verzonken ligbad. De ramen en deur zijn van muskietengaas waardoor er een luchtig gevoel is gecreëerd en het tevens insecten op afstand houdt.

Een verhoogde houten loopbrug en dek leiden naar de centrale lodge waar zich een dineerruimte, een comfortabele lounge, een bar en een kleine wildlife bibliotheek bevinden. Ter afkoeling is er voor de gasten een plunge pool aanwezig. Vanaf het centrale dek en de plunge pool heeft u een prachtig zicht op het meer en de spectaculaire zonsondergangen.

De maaltijden van Changa Camp zijn excellent te noemen en worden gezamenlijk aan één tafel in de open dineerruimte genuttigd of op verzoek wordt er elders een privé tafel gedekt. In de vroege ochtend, voor aanvang van een safari wordt er koffie en thee bij uw tent geserveerd zodat u rustig verder kunt ontwaken.

In Matusadona leeft een gezonde populatie roofdieren, waaronder leeuwen, luipaarden, hyena en cheeta. Olifanten, buffels en antilopen zijn het meest langs de oevers van het meer te vinden. Changa Safari Camp biedt gasten verschillende safari activiteiten zoals, game drives in open 4WD, wandelsafari's, bootsafari's langs de oevers van het meer, prachtige sundowners en vissafari's.

***Uw verblijf is inclusief** alle maaltijden en drankjes (uitgezonderd geïmporteerde dranken), laundry service, wandelsafari's, game drives in open 4WD, bootsafari's, vissafari's, sundowner cruises en professionele Engels sprekende gids. (exclusief park entreegelden)*