

## Individuele Rondreis Zimbabwe Comfortable



**Individuele reis – totale reisduur 15 / 18 of 20 dagen**

Vertrek is mogelijk op elke gewenste data  
Verlenging mogelijk

### Hoogtepunten:

**Harare** : Bronte Hotel  
**Chengeta** : Chengeta Lodge  
**Lake Chivero privé game drive met picnic lunch** : Bronte Hotel  
**Matobo**: Big Cave Camp  
**Hwange**: Bomani Safari Camp  
**Victoria Falls**: Gorges Lodge

**B&B** – inclusief ontbijt  
**HB** – inclusief ontbijt en diner  
**FB** – inclusief ontbijt, lunch en diner  
**FI** – alle maaltijden en drankjes

### Binnenlandse vluchten

Harare – Bulawayo  
Bulawayo – Victoria Falls

Ø Dag 01 – vertrek Nederland/België

Ø Dag 02 – aankomst Harare – transfer naar Bronte Hotel B&B – middag ter vrije besteding

Ø Dag 03 – 05 – transfer naar Chengeta Game Reserve - Chengeta Lodge - 2 nachten HB

Ø Dag 05 – transfer naar Lake Chivero inclusief piknick lunch - overnachting Bronte Hotel B&B

Ø Dag 06 – 08 – transfer naar airport – vlucht Bulawayo – transfer naar Matobo Hills – Big Cave Camp – 2 nachten FI

Ø Dag 09 – transfer naar airport –vlucht naar Victoria Falls – Gorges Lodge – 1 nacht HB

Ø Dag 10 – 13 – transfer naar Hwange (zuid)– Bomani Safari Camp – 3 nachten FI

Ø Dag 13 – transfer naar Victoria Falls – Gorges Lodge – 1 nacht HB

Ø Dag 14 – transfer naar Victoria Falls airport voor aanvang van uw terugreis

Ø Dag 15 – aankomst Nederland/België

**Prijsindicatie 2016 op basis van 2 personen U\$ 4.056 p.p. (exclusief internationale vluchten)**

\*exacte reissom is afhankelijk van de beschikbaarheid /tarieven van de binnenlandse vluchten

**\*Verlenging met 2 nachten Matusadona Rhino Safari Camp en binnenlandse vluchten**

Ø Dag 14 – transfer naar Victoria Falls airport – vlucht naar Kariba – boottransfer naar Matusadona

Ø Dag 14 – 16 – Matusadona – Rhino Safari Camp – 2 nachten FB

Ø Dag 16 – 17 – boottransfer naar Kariba – vlucht naar Harare – Bronte Hotel 1 nacht B&B

Ø Dag 17 – transfer naar Harare airport voor aanvang terugreis

Ø Dag 18 – aankomst Nederland/België

**Prijsindicatie 2016 op basis van 2 personen U\$ 5.370 p.p. (exclusief internationale vluchten)**

\*exacte reissom is afhankelijk van de beschikbaarheid /tarieven van de binnenlandse vluchten

---

**\*Verlenging met 4 nachten Musango Safari Camp en binnenlandse vluchten**

Ø Dag 14 – transfer naar Victoria Falls airport – vlucht naar Matusadona

Ø Dag 14 – 18 – Matusadona – Musango Safari Camp – 4 nachten FI

Ø Dag 18 – 19 – semi panoramische vlucht naar Harare – Bronte Hotel 1 nacht B&B

Ø Dag 19 – transfer naar Harare airport voor aanvang terugreis

Ø Dag 20 – aankomst Nederland/België

**Prijsindicatie 2016 op basis van 2 personen U\$ 6.544 p.p. (exclusief internationale vluchten)**

\*exacte reissom is afhankelijk van de beschikbaarheid /tarieven van de binnenlandse vluchten

---

**\*Verlenging met 3 nachten kanosafari Chirundu naar Mana Pools en binnenlandse vlucht**

Ø Dag 14 – transfer naar Victoria Falls airport – vlucht naar Kariba – Hornbill Lodge – 1 nacht HB (inclusief drankjes)

Ø Dag 15 – 18 – aanvang kanosafari Chirundu – Mana Pools – 3 nachten FB

Ø Dag 18 – transfer naar Kariba – Hornbill Lodge – 1 nacht HB (inclusief drankjes)

Ø Dag 19 – transfer naar Lusaka airport voor aanvang terugreis

Ø Dag 20 – aankomst Nederland/België

**Prijsindicatie 2016 op basis van 2 personen U\$ 5.649,- p.p. (exclusief internationale vluchten)**

\*exacte reissom is afhankelijk van de beschikbaarheid /tarieven van de binnenlandse vluchten

---

**Prijsindicatie internationale vluchten:** tussen € 1.068,- en € 1.288,- p.p. inclusief airport tax en brandstoftoeslag  
De ervaring leert dat vanwege het ruime aanbod aan vliegtickets op het internet, veel cliënten ook zelf op zoek gaan naar de internationale vluchten. Het staat het u vrij om dat ook te doen. Voor goede aansluitingen van de transfers en/of binnenlandse vlucht dient u ons wel op de hoogte te brengen van de vertrek en aankomsttijden. Mocht u hierbij advies nodig hebben dan helpen wij u graag.

### De reis is inclusief:

- Genoemde binnenlandse vluchten
- Accommodatie in hotel, comfortabele tented camps en lodge met en-suite toilet/badkamer faciliteiten
- Alle maaltijden Matobo, Hwange, Matusadona & kanosafari
- Ontbijt en diner Gorges Lodge, Chengeta Lodge & Hornbill Lodge
- Ontbijt Bronte Hotel,
- Privé game drive & picknick lunch Lake Chivero
- Drankjes in Matobo, Hwange & Hornbill Lodge (uitgezonderd geïmporteerde dranken)
- Drankjes tijdens de safari's en wijn bij het diner in Matusadona Rhino Camp
- Limonade, gefilterd water en wijn bij het diner tijdens de kanosafari
- Dag en avond game drives in open 4WD – Chengeta, Matobo, Hwange & Matusadona
- Wandelsafari's Bomani Safari Camp
- Rhino Tracking te voet of per 4WD in Matobo
- Wandeling naar de grotten met rotstekeningen in Matobo
- Bushwalk in Chengeta
- Bezoek aan Cecil Rhodes Monument
- Bezoek aan dorpje of project in Hwange en Matobo
- Gekwalificeerde Engels sprekende gids
- Laundry service
- Airport & intercamp transfers
- Eco-toerisme gelden
- Park entreegelden Lake Chivero & Hwange

\*Optioneel en op aanvraag: **Matobo Hills** – abseilen, mountainbiking en paardrijden  
**Chengeta** – paardrijden, kleiduiven schieten en olifant interactie

**Exclusief:** Internationale vluchten, visumkosten Zimbabwe ± 35 US\$ p.p. single entry (deze kunt u bij de grens verkrijgen), Wanneer niet in uw internationale vliegticket inbegrepen, mogelijk international airport departure tax Zimbabwe ± 50 US\$ p.p., fooien, facultatieve excursies en persoonlijke uitgaven.

### Bijkomende kosten:

Lunch: Bronte Garden Hotel, Chengeta, Gorges Lodge, Hornbill Lodge

Diner: Bronte Garden Hotel

Drankjes: Bronte Garden Hotel, Chengeta, Gorges Lodge, Matusadona Rhino Camp.

### Park entreegelden:

Chengeta ± 10 US\$ p.p. per dag

Matobo ± 15 US\$ p.p.

Kanosafari Zambezi Rivier 100 US\$ p.p.

Matusadona ± 8 US\$ p.p. per dag

Bezoek Victoria watervallen ± 35 US\$ p.p.

\*deze gelden dient u ter plaatse te voldoen

- Wij rekenen geen bemiddeling- of reserveringskosten.
- Indien noodzakelijk behouden wij ons het recht voor de route te wijzigen en/of eventuele prijswijzigingen als gevolg van sterke koerswijzigingen, verhoogde airport taxes, brandstofprijzen en park entree gelden aan te passen en door te berekenen.

## Aanvullende informatie

### Harare – Bronte Garden Hotel



Het **Bronte Garden Hotel** is gesitueerd in het noorden van Harare. De charmante sfeer, het comfort, het vriendelijke personeel en een fraaie subtropische tuin maakt het Bronte Hotel tot een favoriete accommodatie voor zowel internationale als lokale gasten. Hoewel het hotel beschikt over 100 en-suite kamers verdeeld over twee gebouwen, heerst er een persoonlijke, gezellige en rustige sfeer. Elke kamer beschikt over en-suite toilet/badkamer, een balkon, satelliet TV en thee & koffie faciliteiten.

In de verschillende tuinen met vijvers is het heerlijk toeven en er zijn kleine zithoekjes te vinden waar drankjes en hapjes kunnen worden geserveerd. Het hotel beschikt over twee zwembaden waarvan er een rustig en meer achteraf is gelegen, een kleine gym en twee á la carte restaurants – Palms en Emanuels. De Palms restaurant ziet uit over de grote tuin en heeft tevens een buitenterras. Hier wordt ook het ontbijt in buffetstijl geserveerd. Er is een butlerservice zodat u de maaltijden ook naar uw kamer kunt laten brengen of kunt laten serveren op een van de terrassen in de fraaie tropische tuin. De Emanuels is een intiem restaurant dat achter de Palms restaurant is gesitueerd en heeft een eigen binnentuin. De maaltijden zijn zeer smakelijk en culinair en worden bereid door de leraar van Jamie Oliver!

*Uw verblijf is inclusief ontbijt*

### Lake Chivero full day game drive met picknick lunch



In de middag wordt u door een professionele gids opgehaald in zijn open 4WD bij het Bronte Hotel. Deze middag zult u doorbrengen in het game reserve van Lake Chivero en Lion Park, deze liggen op ongeveer 50 min. rijden van Harare. Dit relatief kleine game reserve concentreert zich rondom het prachtige meer. Vaak treft u wild als zebra's, neushoorns, impalala's aan langs de oevers van het meer. Het landschap bestaat uit een luchtige bebossing afgewisseld met kleine open grasvlaktes en grote rotsblokken die doen denken aan de Matobo Hills. Het park heeft 4 grotten met bushmen rotstekeningen, 3 kunt u eventueel bezoeken. Voor wie speciaal naar Zimbabwe komt voor de neushoorns, is Lake Chivero een uitstekende locatie. Hiernaast zijn in het game reserve nog vele andere wildsoorten te vinden als struisvogels, giraffes, wildebeesten, sabel antilopen, kudu's en everzwijnen.

*Inclusief: Full day game drive met open 4WD en professionele wildlife gids en picknick lunch.*

## Chengeta en Pamuzinda Game Reserve



Op ongeveer anderhalf uur rijden vanaf Harare liggen het Chengeta en Pamuzinda Game Reserve. Beide parken liggen op ongeveer 15 kilometer afstand van elkaar en zijn vrij onbekend bij het grote publiek, maar een geliefde vakantie bestemming voor de lokale bewoners. Alhoewel de reservaten relatief klein zijn in oppervlakte zijn ze zeker de moeite waard om te bezoeken want er leven maar liefst 45 soorten zoogdieren variërend van de Big Five, antilopen, giraffen, zebra's, eland en gnoes tot kleiner wild als vervet apen, dwergotters, cervet katten, jakhalzen en aardvarken. Ook is herbergt het park een 350 tal vogelsoorten waaronder de grote koningsarend en de visarend.

Het Chengeta reservaat kenmerkt zich met open gras vlaktes en een zwarte kleigrond afgewisseld met acacia bossen en de Chimbo Rivier. Pamuzinda bestaat overwegend uit zanderige grasvlaktes begroeid met Mopane bomen en Miombo bossen waar de Serui Rivier door stroomt. Verscholen in het landschap liggen hier en daar grote rotsen, en op een aantal rotswanden zijn nog rotstekeningen en kleine historische voorwerpen te vinden van de Bosjesmannen die hier ooit leefden.

Naast dag en avond game drives in een open 4WD in het park, zijn er activiteiten als bushwalks, kleidruiven schieten, paardrijden en kunnen er in beide reservaten tochtjes met een pontoon boot en korte kanosafari's over de rivier worden gemaakt.

## Chengeta - Pamuzinda Safari Lodge



De **Pamuzinda Safari Lodge** bestaat uit 7 garden suites, 1 royal suite en 7 standaard suites. De kamers zijn elk voorzien van een en-suite toilet/badkamer en een veranda met uitzicht op de Serui Rivier. De garden suites beschikken tevens over een open air douche voor een heerlijk buitengevoel en de royal suite kan tevens worden gebruikt als familiekamer of als honeymoon suite. Deze suite heeft meerdere slaapkamers en een gemeenschappelijke woonkamer. Eén van de slaapkamers is voorzien van een eigen afgeschermd privé patio met een eigen jacuzzi, op aanvraag is er ook een volledige privé butler service aanwezig. Het terrein heeft geen omheining en dat zorgt ervoor dat allerlei wild er

regelmatig rond scharrelt. De lodge heeft een gemeenschappelijk half open lounge met een bar/restaurant, een braai, een gezellige vuurplaats en ter verkoeling een zwembad omringd met ligbedden.

Tijdens uw verblijf kunt u kiezen uit een scala aan activiteiten als dag en avond game drives, korte kano/boot trips en bushwalks. De lodge heeft een eigen paardenstal waardoor beginnende of ervaren ruiters onder begeleiding een halve of een hele dag kunnen paardrijden. Tijdens de safari of een paardrijtocht kan er een picnic lunch worden meegenomen. Tevens beschikt de lodge over een eigen pontoon boot waarmee geruisloos de Serui Rivier kan worden verkend. Omdat de lodge niet ver van het Chengeta Game Reserve ligt kunnen de activiteiten vanuit beide parken worden ondernomen.

*Uw verblijf is in inclusief ontbijt en diner, laundry service, 2 activiteiten per dag: dag en avond game drives, bushwalks, bootsafari's, kanosafari's en gekwalificeerde Engels sprekende gids.(exclusief park entreegelden)\* Olifant interactie op aanvraag*

## Matobo Hills



Matobo Hills is een gebied met een rijke geschiedenis, het wordt gekenmerkt door dicht beboste heuvels met enorme granieten platen, kleine riviertjes en stroompjes en opeengestapelde rotsblokken. Het afwisselende landschap leent zich goed voor prachtige wandelingen of mountainbike tochten over de granieten heuvels en platen. Naast het wild dat u mogelijk tegen komt leven er tussen de rotsen een aantal interessante reptielen en vele felgekleurde grote hagedissen.

De bizarre granieten rotsformaties zijn ontstaan tijdens de afkoeling van de aardoppervlakte en in de loop der eeuwen verfijnd door regen en wind. Hier lijkt de tijd te hebben stilgestaan en waant u zich in een prehistorisch landschap terug in de tijd. Ooit was dit gebied bewoond door de Bosjesmannen, maar sommige heuvels hebben tot aan de dag van vandaag een grote spirituele betekenis en oude rotstekeningen zijn in enkele grotten bewaard gebleven.

De rotsachtige omgeving is een ideale omgeving voor grote roofvogels zoals de zwarte adelaar en luipaarden. Maar hoewel er een flink aantal luipaarden leven zijn ze vaak moeilijk te zien. Verschillende antilope soorten, bavianen, wildebeest, zebra's en veel ander klein wild zult u hier sneller aantreffen. Het park herbergt ook een aantal 'zeldzame' diersoorten zoals de sabel antilope en de witte en zwarte neushoorn, welke tijdens een game drive meestal wel kunnen worden gespot.

## Matobo Hills – Big Cave Camp



**Big Cave Camp** is gesitueerd nét buiten het Matopos National Park, op ongeveer 46 kilometer van Bulawayo. Het kamp Zimba Safaris is aangesloten bij het Stichting Garantiefonds voor Gespecialiseerde Tour Operators, African Travel Association en Vereniging van Kleinschalige Reisorganisaties.

is gelegen op een enorme granieten heuvel en geheel opgetrokken uit natuurlijke materialen. Geïnspireerd door het bijzondere landschap en gebruikmakend van de aanwezige kolossale granieten 'bolders', vormt het een fraai geheel met haar rotsachtige omgeving.

Big Cave Camp bestaat uit slechts 7 ruime chalets met een en-suite toilet/badkamer en een balkon dat uitziet over het landschap. De lounge, de bar en de dineerruimte zijn gebouwd om enorme rotsblokken waardoor het gevoel gecreëerd wordt alsof u in een grot verblijft maar dan met moderne faciliteiten. Tussen de safari's door kunt u gebruik maken van het zwembad en de ligbedden of u kunt een kijkje nemen in de bibliotheek waar u een aantal boeken kunt vinden waarin de geschiedenis van dit bijzondere en spirituele gebied wordt beschreven.

Omdat Big Cave Camp net buiten het national park ligt, kunnen de game drives zowel op het eigen privé terrein als in het Matobo National Park worden ondernomen. Avond game drives worden wel op het eigen terrein ondernomen, want deze zijn verboden in het national park.

***Uw verblijf is inclusief:** alle maaltijden, drankjes (uitgezonderd geïmporteerde dranken), laundry service, historische tour naar de grotten met rotstekeningen en Cecil Rhodes monument, bezoek aan traditioneel Ndebele dorpje, Rhino Tracking te voet, dag en avond game drives in open 4WD, natuurwandelingen over granieten platen en gekwalificeerde Engels sprekende gids. (exclusief park entreegelden \$15 p.p. p.d. + Cecil Rhodes monument fee \$10 p.p.- optionele activiteiten zoals paardrijden of abseilen zijn op aanvraag)*

## Hwange National Park



Hwange ligt in het westen van Zimbabwe en grenst aan Botswana en doordat er geen omheiningen zijn vormt het samen met Botswana één groot natuurpark. Het enorme park van bijna 1.5000 km<sup>2</sup> is in drie regio's verdeeld en heeft zeer variërende landschappen zoals de uitgestrekte savannes, Kalahari zand, mopane bossen, rivierbeddingen en granieten heuvels. Het Hwange National Park is ook het voornaamste park in Zimbabwe dat wordt bevolkt door een enorme diversiteit aan wild waaronder de Big Five maar ook wilde honden, struisvogels, giraffen, cheeta's, zebra's, verschillende antilope soorten zoals de sabel en roan antilope, eland, gemsbok, reedbuck, kudu, steenbok, waterbuck, klipspringer en nog vele andere dieren.

In Hwange zijn geen rivieren die het hele jaar gevuld zijn, de dieren zijn deels afhankelijk van de waterpoelen die kunstmatig worden bijgevoerd. In het droge seizoen zijn er rondom deze poelen regelmatig enorme kuddes olifanten en tientallen andere wildsoorten te vinden. Tegen het einde van het droge seizoen (eind oktober t/m medio november) is het daar een af en aanloop van dorstig wild dat probeert te overleven. Zelfs in de kleinste poel dat net groot genoeg is voor één nijlpaard om zich onder te dompelen, heerst er een onderlinge strijd tussen het wild. Een aantal privé campsites en lodges zijn gelegen naast een dergelijke waterpoel. Een grote kudde olifanten of buffels in de nabijheid van uw accommodatie is zeker geen uitzondering. Ook heeft Hwange een aantal observatie platforms waardoor het mogelijk is de dieren van dichtbij te aanschouwen zodat u sublieme foto's kunt maken!

## Hwange - Bomani Safari Camp





**Bomani Safari Camp** ligt in een privé reservaat op de grens van het Hwange National Park op ongeveer 4,5 uur rijden van Victoria Falls. De uitgestrekte grasvlaktes zijn deels bedekt met Kalahari zand en zijn voorzien van natuurlijke waterpoelen die talloze dieren aantrekken. Omdat in deze regio de accommodaties schaarser zijn, mede omdat het veelal privé terreinen betreft en niet toegankelijk zijn voor selfdrive gasten, zult u in deze regio minder of nauwelijks toeristen tegenkomen.

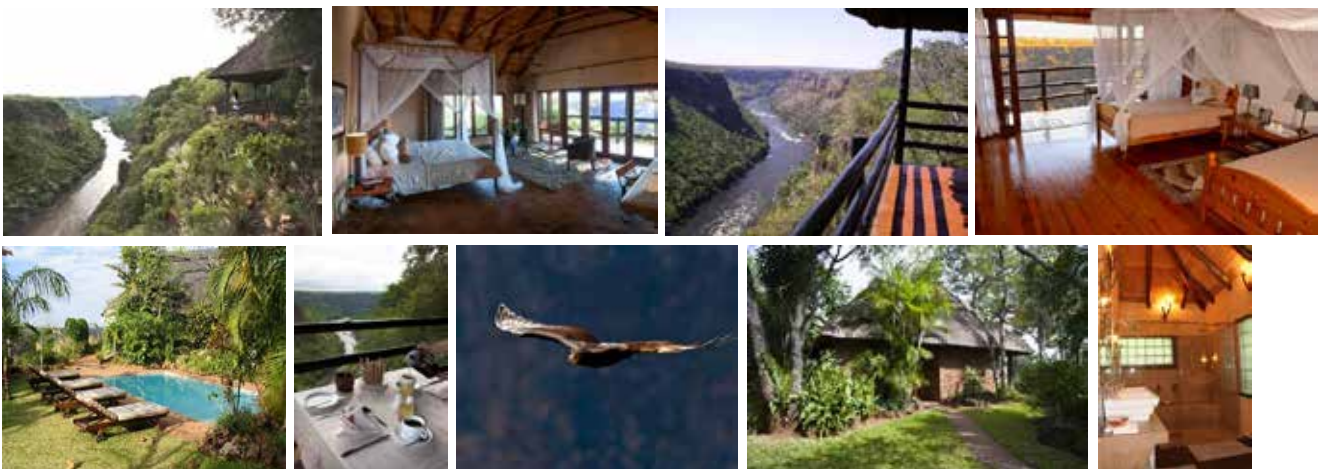
Het semi luxe kamp bestaat uit 9 comfortabel ingerichte tented chalets. 5 van de tented chalets (Hornbill Tents) zijn gebouwd op een verhoogd houten platform op palen en 4 tented chalets (Spurwing Suites) staan op de grond, dicht bij de natuur en de waterpoel. Elke chalet is voorzien van een en-suite toilet/badkamer en een veranda met een zitje. Warm stromend water en elektriciteit is gedurende de hele dag aanwezig. Hoewel alle chalets zijn uitgerust om in elke weersomstandigheid comfort te bieden, zullen er tijdens de koelere maanden warme kruiken in bed gestopt worden.

Het centrale deel van het kamp ziet uit over een waterpoel en bestaat uit een open dineerruimte waar u tijdens de maaltijden soms zebra's en buffels kunt spotten die komen drinken uit de poel. De bar en de lounge zijn gebouwd op een verhoogd platform vanwaar u de vlakte overziet en van een mooie zonsondergang kunt genieten. Tijdens de kille winteravonden wordt in de lounge de openhaard aangestoken om de kamer warm en gezellig te houden.

Gedurende uw verblijf kunt u dag en avond game drives in open 4WD ondernemen en boeiende wandelsafari's in het National Park. Bomani Safari Camp steunt zeer actief diverse lokale projecten in de omgeving van het kamp en zij zijn nauw betrokken bij de watervoorziening in het national park. Dat wil zeggen het opzetten en onderhouden van de kunstmatige waterpoelen, interessant om eens te bezoeken en te begrijpen hoe dit werkt en waarom dit in Hwange nodig is. Een greep uit de projecten die zij steunen zijn het bouwen van schooltjes en het bevorderen van onderwijs, de mobiele tandarts en voedselprogramma's etc. Wie zich ervoor interesseert heeft de mogelijkheid om tijdens het verblijf een dergelijk project te bezoeken.

***Uw verblijf is inclusief:** alle maaltijden, drankjes (uitgezonderd geïmporteerde dranken), laundry service, dag en avond game drives in open 4WD, wandelsafari's, een bezoek aan een dorpje of project, professionele Engels sprekende gids en park entregelden.*

## Victoria Falls - Gorges Lodge



**Gorges Lodge** is gelegen net buiten Victoria Falls en is ideaal voor hen die liever de drukte van Victoria Falls willen ontvluchten. Gorges Lodge is gesitueerd op een prachtige locatie, namelijk op de rand van de Batoka Gorge, 250 meter boven de Zambezi Rivier waardoor u een spectaculair uitzicht heeft. De lodge beschikt over 10 chalets die zijn onderverdeeld in vier double chalets, vier twin chalets en twee honeymoon suites. Elke chalet ligt langs de Gorges rand. Zimba Safaris is aangesloten bij het Stichting Garantiefonds voor Gespecialiseerde Tour Operators, African Travel Association en Vereniging van Kleinschalige Reisorganisaties.



en is omringd door de mooie tropische tuin en vanaf uw privé veranda met zitje kijkt u recht de diepte in, naar de lager stromende Zambezi Rivier en de begroeide rotswanden vanwaar grote roofvogels af en toe overvliegen. Een ideale plek om naar de zonsopgang te kijken of te genieten van een goed glas wijn.

Elke chalet is sfeervol ingericht en voorzien van een en-suite badkamer met een toilet/douche en een ligbad, een plafondventilator, een minibar en thee & koffie faciliteiten. In de centrale lodge vindt u een lounge, een bar en een dineerruimte waar uitgebreide gerechten worden geserveerd. Tijdens de warme uurtjes is het heerlijk toeven in de tropische tuin en bij het zwembad met ligbedden. Een scala wilde flora, prachtige vlinders, verschillende bushbuck, bavianen en vervet apen leven verspreid over het terrein. Tijdens uw verblijf heeft u de mogelijkheid om een lokaal dorpje te bezoeken om de echte manier van leven te leren kennen, evenals een kennismaking met aantal projecten die zij ondersteunen. Een dergelijk bezoek is optioneel en kunt u ter plekke arrangeren bij de lodge. De lodge ligt op slechts 20 minuten rijden van het levendige stadje Victoria Falls en u kunt één keer per dag gratis gebruik maken van een return shuttle bus.

*Uw verblijf is inclusief ontbijt, diner en 1x return transfer per dag naar Victoria Falls centrum.*

## Verlenging Matusadona

### Matusadona National Park



Het grootste deel van het Matusadona National Park ligt aan het Kariba meer. Het hele gebied wordt gekenmerkt door de 600 meter hoge 'Matusviadonnah' heuvels waarnaar het National Park is genoemd. De hoger gelegen plateaus zijn bedekt met open bosland en berg acacia's. In de lager gelegen gebieden groeien mopane struiken, reusachtige oude baobab bomen en verandert het landschap in een ruige vlakte met veel opgedroogde rivierbeddingen.

Deze wildernis tezamen met de oevers van Lake Kariba vormen een unieke locatie voor boeiende game drives en avontuurlijke wandelsafari's. Buiten de vrijwel onbegaanbare paden die worden veroorzaakt door de dieren zijn er slechts twee ruige wegen die alleen begaanbaar zijn tijdens het droge seizoen én dan nog met een 4-wheel drive. Dit is het 'echte' Afrika, ruig en ongerept.

De vele inhammen en kleine baaitjes langs de oevers van het meer trekken veel grazende dieren zoals buffels, olifanten, zebra's en antilopen. Naast een leeuwenrijk is het park één van de laatste overgebleven vrijplaatsen van de bedreigde zwarte neushoorn en kunt u ook een aantal interessante reptielen aantreffen zoals gecko's, monitor lizards, Schildpadden en slangen waaronder de phyton. Ook is het een vogelrijk gebied met meer dan 200 soorten waaronder de reusachtige visarend die het meest te vinden is langs het water waar zij de uitstekende takken van de dode bomen gebruiken als nestplaats

### Matusadona NP - Rhino Safari Camp





Het **Rhino Safari Camp** is een waar bushcamp midden in de wildernis van Matusadona, op de oever van het Lake Kariba. Het kamp is alleen te bereiken via een klein vliegtuigje en/of een boottransfer vanuit Kariba. Het is een klein en vriendelijk bushcamp met een persoonlijke sfeer waar gastvrijheid en efficiëntie hoog in het vaandel staan. Alle medewerkers doen hun uiterste best om het u naar de zin te maken. Er is geen vaste routine en de keuze en duur van de safari's wordt met u overlegd.

Het bushcamp bestaat uit slechts 7 op palen gebouwde rustieke chalets en een open dineerruimte met lounge en een bar. Elke chalet is geheel open-fronted en heeft uitzicht op het meer. Elke chalet beschikt over een openlucht en-suite toilet/douche, een muskietennet, een bureau, een tafel met stoelen, olielampen, een ledlamp en een thermoskan met koud drinkwater welke elke dag wordt verversd. In het centrale deel van het kamp waar u ook de dineerruimte vindt, is elektriciteit aanwezig door middel van zonne-energie en kunt u uw camera en batterijen opladen. Nabij de lounge/dineerruimte, aan de rand van het meer, is een kleine plunge pool te vinden waarin u tijdens de warme uurtjes even kunt afkoelen. Naast dag en avond game drives biedt Rhino Safari Camp ultieme wandelsafari's onder begeleiding van een ervaren en bewapende gids en tracker. Game drives in open 4WD worden afgewisseld met de bootsafari's in de namiddag waarbij u tijdens een drankje kunt genieten van de werkelijk adembenemende zonsondergang van Lake Kariba.

***Uw verblijf is inclusief:** alle maaltijden, drankjes tijdens de activiteiten, laundry service, wandelsafari's, dag en avond game drives in open 4WD, bootsafari's en sundowners, professionele Engels sprekende gids en tracker. (exclusief park entreegelden)*

## Verlenging Kanosafari

### Kanosafari van Chirundu naar Mana Pools - 3 nachten



Een kanotocht op de Zambezi Rivier is een ontmoeting met de natuur die niet met woorden te beschrijven is. Tijdens deze bijzondere en avontuurlijke safari geniet u van de rust en de grillen van de rivier.

U zult absoluut gecharmeerd raken van de afwisselende omgeving, vlakke landschappen, heuvels, smalle kanalen, de eilandjes en het wild. Onvermijdelijk zult u langs groepen nijlpaarden peddelen en wanneer een olifant vlak voor uw kano wil gaan baden zal beslist uw adrenaline stijgen.

Voordat u aanvangt met de kanosafari zult u eerst een korte briefing van twee zeer ervaren gidsen krijgen die u tijdens deze tocht zullen begeleiden. Als geen ander kennen zij de rivier op hun duimpje en weten zij precies waar de zandbanken zijn en nijlpaarden populaties zich ophouden. De Canadese kano's zijn tweepersoons, ruim 5 meter lang en uitgerust met comfortabele zitjes en canvas kussens. Ze zijn stevig en kunnen een gewicht dragen tot wel 420 kilo. Tijdens de kanotocht overnacht u in ruime koepeltenten telkens op een ander eilandje van de rivier. Omdat de tenten volledig van transparant gaas zijn kunt u 's nachts de sterrenhemel bewonderen en een oogje houden op het wild dat mogelijk de rivier oversteekt.

Ervaring voor de kanosafari is niet vereist en u hoeft geen super conditie te hebben, doch enige fitheid en flexibiliteit wordt op prijs gesteld. Gemiddeld legt u per dag een afstand af van 17 tot 20 km. Over het algemeen is dit zeer goed te doen omdat u stroomafwaarts peddelt en de rivier een gemiddelde stroming heeft van 4 km. per uur.

#### Voorbeeld dagindeling:

- Omstreeks 06:30 wordt u gewekt voor een kopje koffie of thee met een biscuit. De tenten worden afgebroken en de kano wordt ingeladen. Wanneer u vroeg in de ochtend vertrekt is het water meestal zeer kalm en de temperatuur nog niet te heet. Ongeveer om 09:00 wordt er een plekje op de oever gezocht voor een uitgebreid Engels ontbijt met brood, eieren, bacon, bonen, worst, tomaten, marmelade, fruit, thee en koffie.

Na het ontbijt peddelt u rustig verder de rivier af en daar waar het interessant is wordt even gestopt. De trip wordt vervolgd tot ongeveer 12:30 om dan weer een plekje op een eiland te zoeken voor een lunch en een siësta. Een lunch kan bestaan uit verschillende broodjes met verschillende soorten vlees vergezeld met een saus, salades, kaas, en toast.

Na de lunch en een siësta vervolgt u de trip tot ongeveer 17:00 om een geschikte plek op een eiland te zoeken waar u de nacht zult doorbrengen. De kano's worden ontladen en de tenten opgezet en wordt er een heerlijk en welverdiend diner voor u bereid.

*De kanosafari is inclusief: alle maaltijden, gefilterd water, limonade, thee en koffie en wijn bij het diner, transparante koepeltenten met matras en slaapzak, alle camping materialen en een gekwalificeerde bewapende Engels sprekende gids voorzien van zendapparatuur. (exclusief River usage/park entree en campinggelden)*

#### Lake Kariba – Hornbill Lodge



De **Hornbill Lodge** is een kleine en persoonlijke accommodatie, gerund door een lokale familie. Gastvrijheid en een excellente service staan hoog in het vaandel. Hornbill Lodge biedt slechts 4 individuele sfeervol ingerichte chalets, gelegen in een mooie tuin. Er is één familiechalet bestaande uit twee kamers of er kan een extra bed worden bijgezet in één van de andere chalets. Elke chalet is voorzien van een en-suite badkamer, koffie & thee faciliteiten, muskietennet en plafondventilator. Elk chalet heeft een panoramisch uitzicht op het mooie Lake Kariba Tijdens de heetste uurtjes van de dag kunt u verkoeling vinden bij het zwembad. In de avonden wordt het buitendek opgezet als dineergelegenheid, tevens bevindt zich in de centrale lodge een gezellige bar/lounge met tv en een diner ruimte.

*Uw verblijf is inclusief ontbijt en diner & inclusief drankjes (uitgezonderd geïmporteerde dranken). Optionele activiteiten zijn een Kariba Dam Tour, Kariba Sightseeing Tour of een leuke vissafari op het meer.*