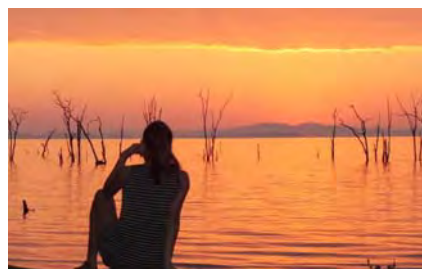


## Rondreis inclusief Unieke Privé Safari Cruise

Geniet op een privé boot van het mooie Lake Kariba en verken haar oevers tijdens boeiende wandelsafari's & bootsafari's met privé gids - geen andere gasten aanwezig



**Totale reisduur 13 dagen – individuele rondreis - Verlenging mogelijk**

### Hoogtepunten Zimbabwe:

**Victoria Falls:** Bayete Guesthouse / of downgrade optie

**Hwange NP:** Hwange Bush Camp / of downgrade optie

**Lake Kariba:** Privé Safari Lake Cruise

(privé boot met bemanning en privé gids voor wandelsafari's & bootsafari's - geen andere gasten)

**Matusadona NP:** Rhino Camp

**Inbegrepen transport:** 2x semi panoramische vlucht & privé wegtransfers

### Begint in Harare – Eindigt in Harare

- Dag 01 – vertrek Nederland
- Dag 02 – 03 – aankomst Victoria Falls – transfer Bayete Guesthouse – 1 nacht B&B
- Dag 03 – 06 – transfer naar Hwange – Hwange Bush Camp –3 nachten FI
- Dag 06 – 10 – semi panoramische vlucht naar Kariba – Privé Safari Lake Cruise – 4 nacht FB
- Dag 10 – 12 – drop-off bij Rhino Safari Camp – 2 nachten FB
- Dag 12 – boottransfer naar Kariba – vlucht naar Harare Airport voor aanvang van de terugreis.
- Dag 13 – aankomst Nederland

**B&B** – incl. ontbijt | **HB** – incl. ontbijt & diner | **FB** – incl. alle maaltijden | **FI** – incl. alle maaltijden & drankjes

### Prijsindicatie 2018 (exclusief internationale vluchten):

#### Reisschema zoals hierboven

Mei 2018	met 2 personen v.a. U\$ 5.152 p.p.	I met 4 personen v.a. U\$ 4.052 p.p.
Juni 2018	met 2 personen v.a. U\$ 5.497 p.p.	I met 4 personen v.a. U\$ 4.352 p.p.
Juli t/m oktober	met 2 personen v.a. U\$ 5.547 p.p.	I met 4 personen v.a. U\$ 4.450 p.p.

*Since 2004 the Benelux leading specialist in tailor made safaris throughout Zimbabwe*

Zimba Safaris is aangesloten bij het Stichting Garantiefonds Gespecialiseerde Tour Operators, African Travel Association en Vereniging voor Kleinschalige Reisorganisaties.





The Benelux leading specialist in tailor made safaris to Zimbabwe  
**Avontuurlijk reizen door Zimbabwe, Zambia, Botswana, Tanzania & Malawi**

www.zimbasafaris.com | Tel: +31 (0)20 - 610 3593 | 895 0566 | info@zimbasafaris.com

November 2018 met 2 personen v.a. U\$ 5.152 p.p. | met 4 personen v.a. U\$ 4.052 p.p.

### **Downgrade optie – met Pamusha Lodge & Miombo Safari Camp** (exclusief internationale vluchten):

Mei t/m juni 2018 met 2 personen v.a. U\$ 4.064 p.p. | met 4 personen v.a. U\$ 3.160 p.p.  
Juli t/m oktober met 2 personen v.a. U\$ 4.264 p.p. | met 4 personen v.a. U\$ 3.360 p.p.  
November 2018 met 2 personen v.a. U\$ 4.064 p.p. | met 4 personen v.a. U\$ 3.160 p.p.

### **De reis is inclusief:**

- Accommodatie op privé boot met hotel faciliteiten, cabin met en-suite faciliteiten, bemanning (met eigen cabin), kleine tender boot voor bootsafari's en een professionele privé wildlife gids voor wandelsafari's. – geen andere gasten aanwezig
- Accommodatie in luxe bushcamps en lodge met en-suite faciliteiten
- Alle maaltijden (uitgezonderd Bayete Guesthouse)
- Ontbijt in Bayete Guesthouse
- Drankjes in Hwange Bush Camp (uitgezonderd geïmporteerde dranken)
- Thee & koffie en wijn bij het diner in Rhino Safari Camp
- Laundry service
- Hwange: dag en avond game drives in open 4WD, wandelsafari's
- Lake Kariba 5 dagen/4 nachten Privé Safari Lake Cruise: professionele privé wildlife gids, privé wandelsafari's, privé sundowner cruises & bootsafari's met een kleinere boot.
- Matusadona: ochtend en namiddag game drives in open 4WD wandelsafari's, bootsafari's en sundowners
- 2x semi panoramische vlucht
- Airport & intercamp transfers
- Eco-toerisme gelden
- Kariba Lake fees, Park entreegelden Matusadona

**Exclusief:** Internationale vluchten, visumkosten Zimbabwe ± 35 U\$ p.p. single entry (deze kunt u bij de grens verkrijgen), Wanneer niet in uw internationale vliegticket inbegrepen, local airport departure tax Zimbabwe ± 15 U\$ p.p. international airport departure tax Zimbabwe ± 50 U\$ p.p., fooien, facultatieve excursies en persoonlijke uitgaven.

### **Bijkomende kosten:**

Drankjes (Drankjes in Hwange Bush Camp wel inbegrepen)  
Lunch & diner in Bayete Guesthouse  
Park entreegelden Hwange

## Aanvullende informatie

### Victoria Falls – Bayete Guest Lodge

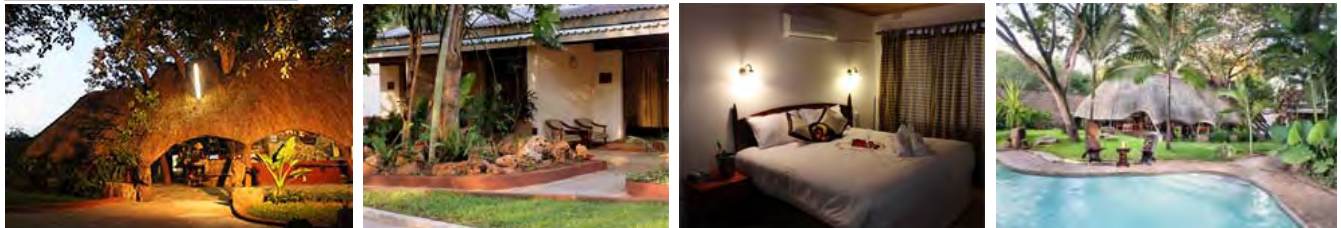


**Bayete Guest Lodge** is gelegen in het centrum van Victoria Falls op ongeveer 3 km. van de watervallen. De lodge wordt gerund door een familie en biedt 25 comfortabele kamers met een en-suite toilet/badkamer. De lodge is gelegen in een weelderige tropische tuin met picnic zitje. De centrale boma is open-fronted en ziet uit op de tuin en het zwembad met enkele zonnebedden. Het restaurant bevindt zich in de centrale boma, hier kunt u terecht voor een Engels ontbijt of op verzoek een lunch of diner.

*Uw verblijf is inclusief: ontbijt.*

### DOWNGRADE OPTIE

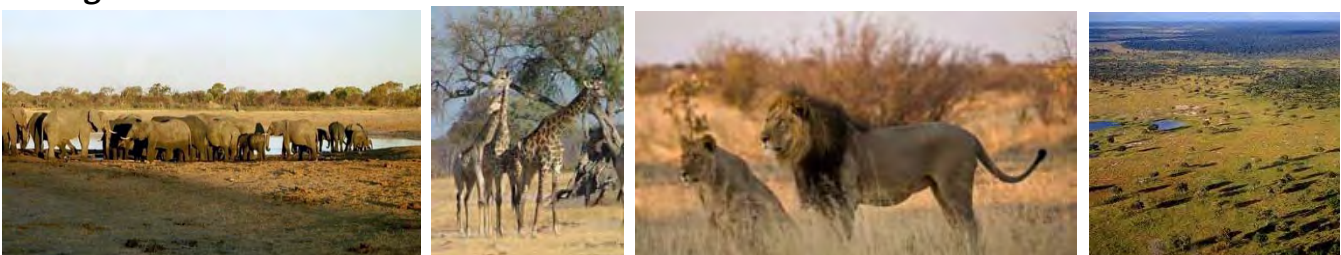
### Victoria Falls - Pamusha Lodge



**Pamusha Lodge** is gesitueerd in een rustige buitenwijk van Victoria Falls. De lodge ligt op 1,5 kilometer van het centrum en op ongeveer 2 kilometer van de watervallen. De lodge bestaat uit 17 kamers elk met en-suite toilet/badkamer, airconditioning, ventilator, tv en toegang tot wifi. In de fraaie tuin vindt u een zwembad en een deels open dineerruimte, het restaurant en de bar zijn 24 uur geopend!

*Uw verblijf is inclusief: ontbijt.*

### Hwange National Park





Sinds 2004 reizen naar zuidelijk Afrika

The Benelux leading specialist in tailor made safaris to Zimbabwe  
Avontuurlijk reizen door Zimbabwe, Zambia, Botswana, Tanzania & Malawi  
www.zimbasafaris.com | Tel: +31 (0)20 - 610 3593 | 895 0566 | info@zimbasafaris.com

Hwange ligt in het westen van Zimbabwe en grenst aan Botswana en doordat er geen omheiningen zijn vormt het samen met Botswana één groot natuurpark. Het enorme park van bijna 1.5000 km<sup>2</sup> is in drie regio's verdeeld en heeft zeer variërende landschappen zoals de uitgestrekte savannes, Kalahari zand, mopane bossen, rivierbeddingen en granieten heuvels. Het Hwange National Park is ook het voornaamste park in Zimbabwe dat wordt bevolkt door een enorme diversiteit aan wild waaronder de Big Five maar ook wilde honden, struisvogels, giraffen, cheeta's, zebra's, verschillende antilope soorten zoals de sabel en roan antilope, eland, gemsbok, reedbuck, kudu, steenbok, waterbuck, klipspringer en nog vele andere dieren.

In Hwange zijn geen rivieren die het hele jaar gevuld zijn, de dieren zijn deels afhankelijk van de waterpoelen die kunstmatig worden bijgevuld. In het droge seizoen zijn er rondom deze poelen regelmatig enorme kuddes olifanten en tientallen andere wildsoorten te vinden. Tegen het einde van het droge seizoen (eind oktober t/m medio november) kan het daar een af en aanloop zijn van dorstig wild dat probeert te overleven. Zelfs in de kleinste poel dat net groot genoeg is voor één nijlpaard om zich onder te dompelen, heerst er een onderlinge strijd tussen het wild. Een aantal privé campsites en lodges zijn gelegen naast een dergelijke waterpoel. Een grote kudde olifanten of buffels in de nabijheid van uw accommodatie is zeker geen uitzondering. Ook heeft Hwange een aantal observatie platforms waardoor het mogelijk is de dieren van dichtbij te aanschouwen zodat u sublieme foto's kunt maken!

## Hwange Bush Camp



**Hwange Bush Camp** is recentelijk geopend in 2017 en is gelegen in het afgelegen noordelijk deel van het national park. Het is een semi permanente luxe bushcamp dat alleen geopend is in het droge seizoen. Het kamp bestaat uit slechts 6 luxe sta-hoogte safaritenten en twee centrale open tenten waarin zich een overdekte dineerruimte bevindt en een comfortabele lounge met barfaciliteit. Zoals een echt bushcamp behoeft worden de smakelijke maaltijden bereid op een kampvuur. Het kamp maakt gebruik van solar energie waardoor er wel mogelijkheid is om uw camera accu of batterijen op te laden. De luxe safari tenten zijn ruim en elk ingericht met kingsize bedden, bagageruimte en kledingrek, een ventiltator en een en-suite toilet/bush douche. Electriciteit in de tent is alleen in de avond aanwezig.

Omdat het bushcamp is gelegen in een privé concessie zijn zowel dag als avond game drives toegestaan. De activiteiten worden in dagdelen ondernomen waarbij men kan kiezen uit game drives in op 4WD en wandelsafari's.

**Uw verblijf is inclusief:** alle maaltijden, drankjes, (exclusief geïmporteerde dranken), laundry service, dag en avond game drives in open 4WD, wandelsafari's en professionele wildlife gids NP (exclusief park entreegelden)

## DOWNGRADE OPTIE

## Hwange - Miombo Safari Camp



Zimba Safaris is aangesloten bij het Stichting Garantiefonds Gespecialiseerde Tour Operators, African Travel Association en Vereniging voor Kleinschalige Reisorganisaties.



Sinds 2004 reizen naar zuidelijk Afrika



Standaard Treehouse

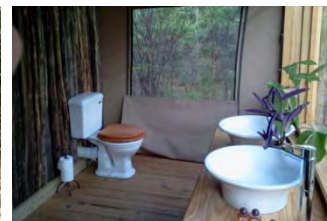


**Miombo Safari Camp** is gesitueerd net buiten het Hwange National Park, op ongeveer 15 minuten rijden van de entree van Main Camp, op ongeveer 2,5 uur rijden van Victoria Falls. De lodge bestaat uit slechts 6 op palen gebouwde 'treehouses' en 4 eenvoudige doch comfortabele chalets. De treehouses zijn onderverdeeld in 4 luxe tented treehouses inclusief de honeymoon suite en 2 standaard houten treehouses. De 4 eenvoudige doch comfortabele chalets zijn naast elkaar gelegen en voorzien van een en-suite toilet/douche en zijn op de begane grond gesitueerd, niet ver van de centrale lodge.

De standaard treehouses zijn wat kleiner en minder luxe ingericht en voorzien van en-suite toilet/douche met één wasbassin. Beide type treehouses zijn deels open-fronted waardoor u ook 's nachts de geluiden en geuren van de Afrikaanse bush optimaal beleeft. Elke treehouse ligt op afstand van de centrale lodge en ziet uit op een waterpoel waar met enige regelmaat wild komt om te drinken.



Luxury Treehouse

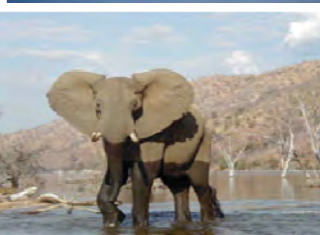
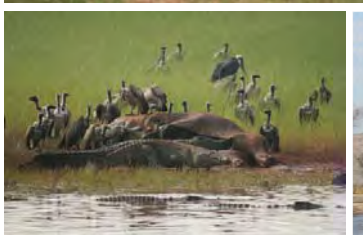


De luxe tented treehouses hebben een oppervlakte van ongeveer 50m<sup>2</sup> en zijn voorzien van een ruim slaapvertrek met kingsize bedden, en-suite toilet/badkamer met twee wasbassins en een haardroger. De honeymoon suite beschikt naast een douche tevens over een ligbad en een extra buiten douche.

Voor de lounge en dineerruimte ligt een grasveld met een zwembad waar het heerlijk vertoeven is tijdens de heetste uurtjes van de dag. De activiteiten die het kamp biedt bestaan uit dag en avond game drives in open 4WD of een bezoek aan het nabijgelegen wilde honden conservatie centrum en een lokaal dorpje. Wandelsafari's zijn optioneel en alleen op aanvraag.

**Uw verblijf is in een standaard treehouse inclusief:** alle maaltijden, laundry service, dag en avond game drives in open 4WD in de concessie, een bezoek aan schooltje of lokaal dorpje, bezoek aan het Wilde Honden Centrum en professionele Engels sprekende gids. (exclusief park entreegelden U\$ 15 p.p.p.n.)

## Lake Kariba en Matusadona NP



Het Lake Kariba is ongeveer 280 km. lang en bijna 40 km. breed en heeft een diepste punt van wel 115 meter. Het behoort tot één van de grootste stuwwerken ooit door mensenhanden gebouwd en heeft een vele prachtige baaien en eilandjes, voor een groot deel grenzend aan het Matusadona en Charara National Park.

Het gebied wordt gekenmerkt door de 600 meter hoge 'Matusviadonnah' heuvels waarnaar het Matusadona National Park is vernoemd. De hoger gelegen plateaus zijn bedekt met open bosland en berg acacia's. In de lager gelegen gebieden groeien mopane struiken, reusachtige oude baobab bomen en verandert het landschap in een ruige vlakte met veel opgedroogde rivierbeddingen. Deze wildernis tezamen met de oevers van Lake Kariba vormen een unieke locatie voor boeiende game drives en avontuurlijke wandelsafari's . Buiten de vrijwel onbegaanbare paden die worden veroorzaakt door de dieren, zijn er slechts twee ruige wegen die alleen begaanbaar zijn in het droge seizoen én dan nog met een 4WD. Dit is Afrika, ruig en ongerept en waar u vrijwel geen andere toeristen tegenkomt.

### Privé Safari Lake Cruise & wandelsafari's



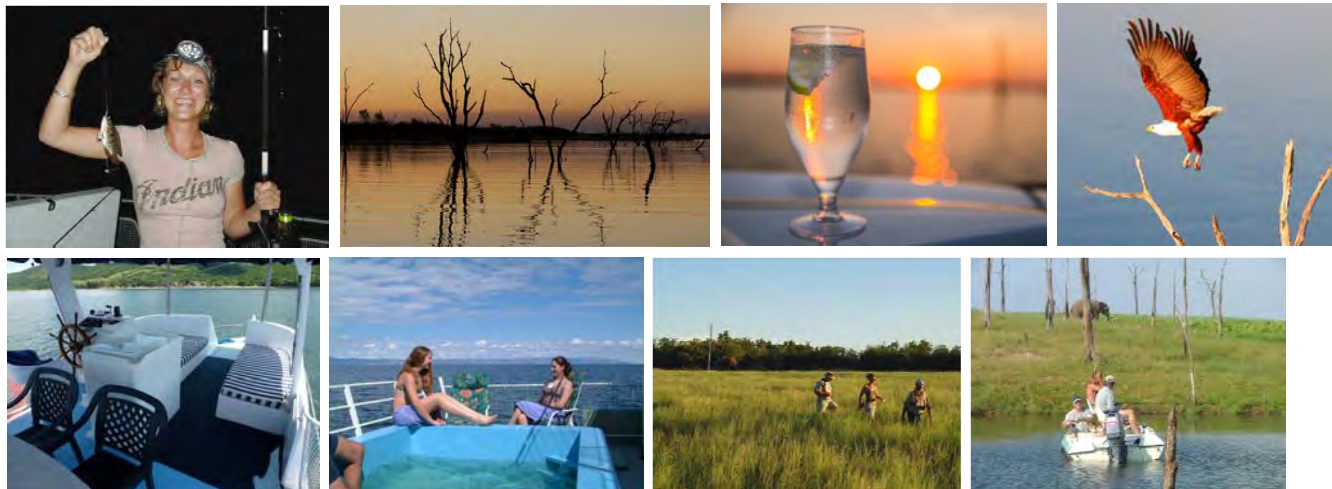
Een privé Safari Lake Cruise (zonder andere gasten) is een fantastische manier om de unieke wildernis en het wildlife in en om Lake Kariba te beleven, én u komt op plekjes die alleen per boot te bereiken zijn. Onderweg kunt vanaf het dek (deels schaduw) of de lounge met open ramen genieten van een prachtig uitzicht op de omgeving.

Tussen de safari's door kunt u ontspannen achteroverleunen met een koel drankje terwijl u geniet van het geluid van knorrende nijlpaarden en de oever afspeurt naar vogels en wildlife. Tegen het avonduur is het genieten van de zonsondergang op het meer, want deze is werkelijk prachtig om te zien.

Houseboats zijn er in alle maten en soorten. De privé boot in het genoemde reisschema is geschikt voor 2 tot 4 personen. De boot beschikt over voldoende slaapvertrekken en sanitair, waaronder een slaapvertrek met en-suite toilet/douche. Bij erg warm weer kunt u eventueel op het dek op comfortabele matrassen overnachten en ontwaken met een prachtige zonsopgang en het geluid van knorrende nijlpaarden.

**Wij bieden een ruime keuze aan houseboats** van cruisers vanaf 2 personen tot grote pontoons voor 70 personen. Reist u met meerdere personen dan zoeken wij een boot die het meest bij u past.

**Uw verblijf op de boot is geheel privé (dus zonder andere gasten)** inclusief maaltijden & snacks, een professionele privé gids, een kapitein en kok die u gedurende uw verblijf zullen vergezellen. De bemanning heeft een eigen slaapcabine en badkamer faciliteiten.



's Morgens vroeg en in de namiddag vaart u verder om vervolgens steeds op een andere locatie aan te meren langs de oevers van Lake Kariba, Charara of het Matusadona National Park voor een boeiende wandelsafari met uw privé gids. De wandelingen zijn in een gematigd tempo en er zullen voldoende rustpauzes worden ingelast. Op het heetst van de dag tussen de wandelingen komt u terug op de boot en wordt er een uitgebreide maaltijd geserveerd. Terwijl de boot alvast verder vaart, kunt u een siësta houden op het dek, genieten van een zonnebad, het uitzicht en een koele bries. In de namiddag meert u aan op een andere plek en vaart u langs de oevers met de kleinere tenderboot op zoek naar wild en gaat u onderweg aan wal voor een volgende wandelsafari. Wanneer aan het einde van de middag terug vaart naar de boot, kunt u genieten van een drankje en een werkelijk prachtig gekleurde zonsondergang.

's Avonds kunt u soms de leeuwen horen brullen en de volgende ochtend kan de boot makkelijk naar de locatie varen waar de leeuwen de avond ervoor gehoord zijn. Elke houseboat beschikt over een kleinere boot. Deze zijn beter manoeuvreerbaar en kunnen daardoor ook in de smallere kanalen of inhammen komen en waarmee u gemakkelijk aan wal kunt gaan.

**Gooi een hengel uit !** Vissen vanaf de houseboat is een gemakkelijke bezigheid tussen de safari's door of in de avond wanneer de vissen actief worden, want u zult ongetwijfeld beet hebben! Het meer is beroemd om zijn Tiger Fish en herbergt meer dan 40 vissoorten waaronder Brasem, Tilapia en Katvis. De bemanning zal u graag vergezellen tijdens deze bezigheid. Van de vis die gevangen wordt zal voor u ter plaatse een lekker hapje worden bereid. Vishengels kunnen optioneel aan boord worden verzorgd.

**De Safari Lake Cruise biedt 100% privé verblijf inclusief** Cruiser 2 tot 4 personen privé – geen andere gasten aan boord, gebruik van kleinere tender boot voor bootsafari's langs de oever en sundowner cruises, brandstof, kariba Lake Fees, maaltijden, kapitein en kok, professionele Engels sprekende privé gids, privé wandelsafari's, bootsafari's en sundowner cruises. (exclusief drankjes, vishengels & fishing fees)

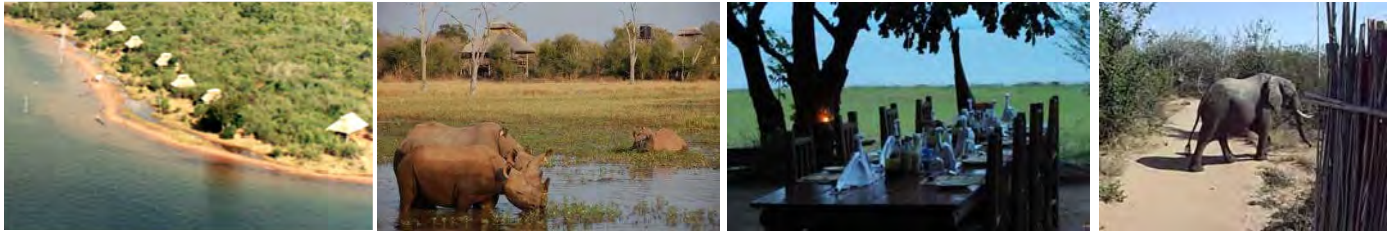
### Matusadona NP - Rhino Safari Camp





Sinds 2004 reizen naar zuidelijk Afrika

The Benelux leading specialist in tailor made safaris to Zimbabwe  
Avontuurlijk reizen door Zimbabwe, Zambia, Botswana, Tanzania & Malawi  
www.zimbasaferis.com | Tel: +31 (0)20 - 610 3593 | 895 0566 | info@zimbasaferis.com



Het **Rhino Safari Camp** is een waar bushcamp midden in de wildernis van Matusadona, op de oever van het Lake Kariba. Het kamp is alleen te bereiken via een klein vliegtuigje en/of een boottransfer vanuit Kariba. Het is een klein en vriendelijk bushcamp met een persoonlijke sfeer waar gastvrijheid en efficiëntie hoog in het vaandel staan. Alle medewerkers doen hun uiterste best om het u naar de zin te maken, en er is geen vaste routine.

Het bushcamp bestaat uit slechts 7 op palen gebouwde rustieke chalets en een open dineerruimte met lounge en een bar. Elke chalet is geheel open-fronted en heeft uitzicht op het meer. Elke chalet beschikt over een openlucht en-suite toilet/douche, een muskietennet, een bureau, een tafel met stoelen, olielampen, een ledlamp en een thermoskan met koud drinkwater. In het centrale deel van het kamp waar u ook de dineerruimte vindt, is elektriciteit aanwezig door middel van zonne-energie en kunt u uw camera en batterijen opladen. Nabij de lounge/dineerruimte, aan de rand van het meer, is een kleine plunge pool te vinden waarin u tijdens de warme uurtjes even kunt afkoelen.

Het Rhino Safari Camp biedt naast game drives in open 4WD ook ultieme wandelsafari's onder begeleiding van een professionele gids. Maar ook een bootsafari of een specifieke vissafari behoort tot de mogelijkheden! De keuze van de activiteiten worden ter plaatse met u overlegd.

**Uw verblijf is inclusief** alle maaltijden, drankjes tijdens de activiteiten, wijn bij het diner, laundry service, wandelsafari's, ochtend en middag game drives in open 4WD, bootsafari's, sundowner cruise, vissafari's en professionele Engels sprekende gids en park entreegelden. (exclusief drankjes en fishing fees 10 U\$ p.p. per dag)



Since 2004 the Benelux leading specialist in tailor made safaris throughout Zimbabwe

Zimba Safaris is aangesloten bij het Stichting Garantiefonds Gespecialiseerde Tour Operators, African Travel Association en Vereniging voor Kleinschalige Reisorganisaties.

