

## Big Five Luxury Safari Zimbabwe



### Individuele Reis – Totale Reisduur 12 Dagen

Vertrek is mogelijk op elke gewenste data & Verlenging mogelijk

#### Hoogtepunten Zimbabwe:

**Zambezi NP:** Chundu Island / 2 nachten FB

**Hwange zuidoost:** keuze uit Bomani Safari Camp of Camelthorn / 3 nachten FI

**Hwange noord:** Nehimba Safari Camp / 3 nachten FI

**Victoria Falls:** Victoria Falls Hotel / 1 nacht B&B

- Dag 01 – vertrek Nederland/België
- Dag 02 -04 – aankomst Victoria Falls – transfer naar Zambezi NP – Chundu Island– 2 nachten FB
- Dag 04 – 07 – transfer & gamedrive naar Hwange – Bomani Safari Camp of Camelthorn – 3 nachten FI
- Dag 07 – 10 – game drive naar Nehimba Safari Lodge – 3 nachten FI
- Dag 10- 11 – game drive & transfer naar Victoria Falls – Victoria Falls Hotel – 1 nacht B&B
- Dag 11 – transfer naar Victoria Falls Airport voor aanvang van uw terugreis
- Dag 12 – aankomst Nederland/België

**B&B** – incl. ontbijt | **HB** – incl. ontbijt & diner | **FB** – incl. alle maaltijden | **FI** – incl. alle maaltijden & drankjes

#### Prijsindicatie op basis van 2 personen (exclusief internationale vluchten):

Special Offer

Inclusief aanbieding Camelthorn, Nehimba Safari Lodge: 3 nachten halen/ 2 betalen

#### Met Bomani Safari Camp

03-01-2017 t/m 31-03-2017	± U\$D 3.325 p.p.
01-05-2017 t/m 31-10-2017	± U\$D 3.974 p.p.
01-11-2017 t/m 19-12-2017	± U\$D 3.325 p.p.

#### Met Camelthorn

03-01-2017 t/m 31-03-2017	± U\$D 3.353 p.p.
01-05-2017 t/m 31-10-2017	± U\$D 3.424 p.p.
01-11-2017 t/m 19-12-2017	± U\$D 3.353 p.p.

\*\* tegen een meerprijs kunnen de wegtransfers worden vervangen door semi panoramische vluchten

**Prijsindicatie internationale vluchten:** tussen € 1.025,- en € 1.186,- p.p. inclusief airport tax en brandstof toeslag. De ervaring leert dat vanwege het ruime aanbod aan vliegtickets op het internet, veel cliënten ook zelf op zoek gaan naar de internationale vluchten. Het staat het u vrij om dat ook te doen. Voor goede aansluitingen van de transfers en/of binnenlandse vlucht dient u ons wel op de hoogte te brengen van de vertrek en aankomsttijden. Mocht u hierbij advies nodig hebben dan helpen wij u graag.

### De reis is inclusief:

- Accommodatie in luxe accommodaties met en-suite badkamer faciliteiten
- Alle maaltijden Chundu Island en in Bomani Camp/ Camelthorn Lodge en Nehimba Camp
- Ontbijt in Victoria Falls
- Drankjes in Bomani Camp/ Camelthorn Lodge en Nehimba Camp
- Drankjes tijdens de activiteiten Chundu Island
- Laundry service
- Airport & intercamp transfers
- Zambezi NP: 2 activiteiten per dag bestaand uit: game drives in open 4WD, bushwalk over het eiland, bootsafari's en sundowner cruises - vissafari op aanvraag.
- Hwange zuidoost & noord: dag en avond game drives in open 4WD, wandelsafari's, bezoek aan nabijgelegen traditioneel dorpje en schooltje of wildlife project.
- Professionele Engels sprekende gids
- Eco-toerisme gelden
- Park entreegelden Hwange & Zambezi NP

**Exclusief:** Internationale vluchten, visumkosten Zimbabwe ± 35 U\$ p.p. single entry (deze kunt u bij de grens verkrijgen), wanneer niet in uw internationale vliegticket ingebrepen mogelijk 50U\$ p.p. airport departure tax, fooien, facultatieve excursies en persoonlijke uitgaven. Optioneel: entree Victoria Watervallen ± 35 U\$ p.p.

## AANVULLENDE INFORMATIE

### Zambezi National Park



Het Zambezi National Park grenst aan het Victoria Falls National Park waarbij de noordelijke grens tussen Zimbabwe en Zambia wordt bepaald door de grote Zambezi Rivier. Een hoofdweg loopt dwars door het park welke het gebied in twee secties verdeelt, de rivierzijde en het binnenland. Langs de rivier lopen een tal van paden die gebruikt worden voor de game viewing activiteiten. Er leeft een grote verscheidenheid aan wild waaronder The Big Five, sable antilopen, elanden, zebra's, giraffen, kudu, waterbokken en impala's, evenals veel van de kleinere wildsoorten.

Dit gedeelte van de Zambezi Rivier is erg kalm en biedt geweldige mogelijkheden voor bootsafari's en sundowner cruises. Ontspannen achterover leunend met een koud drankje en genieten van de geluiden om u heen en het wild langs de oever van de rivier.

## Zambezi NP - Chundu Island



Op 21 kilometer ten noordwesten van Victoria Falls ligt het prachtig en rustig gelegen **Chundu Island**. Het privé eiland in de Zambezi Rivier is alleen bereikbaar per boot, voor een exclusief verblijf en complete rust in de pure natuur. Het kamp ligt nabij het Zambezi National Park waar overdag game drives in open 4WD worden ondernomen en in de namiddag een bootcruise met snacks en drankjes. Ook vissafari's zijn mogelijk maar alleen op aanvraag en optioneel.

Chundu Island is een kleinschalige accommodatie met een persoonlijke sfeer, het kampement beschikt over slechts 6 elegante tented chalets op de oever van de rivier. De ruime tenten staan op een verhoogd houten platform en zijn uitgerust met comfortabele bedden, een deels open badkamer met douche. De veranda met een zitje biedt uitzicht op de Zambezi Rivier en het omliggende National Park. De dineerruimte, de centrale lounge en de bar zijn een heerlijke plek om tussen de activiteiten door te ontspannen met een boek of te genieten van een drankje. Gasten dineren gezamenlijk in de openlucht onder de sterren aan een grote eettafel, waar verhalen en avonturen geregeld worden gedeeld of plannen worden gemaakt voor de volgende dag. Privé diners kunnen ook verzorgd worden, hetzij op het strand of in de bush.

***Uw verblijf is in inclusief alle maaltijden, drankjes tijdens de activiteiten, laundry service, game drives in open 4WD, sunset & river cruises, bushwalks over het eiland, gekwalificeerde Engels sprekende gids en park entreegelden***

## Hwange National Park



Hwange ligt in het westen van Zimbabwe en grenst aan Botswana en doordat er geen omheiningen zijn vormt het samen met Botswana één groot natuurpark. Het enorme park van bijna 1.5000 km<sup>2</sup> is in drie regio's verdeeld en heeft zeer variërende landschappen zoals de uitgestrekte savannes, Kalahari zand, mopane bossen, rivierbeddingen en granieten heuvels. Het Hwange National Park is ook het voornaamste park in Zimbabwe dat wordt bevolkt door een enorme diversiteit aan wild waaronder de Big Five maar ook wilde honden, struisvogels, giraffen, cheeta's, zebra's, verschillende antilope soorten zoals de sabel en roan antilope, eland, gemsbok, reedbuck, kudu, steenbok, waterbuck, klipspringer en nog vele andere dieren.

In Hwange zijn geen rivieren die het hele jaar gevuld zijn, de dieren zijn deels afhankelijk van de waterpoelen die kunstmatig worden bijgevoerd. In het droge seizoen zijn er rondom deze poelen regelmatig enorme kuddes olifanten en tientallen andere wildsoorten te vinden. Tegen het einde van het droge seizoen (eind oktober t/m medio november) is

het daar een af en aanloop van dorstig wild dat probeert te overleven. Zelfs in de kleinste poel dat net groot genoeg is voor één nijlpaard om zich onder te dompelen, heerst er een onderlinge strijd tussen het wild. Een aantal privé campsites en lodges zijn gelegen naast een dergelijke waterpoel. Een grote kudde olifanten of buffels in de nabijheid van uw accommodatie is zeker geen uitzondering. Ook heeft Hwange een aantal observatie platforms waardoor het mogelijk is de dieren van dichtbij te aanschouwen zodat u sublieme foto's kunt maken!

**Hwange is qua oppervlak groot en variërend genoeg om een langer verblijf te overwegen, wilt u optimaal kunnen ervaren wat Hwange te bieden heeft.**

### Optie 1 Hwange zuidoosten - Bomani Safari Camp



**Bomani Safari Camp** ligt in een privé reservaat op de grens van het zuidelijk deel van het Hwange National Park. De uitgestrekte grasvlakte is deels bedekt met Kalahari zand met een aantal natuurlijke waterpoelen die allerlei wild aantrekken. Omdat in deze regio de accommodaties schaarser zijn, mede omdat het veelal privé terreinen betreft en niet toegankelijk zijn voor selfdrive gasten, zult u in deze regio minder of nauwelijks toeristen tegenkomen.

Het semi luxe kamp bestaat uit 9 comfortabel ingerichte tented chalets. 5 van de tented chalets (Hornbill Tents) zijn gebouwd op een verhoogd houten platform op palen en 4 tented chalets (Spurwing Suites) staan op de grond, dicht bij de natuur en de waterpoel. Elke chalet is voorzien van een en-suite toilet/badkamer en een veranda met een zitje. Warm stromend water en elektriciteit is gedurende de hele dag aanwezig. Hoewel alle chalets zijn uitgerust om in elke weersomstandigheid comfort te bieden, zullen er tijdens de koelere maanden warme kruiken in bed gestopt worden.

Het centrale deel van het kamp ziet uit over een waterpoel en bestaat uit een open dineerruimte waar u tijdens de maaltijden soms zebra's en buffels kunt spotten die komen drinken uit de poel. De bar en de lounge zijn gebouwd op een verhoogd platform vanwaar u de vlakte overziet en van een mooie zonsondergang kunt genieten. Tijdens de kille winteravonden wordt in de lounge de openhaard aangestoken om de kamer warm en gezellig te houden.

Gedurende uw verblijf kunt u dag en avond game drives in open 4WD ondernemen en boeiende wandelsafari's in het National Park. Bomani Safari Camp steunt zeer actief diverse lokale projecten in de omgeving van het kamp en zij zijn nauw betrokken bij de watervoorziening in het national park. Dat wil zeggen het opzetten en onderhouden van de kunstmatige waterpoelen, interessant om eens te bezoeken en te begrijpen hoe dit werkt en waarom dit in Hwange nodig is. Een greep uit de projecten die zij steunen zijn het bouwen van schooltjes en het bevorderen van onderwijs, de mobiele tandarts en voedselprogramma's etc. Wie zich ervoor interesseert heeft de mogelijkheid om tijdens het verblijf een dergelijk project te bezoeken.

**Uw verblijf is in inclusief alle maaltijden, drankjes (exclusief geïmporteerde dranken, laundry service, activiteiten naar keuze: game drives in open 4WD, wandelsafari's, bezoek project of nabijgelegen dorpje, professionele Engels sprekende gids en park entreegelden.**

## Optie 2 Hwange zuidoosten - Camelthorn Lodge



**Camelthorn Lodge** is gesitueerd in een privé reservaat, grenzend aan de Ngamo vlakte in het zuidoostelijke deel van het Hwange National Park. De uitgestrekte Ngamo vlakte is deels bedekt met Kalahari zand met een aantal natuurlijke waterpoelen die allerlei wild aantrekken. Omdat in deze regio de accommodaties schaarser zijn, mede omdat het veelal privé terreinen betreft en niet toegankelijk zijn voor selfdrive gasten, zult u hier minder of nauwelijks toeristen tegenkomen.

Camelthorn bestaat uit 8 grote compleet ingerichte 'forest' villa's van ruim 80m<sup>2</sup>. Op de begane grond vindt u het slaapvertrek met een lounge gedeelte met open haard, een toilet/badkamer met dubbele wasbassins, een douche en een ligbad. Twee grote glazen schuifdeuren leiden naar het houten terras waar u via een wenteltrap naar een boven gelegen veranda kunt komen. Op deze veranda vindt u hangmat en een bank met kussens en matras, voor de luie uurtjes tussen de safari's door of wanneer u eens onder de Afrikaanse sterrenhemel wilt overnachten. Elke villa is voorzien van plafondventilators, een muskietennet, anti insectenlotion, een föhn, twee badjassen, een draagbare LED lamp, een gevulde minibar en een elektronisch kluisje.

De centrale lodge is gebouwd in een U vorm, rondom een enorme Camelthorn boom met een spanwijdte van ongeveer 30 meter. Hier vindt u een dineerruimte met een drietal open haarden voor de koelere maanden, een bar en een deels, open lounge. Tijdens de warme maanden worden de brunches en candelite diners op het buitenterras geserveerd.

Gedurende uw verblijf kunt u dag en avond game drives in open 4WD ondernemen en boeiende wandelsafari's in het National Park. Camelthorn steunt zeer actief diverse lokale projecten in de omgeving van het kamp en zij zijn nauw betrokken bij de watervoorziening in het national park. Dat wil zeggen het opzetten en onderhouden van de kunstmatige waterpoelen, interessant om eens te bezoeken en te begrijpen hoe dit werkt en waarom dit in Hwange nodig is. Een greep uit de projecten die zij steunen zijn het bouwen van schooltjes en het bevorderen van onderwijs, de mobiele tandarts en voedselprogramma's etc. Wie zich ervoor interesseert heeft de mogelijkheid om tijdens het verblijf een dergelijk project te bezoeken.

**Uw verblijf is in inclusief alle maaltijden, drankjes (exclusief geïmporteerde dranken, laundry service, activiteiten naar keuze: game drives in open 4WD, wandelsafari's, bezoek project of nabijgelegen dorpje, professionele Engels sprekende gids en park entreegelden.**

## Hwange NP noord – Nehimba Safari Lodge





**Nehimba Safari Lodge** is gesitueerd diep in het noordelijk deel van Hwange National Park. Omdat het vrij afgelegen ligt en het een privé terrein betreft zult u hier nauwelijks of geen toeristen tegenkomen. De lodge is gelegen aan een waterpoel en bestaat uit slechts 7 op houten palen gebouwde chalets, onderverdeeld in 3 luxe tweepersoons chalets, 1 honeymoon suite en 2 familie chalets voor maximaal 4 personen elk.

Elke chalet is voorzien van grote kingsize bedden met een muskietennet, een en-suite toilet/badkamer met een buiten douche, een haarföhn, een draagbare Led lamp, een ventilator en koffie & thee faciliteiten. De chalets zijn open-fronted en beschikken over een privé veranda met een zitje. Alle chalets bieden een fraai panoramisch uitzicht over de vlakte en de waterpoel zodat u zelfs vanaf uw veranda al enig wild kunt spotten.

Het centrale deel van de lodge omvat de lounges, een kleine bibliotheek met WIFI, een kleine souvenirshop, een dineerruimte en bar met uitzicht op de waterpoel, en een plunge pool met enkele ligbedden. Vanuit de camp hide zit u goed verscholen om in alle rust het wild te spotten dat bij de waterpoel komt drinken. Tijdens uw verblijf kunt u vrij deelnemen aan de aangeboden safari activiteiten welke bestaan uit dag en avond gamedrives en wandelsafari's.

**Uw verblijf is in inclusief alle maaltijden, drankjes (exclusief geïmporteerde dranken, laundry service, activiteiten naar keuze: game drives in open 4WD, wandelsafari's, professionele Engels sprekende gids en park entreegelden.**

## Victoria Falls



Victoria Falls behoeft eigenlijk vrijwel geen toelichting. De beroemde watervallen behoren tot één der werelds grootste natuurspektakels. Over een breedte van meer dan 1,5 km, donderen zij met veel geraas bijna 100 meter naar beneden. Een bezoek aan deze attractie mag u zeker niet missen!

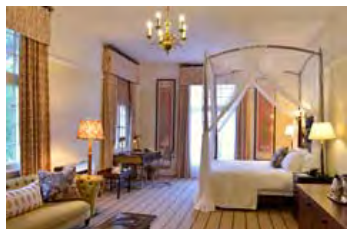
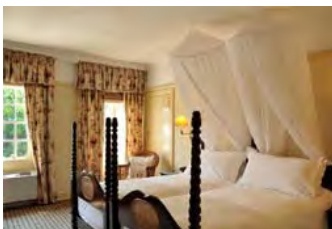
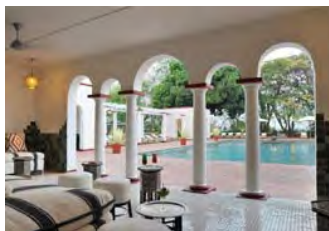
Kort na het regenseizoen tot eind juni, zijn de watervallen het meest spectaculair; de damp en mist is op kilometers afstand te zien. Bij de watervallen is de mist dan zo dik dat u werkelijk in de regen loopt. Door de constante vochtigheid is in de loop der tijd in de omgeving van de watervallen het kleinste stukje regenwoud van Afrika ontstaan.

Victoria Falls is tevens een start en vertrekpunt van veel safari's en heeft een eigen gezellige sfeer met een aantal winkels, restaurants en een toeristisch marktje. Naast een bezoek aan de beroemde watervallen valt er hier nog van alles te doen; dagtrips naar bijvoorbeeld het Chobe National Park in Botswana of een bezoek aan de crocodile farm, een microlight of helikoptervlucht boven de watervallen, bungee jumping of rafting. En voor de minder energieke onder ons, wat dacht u van een mooie sunset cruise op de Zambezi Rivier.

Voor een bijzonder diner kunt u terecht in een traditioneel Zimbabwaans restaurant "**Booma Bar**" waar u kennis kunt maken met traditionele zang, dans en interactief drummen terwijl u geniet van een onbeperkt open buffet met vele nationale specialiteiten waaronder veel wildsoorten zoals kudu, warthog, krokodil, impala, struisvogel etc. En een niet te versmaden keuze aan overheerlijke desserts! Het restaurant is gelegen in het complex van de Victoria Falls safari Lodge. Het is aan te raden uw diner van te voren te reserveren om teleurstelling te voorkomen, want het restaurant is erg geliefd en regelmatig volgeboekt.



## Victoria Falls - Victoria Falls Hotel



Het elegante **Victoria Falls Hotel** met 180 kamers ligt op 10 minuten lopen van de watervallen, vanaf het grote terras kunt u de nevel waarnemen terwijl u kunt genieten van een drankje of een heerlijke lunch. Het hotel dateert uit 1904 en heeft nog veel van de oude koloniale stijl behouden maar is voorzien van alle moderne behoeftes voor haar gasten.

De traditionele 'High Tea' wordt nog dagelijks op het terras geserveerd en de maaltijden zijn een ware belevenis. De drie eetgelegenheden zijn verdeeld in de Livingstone Room waar u a la carte kunt dineren in stijl, de Jungle Junction waar u elke avond tijdens uw diner kunt genieten van een inheems koor gecompliceerd met dansers, en Stanley Terrace waar een a la carte lunch en de high tea wordt geserveerd.

De kamers zijn elk voorzien van en-suite badkamer met een douche en een ligbad en een haardroger, airconditioning, telefoon, een satelliet tv, koffie & thee faciliteiten, een minibar en Wi-Fi. Naast de drie restaurants vindt u in het hotelcomplex een groot zwembad, een tennisbaan, een Spa center, een bibliotheek, een bank en enkele souvenirs shops

***Uw verblijf is inclusief: ontbijt***