

Zambia – South Luangwa Experience



Individuele reis Zambia – totale reisduur 10 dagen
vertrek op iedere gewenste date & verlenging mogelijk

Hoogtepunten:

South Luangwa: Mfuwe Lodge

South Luangwa: Luxe Bushcamp naar keuze (maximaal 2 bushcamps)

Inbegrepen chartervluchten:

Lusaka – Mfuwe

Mfuwe - Lusaka

- Dag 01 – Vertrek Nederland/België
- Dag 02 – aankomst Lusaka – chartervlucht naar Mfuwe – Mfuwe Lodge 1 nacht FB
- Dag 03 – 05 transfer naar South Luangwa – Luxe Bushcamp naar keuze – 3 nachten FI
- Dag 06 –07 transfer of wandeling naar volgend Luxe Bushcamp naar keuze – 2 nachten FI
- Dag 08 – transfer naar Mfuwe Lodge – 1 nacht FB
- Dag 09 – transfer naar Mfuwe Airport voor uw vlucht naar Lusaka – aanvang terugreis
- Dag 10 – aankomst Nederland/België

B&B – incl. ontbijt | **HB** – incl. ontbijt & diner | **FB** – incl. alle maaltijden | **FI** – incl. alle maaltijden & drankjes

Prijsindicatie op basis van 2 personen (exclusief internationale vluchten)

Mei & november 2017 U\$ 4.298 p.p.

Juni & oktober 2017 U\$ 4.496 p.p.

Juli & september 2017 U\$ 5.441 p.p

De reis is inclusief:

- Accommodatie in luxe lodge & bushcamps naar keuze met en-suite faciliteiten
- 2x Binnenlandse vlucht inclusief local departure tax
- Airport transfers & intercamp transfers
- Alle maaltijden
- Drankjes in de Bushcamps (*uitgezonderd geïmporteerde dranken*)
- Thee & koffie Mfuwe Lodge
- Laundry service
- Mfuwe Lodge: ochtend en namiddag game drives in open 4WD (optioneel: wandelsafari op aanvraag)

- Luxe Bushcamps: ochtend wandelsafari's en namiddag game drives in open 4WD
- Professionele Engels sprekende gids
- Eco toerisme gelden & park entreegelden

Exclusief: Internationale vluchten, visumkosten Zambia ± 50 U\$ (deze kunt u bij de grens verkrijgen) , wanneer niet in uw internationale vliegticket geïncludeerd mogelijk Int. airport departure tax Zambia ±25 U\$ p.p. (deze dient u ter plaatse en gepast in U\$ te betalen), drankjes in Mfuwe Lodge, fooien, facultatieve excursies en persoonlijke uitgaven.

- Wij rekenen geen bemiddeling- of reserveringskosten.
- Indien noodzakelijk behouden wij ons het recht voor de route te wijzigen en/of eventuele prijswijzigingen als gevolg van sterke koerswijzigingen, verhoogde airport taxes, brandstofprijzen en park entree gelden aan te passen en door te berekenen.

Aanvullende informatie

South Luangwa National Park



Aan de noordoostkant van Zambia ligt de Luangwa Vallei. Met ongeveer een oppervlakte van België herbergt het South Luangwa National Park enorme aantallen wild en vogels. Het landschap bestaat grotendeels uit savanne en open bosland, de grote Luangwa Rivier stroomt als een ader dwars door het park heen. Weinig parken in Afrika kunnen zich vergelijken met de hoeveelheid en variëteit aan wild dat in dit park te vinden is. Grote volwassen nijlkrokodillen zonnen op de rivierbanken en grote groepen nijlpaarden zoeken verkoeling in de rivier. Kraanvogels, giraffes, grazende antilopen en massaal wegschietende bavianen zult u hier overal tegenkomen. Dieper en verspreid in het park leven kuddes olifanten, zebra's, buffels en leeuwen. En u heeft een goede kans wilde honden van dichtbij te zien. South Luangwa heeft een gezonde populatie luipaarden maar ze zijn niet gemakkelijk te zien, hoewel de trackers tijdens de night drives vaak in staat zijn om ze te vinden. Het enige dier dat hier niet voorkomt is de neushoorn.

Mfuwe Lodge - aan de rand van het park



De **Mfuwe Lodge** bestaat uit 18 Afrikaans ingerichte chalets, elk gesitueerd aan een lagune en voorzien van en-suite toilet/badkamer, een ruim slaapvertrek met kingsize bedden en een gevulde koelkast. De omtrek van de chalet kan voor een groot deel worden geopend waardoor u volop kunt genieten van het uitzicht, de geluiden, de geuren en grillen van de Afrikaanse wildernis. Elke chalet heeft een groot privé veranda welke de lagune overziet.

In de sfeervolle centrale open lodge vindt u de receptie, een open lounge area en een bar. In het stijlvol en open dineergedeelte worden excellente maaltijden geserveerd. Vanuit de dineerruimte strekt zich een grote veranda naar een lagune waar in de avonden een kampvuur wordt aangemaakt en waar u onder het genot van een drankje nog even een praatje kunt houden. Ook het grote zwembad grenst aan de lagune en met een beetje geluk kunt u hier vandaan al verschillende soorten wild aanschouwen – in het droge seizoen zijn er regelmatig olifanten en leeuwen te vinden en wanneer de rivier weer langzaam volloopt, knorrende nijlpaarden en watervogels.

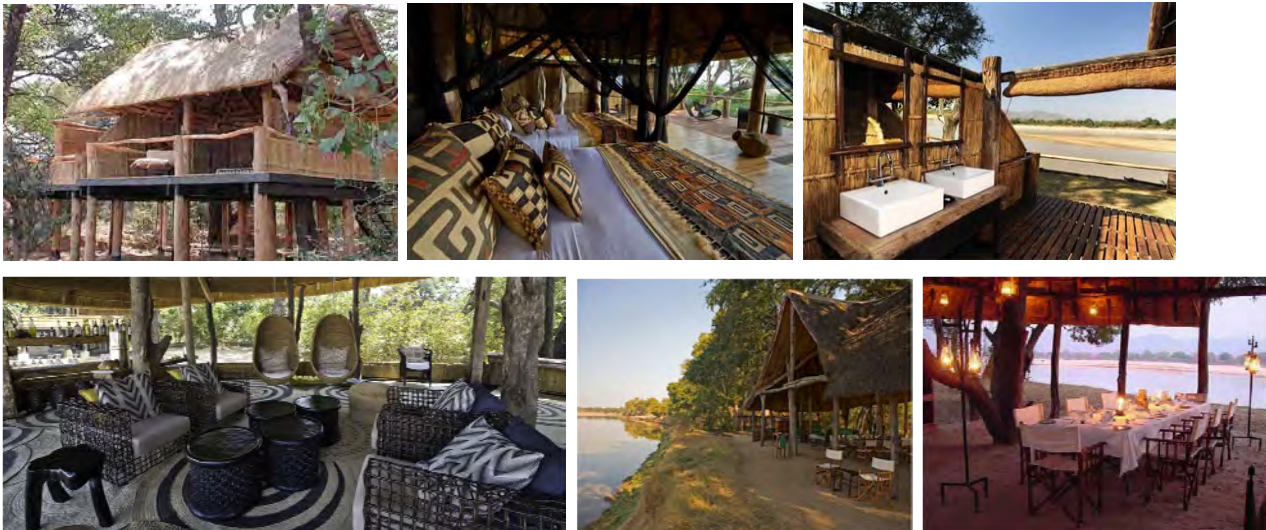
Alle aangeboden safari's zijn geheel verzorgd, dit houdt bijvoorbeeld in dat terwijl u op safari bent, er al elders in de bush een prachtige tafel voor uw gedekt is met een uitgebreide en smakelijke lunch. De safari's worden gedaan in dagdelen, zodat u tussen de game drives en maaltijden door, tijd heeft om te ontspannen bij het zwembad, de bar of u kunt een bezoekje te brengen aan de bibliotheek die geheel gewijd is aan Wildlife, Afrikaanse cultuur, tradities en geschiedenis.

Uw verblijf in de Mfuwe lodge is inclusief alle maaltijden, koffie & thee, laundry service, ochtend en namiddag game drives in open 4WD, professionele Engels sprekende gids en park entreegelden. (optioneel: wandelsafari op aanvraag)

Keuze uit 6 luxe bushcamps diep in het South Luangwa NP **Chamilandu, Kuyenda, Zungulila, Kapamba, Bilimungwe of Chindeni**

Deze exclusieve bushcamps behoren tot het neusje van de zalm en zijn gelegen langs de Luangwa Rivier of nabij een waterpoel in het zuidelijk deel van het NP. De exclusiviteit omvat de kleinschaligheid van de bushcamps, maximaal 4 tot 6 personen en voor bestaande groepen tot maximaal 8 personen. Daarnaast behoort het zuiden tot een exclusieve locatie en vindt u hier bijna geen andere accommodaties. De bushcamps zijn gesitueerd op een zeer mooie en afgelegen locatie, in de nabijheid van een lagune of rivierbedding. En hoewel u zich diep in de bush bevindt zal het u aan niets ontbreken. De bushcamps staan garant voor kwaliteit, een uitstekende service en een uitzonderlijke gastvrijheid!

Chamilandu Bushcamp



Chamilandu bushcamp is gesitueerd in het zuiden van het South Luangwa National Park, op ongeveer 3 uur rijden vanaf Mfuwe airport. Chamilandu bushcamp bestaat uit slechts 3 accommodaties en biedt comfort, klasse en schoonheid op één van de mooiste locaties langs de Luangwa Rivier. De bushcamps bestaan uit houten chalets op palen (tree-house) en zijn stijlvol ingericht met uitzicht op de rivierbedding. Doordat de chalets aan de voorkant open zijn kunt u bij het

ontwaken vanuit het bed de zon zien opkomen! Chamilandu heeft een sfeervolle openlucht bar/dineerruimte met uitzicht op de rivier.

Uw verblijf is inclusief alle maaltijden en snacks, drankjes (uitgezonderd geïmporteerde wijnen en champagne), laundry service, ochtend wandelsafari's, namiddag game drives in open 4WD, professionele Engels sprekende gids & tracker en park entreegelden.

Kuyenda Bushcamp



Kuyenda bushcamp is gesitueerd ten zuiden van de Mfuwe Lodge, op ongeveer 1 uur rijden. Kuyenda is een traditioneel bushcamp op de oever van de Manzi Rivier en bestaat uit slechts 4 accommodaties. Elk jaar wordt het bushcamp opnieuw opgezet in de typische Zambiaanse rondavel stijl. De 4 rondavels zijn voorzien van en-suite toilet/badkamer. Door de unieke ligging, tussen twee waterpoelen in waar het soms een aan en afloop van wild kan zijn én mede doordat de rondavels open-fronted zijn, geeft Kuyenda het meest avontuurlijke gevoel van 'beeing out there'.

Uw verblijf is inclusief alle maaltijden en snacks, alle drankjes (uitgezonderd geïmporteerde wijnen en champagne), laundry service, wandelsafari's, beperkt game drives in open 4WD, gekwalificeerde Engels sprekende gids & tracker en park entreegelden.

Bilimungwe Bushcamp

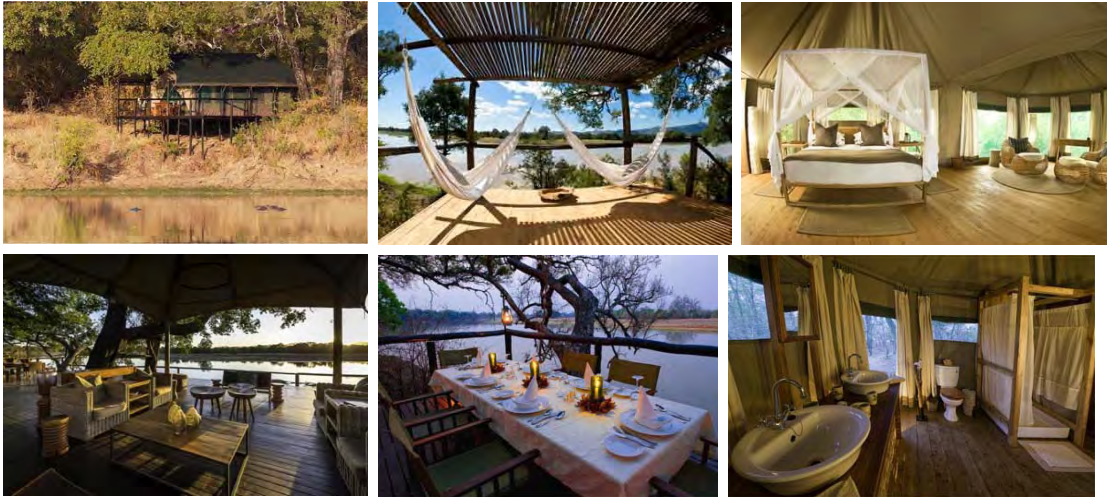


Bilimungwe bushcamp is gesitueerd in het zuiden van South Luangwa, op ongeveer 3,5 uur rijden vanaf Mfuwe airport. Het is een robuust bushcamp en ideaal voor de Afrika ganger die zich een avonturier wil voelen. Het is een luxe

Zambiaans ingericht bushcamp gesitueerd onder prachtige oeroude Mahogany bomen aan de rand van een permanente waterpoel. De 4 rieten chalets zijn voorzien van toilet/douche gelegenheid. De rustieke dining area biedt uitzicht op de waterpoel. Een bijzondere ervaring om tijdens uw lunch, olifanten, buffels en giraffen in uw nabijheid te zien.

Uw verblijf is inclusief alle maaltijden en snacks, drankjes (uitgezonderd geïmporteerde wijnen en champagne), laundry service, ochtend wandelsafari's, namiddag game drives in open 4WD, professionele Engels sprekende gids & tracker en park entreegelden.

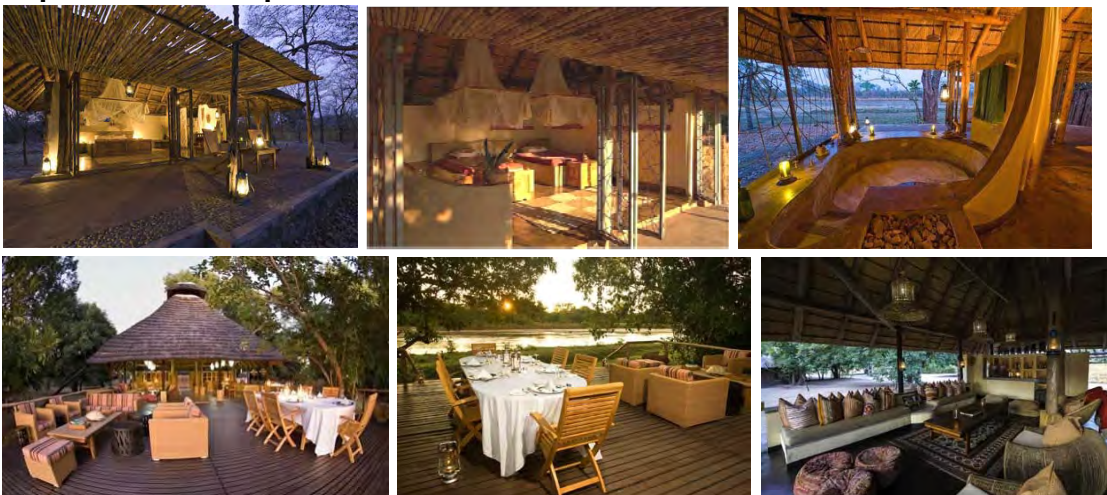
Chindeni Bushcamp



Chindeni bushcamp is gesitueerd in het zuiden van het South Luangwa National Park, op ongeveer 3 uur rijden vanaf Mfuwe airport. Chindeni bushcamp is gebouwd op de oever van een permanente lagune met de prachtige Chindeni bergen op de achtergrond. Het fraaie bushcamp bestaat uit slechts 4 ruime safari tenten onderverdeeld in twee single en twee double tenten. Het is één van Luangwa's grootste en meest gemeubileerde bushcamp met grote king-size bedden, een zithoek, een schrijfbureau, linnenkast en ligbedden op de houten veranda.

Uw verblijf is inclusief alle maaltijden en snacks, drankjes (uitgezonderd geïmporteerde wijnen en champagne), laundry service, ochtend wandelsafari's, namiddag game drives in open 4WD, professionele Engels sprekende gids & tracker en park entreegelden.

Kapamba Bushcamp



Kapamba bushcamp is gesitueerd in het zuiden van het South Luangwa National Park, op ongeveer 4 uur rijden vanaf Mfuwe airport. Kapamba bushcamp is wel het meest romantische bushcamp en is gesitueerd op een voorname locatie op de oever van de Kapamba Rivier. De 4 chalets zijn in individuele stijl ingericht en overzien de Kapamba rivier. Door het open design heeft u vanuit uw slaapkamer een prachtig uitzicht en kunt u zonder enige onderbreking het wild aanschouwen dat komt drinken uit de rivier. De en-suite badkamers zijn ook *open-fronted* en hebben een ruim tweepersoons verzonken stenen bad en een apart douche gedeelte. Vanuit het bad heeft u zicht op de nijlpaarden in de rivier.

Uw verblijf is inclusief alle maaltijden en snacks, drankjes (uitgezonderd geïmporteerde wijnen en champagne), laundry service, ochtend wandelsafari's, namiddag game drives in open 4WD, professionele Engels sprekende gids & tracker en park entreegelden.

Zungulila Bushcamp



Zungulila bushcamp is gesitueerd in een bijzondere mooie en afgelegen sectie in het zuiden van het South Luangwa NP, op ongeveer 4 uur rijden vanaf Mfuwe airport. Om de integriteit van deze wildernis te bewaren zijn de safari's die worden ondernomen alleen te voet. Zungulila Bushcamp beschikt over 4 ruime Tenten met en-suite toilet/badkamer en veranda. De tenten zijn gelegen op een heuvel waardoor u een panoramisch uitzicht heeft over de weidse vlakte. De permanente natuurlijke waterpoelen trekken allerlei wild en vogels aan.

Uw verblijf is inclusief alle maaltijden en snacks, alle drankjes (uitgezonderd geïmporteerde wijnen en champagne), laundry service, wandelsafari's, beperkt game drives in open 4WD, gekwalificeerde Engels sprekende gids & tracker en park entreegelden.