

## North Kafue Explorer – 11 dagen



### Individuele reis Zambia – totale reisduur 11 dagen vertrek op iedere gewenste data & verlenging mogelijk

#### Hoogtepunten:

**Lusaka:** Pioneer Camp

**Centraal Kafue:** Kaingu Lodge

**Noord Kafue:** Mukambi Safari Lodge & Busanga Plains Bushcamp

**Inbegrepen transport:** wegtransfers

- Dag 01 – vertrek Nederland/België
- Dag 02 – 03 – aankomst Lusaka Airport – transfer naar Pioneer Camp – 1 nacht B&B
- Dag 03 – 05 – transfer naar Kafue – Kaingu Lodge – 2 nachten FI
- Dag 05 – 07 – transfer naar Mukambi Safari Lodge – 2 nachten FI
- Dag 07 – 09 – game drive naar Busanga Plains Camp – 2 nachten FI
- Dag 09 – 10 – game drive naar Mukambi Safari Lodge – 1 nacht FI
- Dag 10 – transfer naar Lusaka Airport voor aanvang van uw terugreis
- Dag 11 – aankomst Nederland/België

**B&B** – incl. ontbijt | **HB** – incl. ontbijt & diner | **FB** – incl. alle maaltijden | **FI** – incl. alle maaltijden & drankjes

**Prijsindicatie op basis van 2 personen** exclusief internationale vluchten:

Juli t/m oktober 2017                      ±U\$ 4.830 p.p.

#### De reis is inclusief

- Accommodatie in Kafue in accommodatie met en-suite faciliteiten
- Accommodatie in Lusaka in comfortabele lodge met en-suite faciliteiten
- Alle maaltijden (uitgezonderd lunch & diner in Pioneer Camp)
- Ontbijt Pioneer Camp
- Drankjes (uitgezonderd geïmporteerde dranken & drankjes in Pioneer Camp)

- Laundry service (uitgezonderd in Pioneer Camp)
- Game drives in open 4WD, wandelsafari's, bootsafari's, sundowner cruises en korte kanosafari's
- Airport & intercamp transfers
- Gekwalificeerde Engels sprekende gids
- Eco-toerisme gelden & park entreegelden Kaingu Lodge

**De reis is exclusief:** Internationale vluchten, visumkosten ± 50 U\$, internationale departure tax ± 25 U\$ (indien niet bij uw ticket inbegrepen), fooien, facultatieve excursies en persoonlijke uitgaven.

### Bijkomende kosten:

Lunch, diner & drankjes in Pioneer Camp

Park entreegelden Mukambi & Busanga Plains ± U\$ 35 p.p.p.d.

- Wij rekenen geen bemiddeling- of reserveringskosten.
- Indien noodzakelijk behouden wij ons het recht voor de route te wijzigen en/of eventuele prijswijzigingen als gevolg van sterke koerswijzigingen, verhoogde airport taxes, brandstofprijzen en park entree gelden aan te passen en door te berekenen.

---

## Aanvullende informatie

### Lusaka – Pioneer Camp

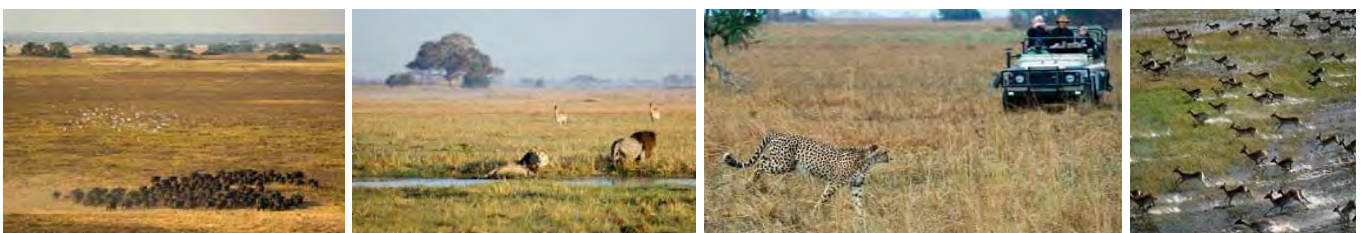


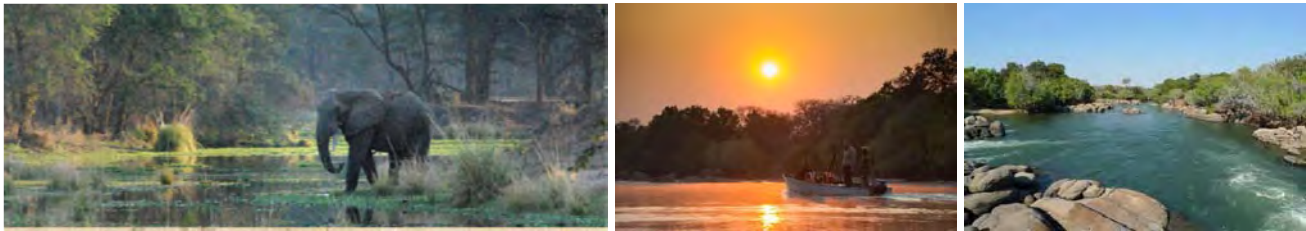
Pioneer Camp is een vriendelijke en door een familie gerunde lodge gelegen op ongeveer 14 kilometer van Lusaka. In totaal zijn er 11 chalets en één selfcatering cottage. Een leuke budget accommodatie voor een introductie in Zambia. Tijdens de warme uurtjes kunt u gebruik maken van het zwembad, of heerlijk wandelen op het terrein waar veel vogels te zien zijn. Het is veilig wandelen en omdat er meerdere routes mogelijk zijn kunt u bij de centrale lodge kunt u een routekaart vragen. Winkelliefhebbers kunnen een transfer arrangeren naar het nabij gelegen shoppingcenter.

De eenvoudige maar comfortabele safari chalets zijn voorzien van en-suite toilet/douche en hebben een privé veranda. Op het terrein vindt u een open bar/restaurant dat zowel door gasten als de lokale bevolking wordt bezocht en is met name bekend om haar braai maaltijden met smakelijke T-Bones van 500 gram!

**U verblijf is inclusief ontbijt.**

### Kafue National Park & Busanga Plains





Het Kafue NP behoort tot de mooiste wildparken van Zambia en wordt nog door weinig door toeristen bezocht. Het nationaal park kent een grote variëteit aan landschappen, regenwoudachtige bebossing, drassige grasvlaktes en uitgestrekte savannes. Heel Kafue biedt een grote diversiteit in wildlife en met name roofdieren zijn goed vertegenwoordigd.

In het uiterste noorden vindt u de Busanga Plains, hoewel het minst toegankelijk en het duurst, het meest bezocht. Tijdens het regenseizoen treedt de Lufupa Rivier buiten haar oevers waardoor de vlaktes voor een groot deel van het jaar zijn ondergelopen en vrijwel onbereikbaar zijn. In juni droogt de vlakte snel op tot een moeraslandschap met waterpoelen en eilandjes. De eilandjes worden gedomineerd door enorme bomen, wilde palmen, hoge grassen en papyrus. Voor veel wild en vogels zoals de groundhornbill, secretary bird en kraanvogels, een ideale en zeer gewaardeerde omgeving.

Hier zijn grote kuddes rode Lechwe, buffels, zebra's, wildebeesten, impala's, groepen leeuwen, elanden en antilope soorten te vinden. De graslanden worden afgegraasd door rode Lechwe's en het is adembenemend om te zien hoe zij in het water klateren, en bijzonder dat leeuwen die normaal niet van water houden, de kuddes in het water achtervolgen tot wel een halve meter diep! En niet te vergeten de kans om cheeta's te zien op jacht naar een prooi of luipaarden die in een boom liggen te luieren. De Busanga Plains zijn alleen toegankelijk van 1 juni t/m 31 oktober

### Kafue centraal – Kaingu Safari Lodge



**Kaingu Safari Lodge** is gesitueerd op de oever van de Kafue Rivier. Nabij Kaingu splitst de grote Kafue Rivier zich in diverse kanalen en stroomt langs een aantal kleine eilandjes. Daarna verdwijnt de rivier volledig onder de rotsen en komt in zuidelijke richting weer tevoorschijn richting Itezhi-tezhi waar het wordt ingedamd om een groot stuwmeer te creëren. De rivier is een thuishaven voor watervogels, een groot aantal nijlpaarden en krokodillen. Kaingu Safari Lodge beschikt over 4 luxe safari tenten met en-suite toilet/badkamer een extra buitendouche en een veranda welke uitzicht biedt over de rivier. Een rieten 'boma' doet dienst als dineergelegenheid, lounge en bar. Op de grote veranda kunt u tijdens de koelere avonden aanschuiven bij de open haard en genieten van een drankje en het fraaie uitzicht op de rivier.

De activiteiten van de Kaingu Safari Lodge zijn gebaseerd op activiteiten in en rondom de rivier, game drives, wandel, boot en kanosafari's, dagtrips naar Lake Itezhi-tezhi en Ngoma, bezoek lokaal dorpje of een warmwaterbron.

**Uw verblijf is inclusief** alle maaltijden, drankjes (uitgezonderd geïmporteerde dranken), bootsafari's, korte kanosafari's, sundowners, game drives in open 4WD, wandelsafari's, professionele Engels sprekende gids en park entree gelden.

## Kafue noord – Mukambi Safari Lodge



De **Mukambi Safari Lodge** heeft een centrale ligging aan de oever van de Kafue Rivier langs de noordelijke rand van het Kafue National Park. Door de centrale ligging is het een goede locatie om uw Kafue safari te beginnen of te eindigen. De lodge beschikt over 8 comfortabel ingerichte rondavels, 4 luxe tented suites en 1 familie chalet met twee en-suite slaapkamers en een woonkamer. De rondavels zijn verspreid langs de oever en zien uit op de bush, elke rondavel is voorzien eenpersoonsbedden of een tweepersoonsbed, een muskietennet, een zithoek, een en-suite toilet/douche en een privé veranda met comfortabele stoelen.

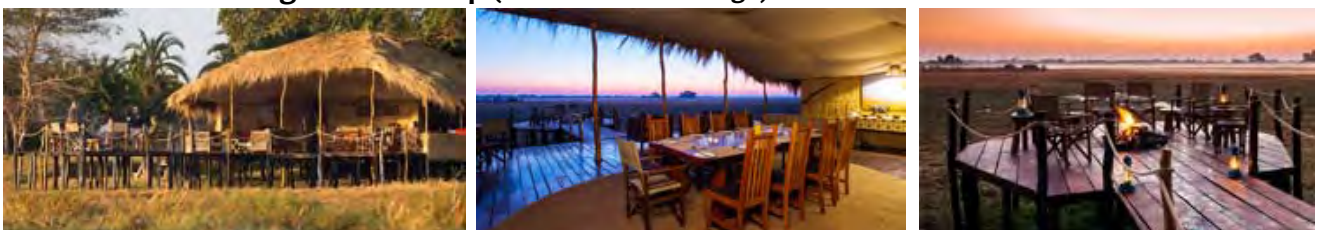
De vier luxe tenten staan langs de oever bieden uitzicht op de rivier. De ruime tenten zijn verscholen tussen de bomen en op afstand van elkaar om uw privacy te waarborgen. Elke tent is ingericht met een romantisch kingsize hemelbed met een klamboe, houten meubels, een zithoek, een en-suite toilet/badkamer met een douche en een Victoriaans bad op het buiten terras, en een privé zitje met uitzicht over de rivier.

In de centrale lodge bevinden zich een overdekte dineerruimte, een comfortabele lounge met WIFI, een bar en een terras met een prachtig uitzicht op de rivier. Rondom de centrale lodge zijn diverse kleine terrassen gecreëerd met een zitje vanwaar u tevens een spectaculair uitzicht over de rivier heeft. Een zwembad met enkele ligbedden biedt gasten overdag enige verkoeling.

Tijdens uw verblijf kunt u deelnemen aan twee activiteiten per dag bestaande uit dag en avond game drives, ochtend wandelsafari's, een bootsafari of sundowner of een uitstapje naar een lokaal dorpje met een bezoek aan een schooltje.

**Uw verblijf is inclusief** alle maaltijden, drankjes (uitgezonderd geïmporteerde dranken), bootsafari's, sundowners, game drives in open 4WD, ochtend wandelsafari's, bezoek aan lokaal dorpje en schooltje en professionele Engels sprekende gids (exclusief park entree gelden)

## Kafue noord - Busanga Plains Camp (Mukambi Safari Lodge)





Het **Busanga Plains Camp** is onderdeel van Mukambi Safari Lodge. Hoewel het bushcamp op ongeveer 150km van de Mukambi Lodge ligt neemt de boeiende en mooie rit naar de Busanga Plains bijna zes uur in beslag. Het Busanga Plains Camps is een zeer kleinschalig bushcamp met slechts 4 comfortabele safari tenten gelegen tussen palmbomen en met uitzicht op de moerassige uiterwaarden van de Busanga Plains. Elke tent is voorzien van een ruim slaapvertrek met ensuite open toilet en douche.

Een centrale tent doet dienst als gemeenschappelijke dineerruimte en bar. Een houten platform strekt zich uit naar een terras waar in de namiddag het kampvuur wordt aangestoken en men onder het genot van een hapje en een drankje kan genieten van een fraaie zonsondergang.

***Uw verblijf is inclusief alle maaltijden, drankjes (uitgezonderd geïmporteerde dranken), laundry, game drives in open 4WD, wandelsafari's en professionele Engels sprekende gids (exclusief park entree gelden)***