

## Explore Malawi Midrange – 13 dagen



Verlenging en vervanging van accommodaties mogelijk

### Individuele maatwerkreis | Hoogtepunten:

**Majete:** Thawale Camp

**Fisherman's Rest:** Outreach & community projecten

**Zomba:** Zomba Forest Lodge

**Liwonde NP:** Mvuu Camp

**Lake Malawi/Cape Maclear :** Mumbo Island

**Mua Mission:** Kungoni Craft Centre en-route lunch stopover

**Lilongwe:** Kiboko Town Hotel

**Inbegrepen transport:** privé wegtransfers

- Dag 01 – vertrek Nederland/België
- Dag 02 – 04 – aankomst Blantyre Airport – transfer naar Majete – Thawale Camp – 2 nachten FB
- Dag 04 – 05 – transfer naar Fisherman's Rest – outreach & community projecten – Woodland Cottage – 1 nacht FB
- Dag 05 – 06 – transfer naar Zomba – Zomba Forest Lodge – 1 nacht FB
- Dag 06 – 09 – transfer naar Liwonde NP – Mvuu Camp – 3 nachten FB
- Dag 09 – 11 – transfer naar Lake Malawi/Cape Maclear – boottransfer naar Mumbo Island – 2 nachten FB
- Dag 11 – 12 – transfer naar Lilongwe met en-route lunch stopover Mua Mission – Kiboko Town Hotel – 1 nacht B&B
- Dag 12 – transfer naar Lilongwe Airport voor aanvang van uw terugreis
- Dag 13 – aankomst Nederland/België

**B&B** – incl. ontbijt | **HB** – incl. ontbijt & diner | **FB** – incl. alle maaltijden | **FI** – incl. alle maaltijden & drankjes

---

Individuele maatwerkreis met totale reisduur 13 dagen. Verlenging of vervanging van accommodaties mogelijk

### Prijsindicatie op basis van twee personen (exclusief internationale vluchten):

Juli t/m oktober 2018 ± **US\$ 2.946 p.p.**

Maart t/m juni & november t/m 20 december 2018 ± **US\$ 2.805 p.p.**



Avontuurlijk reizen door Zimbabwe, Zambia, Botswana, Tanzania & Malawi

www.zimbasafaris.com | Tel: +31 (0)20 - 610 3593 | 895 0566 | info@zimbasafaris.com

Sinds 2004 reizen naar zuidelijk Afrika

### De reis is inclusief:

- Accommodatie in semi luxe en midrange accommodaties met en-suite faciliteiten
- Alle maaltijden, alleen ontbijt in Kiboko Hotel
- Majete/Thawale: dag 1 geen activiteit, dag 2 activiteiten met keuze uit ochtend en namiddag game drive in open 4WD, middag bootsafari of ochtend bushwalk
- Fisherman's Rest: full day bezoek en/of deelname aan community projecten
- Liwonde/ Mvuu: 3 activiteiten per dag met keuze uit dag en avond game drives in open 4WD en bootsafari's Shire Rivier (optioneel bushwalk of Rhino tracking – op aanvraag)
- Mumbo Island: gebruik van snorkels en kayakken
- Gekwalificeerde Engels sprekende gidsen
- Airport & intercamp transfers in privé voertuig ( inclusief flesje water per transfer)
- Eco toerisme gelden & park entreegelden

**De reis is exclusief:** Internationale vluchten, \*visumkosten Malawi single entry  $\pm 75$  U\$ p.p., deze kunt u bij de grens verkrijgen, wanneer niet in uw internationale vliegticket geïncludeerd mogelijk Int. airport departure tax Malawi  $\pm 35$  U\$ p.p. deze dient u ter plekke en gepast in U\$ te betalen), fooien facultatieve excursies en persoonlijke uitgaven.

\*Een visa voor Malawi is sinds oktober 2015 geïntroduceerd en bij de grens verkrijgbaar. De Malawi High Commission adviseert om twee pasfoto's mee te brengen.

### Bijkomende kosten:

Drankjes

Lunch in bezoekersrestaurant in Mua Mission

Diner in Kiboko Town Hotel

Begeleide wandeling of paardrijden Zomba Plateau

- Wij rekenen geen bemiddeling- of reserveringskosten.
- Indien noodzakelijk behouden wij ons het recht voor de route te wijzigen en/of eventuele prijswijzigingen als gevolg van sterke koerswijzigingen, verhoogde airport taxes, BTW, brandstofprijzen en park entree gelden aan te passen en door te berekenen.

### Majete Game Reserve



Zimba Safaris is aangesloten bij het Stichting Garantiefonds Gespecialiseerde Tour Operators, African Travel Association en Vereniging voor Kleinschalige Reisorganisaties.



Sinds 2004 reizen naar zuidelijk Afrika

Het heuvelachtige Majete Game Reserve ligt op ongeveer 65 kilometer ten zuiden van Blantyre, in de groene Lower Shire Vallei. Dwars door dit onaangetaste en soms ruige landschap stroomt de Shire Rivier waarin kleine groepen nijlpaarden verkoeling zoeken. Een lange periode was de wildstand in Majete door stroperij drastisch afgenomen maar sinds de jaren '90 zijn onder het management African Parks door Wildlife en Conservatie programma's veel dieren uit het Liwonde NP en Zuid Afrika hier naartoe verplaatst. Momenteel bevat het park weer een gezonde en groeiende populatie wild. Zo'n 3000 dieren zijn hier te vinden waaronder de zwarte neushoorn, buffel, luipaard, sabel antilope, olifant, zebra, kudu en hartebeest en sinds medio 2012 ook weer leeuwen waardoor Majete tot één van de Big Five bestemmingen in Afrika behoort.

In Majete kunt u game drives in een open 4WD ondernemen, een bushwalk of een bootsafari op de Shire Rivier doen. Maar ook natuurwandelingen naar de Kapichira Falls zijn de moeite waard, een locatie met een historisch verhaal omdat onder de nabije baobab boom David Livingstone ooit zijn kamp heeft opgezet. Voor de sportievelingen onder ons is een wandeling naar de top van de Majete heuvel ( $\pm 800$  meter) de moeite waard want vanaf het hoogste punt heeft u een prachtig panoramisch uitzicht op de omgeving.

### Thawale Tented Camp – Majete



Op ongeveer 70 kilometer ten zuidwesten van Blantyre in de Lower Shire Valley is het Majete Game Reserve gelegen. Het **Thawale Tented Camp** bevindt zich in het reservaat en beschikt over 5 standaard tented chalets en 1 luxe chalet. De standaard chalets zijn wat minder luxe ingericht en voorzien van een en-suite toilet/douche en eigen veranda met zijte dat uitziet op de bush en een nabijgelegen waterpoel. De luxe tented chalet is wat ruimer, biedt een beter zicht op de waterpoel en is voorzien van een mooie met steen gedecoreerde en-suite toilet/douche met verzonken bad met uitzicht op de waterpoel.

Omwille de privacy liggen de tented chalets op voldoende afstand van elkaar. De waterpoel wordt in de avonden verlicht zodat u voorbijkomend het wild goed kunt zien. Zowel overdag als in de avonden kunt u hier soms olifanten, buffels en ander wild zien dat komt drinken of baden. Het centrale deel van het kamp omvat een half open boma met een terras, binnen bevindt zich een dineerruimte, een bar en een zithoek.

*Uw verblijf is in een luxury tented chalet inclusief maaltijden, 2 activiteiten met keuze uit ochtend of middag game drive in open 4WD, middag bootsafari of ochtend bushwalk, gekwalificeerde Engels sprekende gids en park entreegelden.*

### Fishermans Rest - Blantyre





Op slechts 15 minuten rijden van Blantyre ligt de **Fisherman's Rest**, een kleinschalige accommodatie met een persoonlijke en vriendelijk sfeer. Fisherman's Rest is gelegen in een privé reservaat, op een plateau, op ongeveer 600 meter boven de Shire Rivier welke fraai uitziet over de Shire Vallei, een vallei met prachtige groen glooiende heuvels. De accommodaties zijn eenvoudig doch zeer comfortabel en zijn onderverdeeld in een Lodge, Cottages, Woodlandrooms en twee Bushcamp Hides welke gebouwd zijn op palen en verder weg op het terrein zijn gesitueerd.

Fisherman's Rest is gelegen in een tropische tuin met bijzondere exemplaren van grote yuka's en hertzhorns, buiten de tuin strekt zich een bosachtig terrein waar u vrij kunt rondwandelen over enkele wandelpaden. Het terrein wordt regelmatig bezocht door allerlei klein rondscharrelend wild als impala's en everzwijnen. Tussen de Lodge en de Poolside cottages vindt u het zwembad vanwaar u een panoramisch uitzicht heeft over de vallei. Via een korte route over het bospaden komt u bij de receptie en het kleine restaurant waar u snacks, drankjes en de maaltijden kunt nuttigen. Bij mooi weer worden de tafels en stoelen op het buitenterras geplaatst en ook hier kunt u weer genieten van een mooi panoramische uitzicht. Fisherman's Rest beschikt verder over een zwembad, een kleine souvenirshop en Wifi bij de receptie. NOTE: Fisherman's rest schenkt geen alcohol. Indien gewenst mag u deze zelf meebrengen.

De accommodatie is zeer geschikt voor groepen of families met kinderen die een meer relaxte vakantie wensen én betrokken willen raken met de lokale bevolking. Op ongeveer 10 minuten lopen van de lodge liggen verspreid een hoeveelheid aan dorpjes waar u van harte welkom bent. De medewerkers van de lodge zijn uitermate vriendelijk en behulpzaam en zullen er alles aan doen om het u naar de zin te maken.

***Uw verblijf is een Woodland Cottage inclusief: maaltijden en full day bezoek en/of deelname aan outreach & community projects. (exclusief drankjes)***

## Community Projects



De Fisherman's Rest heeft een christelijke basis, de lodge is ooit opgezet door een missionaris die veel goed werk heeft verricht voor de lokale gemeenschap. De lodge helpt, betreft en ondersteunt de lokale gemeenschap door middel van vele projecten zoals in watervoorziening, educatie, renovatie, sanitaire voorzieningen, agricultuur en voedselverschaffing.

U kunt kennis maken met de lokale bevolking en kunnen er diverse activiteiten ondernomen waarbij, wanneer van toepassing, u ook betrokken kunt worden. Niets moet, er is geen vast schema en uw dagindeling en de mogelijke activiteiten worden van tevoren, ter plaatse, met u besproken. U kunt denken aan een lokale kerk bijeenkomst, een bezoek aan een schooltje of weeshuis, of met de 'bookbus', een rijdende bibliotheek welke als doel heeft de kinderen te

leren lezen en schrijven door middel van boeken en spellen. U kunt ondersteuning en onderwijs geven in IT vaardigheden, in rekenen, schrijven, aardrijkskunde en Engelse les, of samen met de lokale kinderen sport en spel organiseren, bezoek Afrikaanse pottenbakkerij en zelf meedoen, of meewerken op het land enzovoorts. De bewoners zullen u van harte verwelkomen!

### Zomba Plateau/Forest – Zomba Forest Lodge

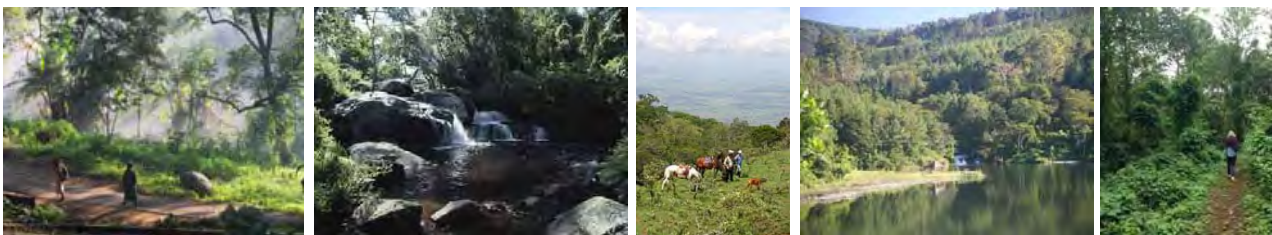


**Zomba Forest Lodge** is gelegen in een bosrijke omgeving aan de voet van het Zomba Plateau. De accommodatie is in lokaal beheer en beschikt over 4 sfeervolle kamers met en-suite faciliteiten. De lodge beschikt niet over elektriciteit, 's avonds worden de kamers en de lodge romantisch verlicht met kaarsen en paraffine lampen.

In de omgeving van de lodge kunt u diverse wandelroutes en paden volgen door het regenwoud of naar de top van het Zomba Plateau. Het Zomba Plateau heeft een wilde en afwisselende natuur van dennenbomen en tropische planten, met riviertjes, watervallen en een boeiende vogelwereld.

Tijdens uw verblijf kunt u kiezen uit een paardrijdtocht over het plateau of een begeleide wandeling met een lokale gids inclusief een picknick lunch onderweg. De wandeling kan starten vanuit de Zomba Forest Lodge waarbij u één van de wandel routes door het Zomba Forest volgt of u kunt starten bovenop het plateau. Dit betekent dat u door een taxi eerst naar het plateau wordt gebracht, het is een mooie route naar boven.

**Uw verblijf is inclusief:** maaltijden. (exclusief drankjes en activiteiten)



### Liwonde National Park



Het Liwonde National Park wordt met zijn diversiteit wel als mooiste wildlife park van Malawi beschouwd. De oevers van de Shire rivier zijn uitgestrekte moerassige vlaktes met regenwoudachtige begroeiing, vele boabab bomen en palm savanne waardoor er een tropisch gevoel ontstaat. Langzaam gaan de moerassen over in een open savanne dat zich uitstrekt naar de glooiende en dichte bebossing van de Shire hooglanden.

Na een intensieve stroperij kwamen er nog maar weinig neushoorns voor in Malawi zodat er vanuit Zuid-Afrika o.a. de zwarte neushoorns opnieuw en succesvol werden uitgezet, inmiddels zijn er weer gezonde populaties te vinden. Maar ook roofdieren zoals de leeuw, luipaard, serval en jakhals kunt u hier spotten. Naast veel klein wild zoals impala's, reedbuck, waterbokken, wrattenzwijnen en een aantal interessante reptielen is Liwonde een thuishaven voor de laatste overgebleven olifanten van Malawi. Ontelbare nijlpaarden bevinden zich in de rivier en kolossale krokodillen liggen te zonnen op de zandbanken, ook de olifanten nemen graag een frisse duik en maken dat een boottochtje op de rivier beslist de moeite waard is!

### Mvuu Camp - Liwonde NP



**Mvuu Camp** is gesitueerd op de oever van de Shire Rivier in het Liwonde NP in het zuiden van Malawi. Het kamp is onderdeel van de luxueuze Mvuu Lodge, beide waren eens onderdeel en werden ondersteund door de bekende 'Wilderness Safaris Collection' totdat het verder in handen van een lokale operator kon worden gegeven. Beide kampen zijn de enige accommodaties in het national park, gelegen op een prachtige locatie aan de rivier of de lagune. Mvuu Camp beschikt over 12 ruime walk-in type tenten, waaronder 7 familie chalets gelegen aan de Rivier met een prachtig uitzicht. Elke tented chalet is voorzien van twee single bedden of een tweepersoonsbed, een klamboe, koffie & thee faciliteiten, solar elektriciteit, een plafond ventilator, een safety box, een en-suite toilet/douche en een kleine veranda met een zitje.

De centrale boma beschikt over een grote lounge dat hoewel overdekt, geheel aan weerszijden open is en een mooi uitzicht biedt over de rivier. Hier vindt u ook de bar en een dineergelegenheid waar u ook overdag terecht kunt voor een drankje of een snack. Tevens is er een kleine wildlife bibliotheek en een souvenirwinkel waar u leuke lokale handgemaakte items kunt kopen. Voor enige verfrissing kunt u gebruik maken van het zwembad dat omwille van enige privacy is afgeschermd van het kamp.

Per dag kunt u maar liefst 3 activiteiten ondernemen met keuze uit bootsafari's op de Shire Rivier en dag en avond game drives in open 4WD. Mvuu Camp ondersteunt de lokale gemeenschap en uw bezoek is eigenlijk niet compleet zonder het ervaren van de lokale cultuur in één van de dorpen of schoolprojecten. Daarnaast kunt u tegen een extra vergoeding een Rhino Tracking Experience ondernemen, een drie uur durende wandeling in de Rhino Sanctuary onder begeleiding van een bewapende gids van het Rhino Protection Team (RPT). Op deze manier draagt u ook bij aan het behoud van de zwarte neushoorn want 90% van wat u betaalt voor deze activiteit gaat naar het natuurbeschermingsproject voor neushoorns in Liwonde.

**Uw verblijf is inclusief** alle maaltijden, laundry, 3 activiteiten per dag met keuze uit: dag en avond game drives in open 4WD, bootsafari's op de Shire River, gekwalificeerde Engels sprekende gids en park entreegelden. (exclusief drankjes)

## Mumbo Island



Vanuit de meeste accommodaties worden duik en snorkel excursies aangeboden, maar wanneer het uw passie is dan is een verblijf op **Mumbo Island** een echte aanrader. Het eiland is te bereiken met een één uur durende boottransfer vanuit Cape MacLear. Mumbo Island is een groen en rotsachtig eiland van ongeveer 1 kilometer in doorsnee. Het is nog nooit bevolkt geweest en men streeft er dan ook naar om het eiland in dezelfde ongerepte en natuurlijke staat te behouden. Er is slechts één kamp gesitueerd, bestaande uit 6 sfeervolle tented chalets welke voldoet aan alle principes van eco-architectuur. Anders dan de andere eilanden in Lake Malawi kent Mumbo Island een populatie kleinere diersoorten die gedurende de eeuwen heen tijdens de droge periodes wanneer het water laag staat naar het eiland zijn overgestoken. Het eiland is noemenswaardig wat betreft de vogel en reptielen populatie en grote water monitor lizards. Ook kunt u de Kaapse otter tegenkomen welke opmerkelijk genoeg niet schuw is voor mensen en regelmatig gasten vergezelt tijdens het zwemmen of snorkelen. Naast watersporten en zonnebaden op een klein zandstrand, kunt u veilig en op eigen gelegenheid wandelen door één van de vijf gemarkeerde wandelroutes te volgen.

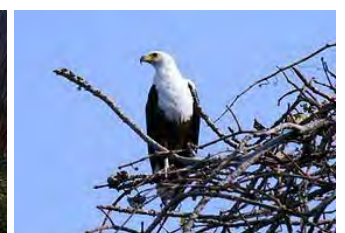


De accommodaties bestaat uit 6 tented chalets inclusief één familie tent voor 4 personen. Elke tent is eenvoudig doch comfortabel ingericht en beschikt over en-suite toilet/badkamer met deels open bushdouche, zeep, shampoo, citronella spray, badhanddoeken, zaklantaarn en muskietennet. Er is gezorgd voor een primitieve maar goedwerkende warme douche en 's avonds worden de olielampen voor u aangestoken welke de utopische sfeer die op het eiland heerst doet versterken. Op uw eigen privé veranda kunt u van de zonsopgangen genieten en het uitzicht op het meer, u vindt er een tafeltje met stoelen en een hangmat.



Zowel de ruime tented chalets, de dineerruimte en de bar zijn opgetrokken uit hout, gras en canvas en voldoen aan de principes van eco-architectuur. Dit tezamen met niet-gemotoriseerde watersport, maken van Mumbo Island een ideale locatie voor de actieve outdoor liefhebber. Tussen de activiteiten door kunt u genieten van een uitstekende keuken, een wandeling ondernemen of relaxen in uw hangmat al blikkend over het glinsterende water wanneer de zon achter de horizon verdwijnt. Een professioneel team staat voor uw klaar om u eventueel tijdens de watersportactiviteiten te begeleiden. Kajakken, snorkelen of duiken - snorkel attributen worden gratis uitgeleend en duikattributen zijn te huur. Mumbo Island is een geregistreerd duik resort en zowel beginners als gevorderden kunnen hier terecht.

**Uw verblijf is inclusief** alle maaltijden, return boottransfers en alle niet gemotoriseerde watersporten zoals snorkelen en kajakken, natuurwandelingen op eigen gelegenheid. (exclusief drankjes)



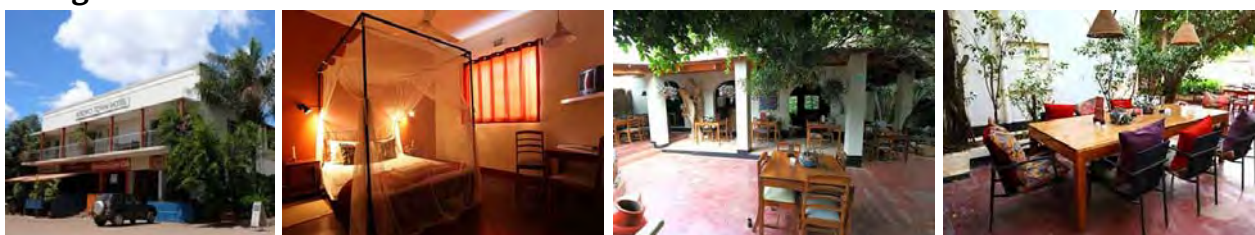
## En-route bezoek Mua Mission – Kungoni Craft Centre



**Kungoni Craft Centre** werd in 1976 opgericht door Claude Boucher Chisale om de rijkdom van culturele en artistieke erfenis van Malawi te vieren. Het artistieke kunstenaars dorp is gelegen in de heuvels boven Lake Malawi in **Mua Mission**, het Dedza District. Kungoni is een non-profit organisatie die alle bezoekers graag uitnodigt kennis te maken met bijzondere en zeer gedetailleerde houtsnijwerken, schilderijen, maskers, beelden, originele creaties in een breed scala aan stijlen die zijn opgesteld in enkele kleine musea en winkels.

Er staan honderden kunstwerken die reiken tot aan het plafond en ook in de tuinen staan imposante beelden en zijn voortreffelijke houten hekken en deuren te vinden. Kungoni kunstwerken zijn over de hele wereld bekend en met regelmaat in een privé kunst collectie te vinden. In het dorp heerst een relaxte sfeer en u kunt makkelijk op eigen gelegenheid verkennen. Naast het bezichtigen of misschien wel het kopen van houtsnijwerken is het de moeite waard om even door de fraaie tuin te wandelen, een kijkje te nemen in het klooster, over de nabijgelegen markt te lopen of een drankje of lunch te nuttigen op het tuinterras (**lunch op eigen kosten**).

## Lilongwe – Kiboko Town Hotel



Het **Kiboko Town Hotel** is gelegen in het centrum van Malawi, op loopafstand van een grote craft market, enkele winkels en supermarkt. Het middenklasse hotel beschikt over 12 sfeervol ingerichte kamers voorzien airconditioning, een plafondventilator en een en-suite toilet/douche. Achter hotel bevindt zich een gezellige binnenplaats waar u het restaurant, de bar, het terras en een kinderspeelplaats kunt vinden.

*Uw verblijf is inclusief: ontbijt.*