

Makgadikgadi migration & private camping – Botswana 12 dagen



Individuele reis Botswana – totale reisduur 12 dagen

Hoogtepunten:

Makgadikgadi: Planet Baobab (migratie periode februari t/m april en in november en december)

Maun: Audi Camp

Moremi/Okavango: Mobile private camping

Inbegrepen transport: privé wegtransfers

Ø Dag 01 – vertrek Nederland

Ø Dag 02 – 05 – aankomst Maun airport – transfer naar Planet Baobab – 3 nachten FB

Ø Dag 05 – 06 – transfer naar Maun – Audi Camp – 1 nacht B&B

Ø Dag 06 – 08 – transfer naar Moremi – private mobile tented camp – 2 nachten FB

Ø Dag 08 – 10 – en-route naar Okavango – private mobile tented camp – 2 nachten FB

Ø Dag 10 – 11 – ochtend game drive & lunch – transfer naar maun – Audi camp – 1 nacht B&B

Ø Dag 11 – transfer naar luchthaven van Maun voor aanvang van uw terugreis

Ø Dag 12 – aankomst Nederland

B&B – incl. ontbijt | **HB** – incl. ontbijt & diner | **FB** – incl. alle maaltijden | **FI** – incl. alle maaltijden & drankjes

Prijsindicatie op basis van 2 personen exclusief internationale vluchten:

Januari t/m april 2016 U\$ 3.120 p.p.

November t/m april 2017 U\$ 3.120 p.p.

De reis is inclusief

- Accommodatie in Maun in tented suite op palen met en-suite faciliteiten
- Accommodatie in Makgadikgadi in traditionele Bakalanga hut met en-suite faciliteiten
- Accommodatie in Moremi in koepeltentjes voorzien van veldbedjes en met gedeelde bush faciliteiten
- Privé campsites en privé safari's tijdens de mobile camping safari
- Alle maaltijden, thee & koffie, wijn bij het diner tijdens de private camping safari
- Alle maaltijden Planet Baobab (exclusief lunch op dag van aankomst)
- Ontbijt Audi Camp
- Game drives in open 4WD – bushwalk waar mogelijk
- 1x Mokore en 1x boot cruise Okavango
- Full day expedition Nxai Pan met bezoek Baines Boobabs en picknick lunch

- Full day expedition Ntwetwe Pan met bezoek meerkatten en picknick lunch
- Bushwalk & sundowner Planet Baobab
- Gekwalificeerde Engels sprekende gids
- Airport & intercamp transfers
- Eco-toerisme gelden
- Alle park entree & camping gelden

De reis is exclusief: Internationale vluchten, internationale departure tax ± 20 US\$ (indien niet bij uw ticket inbegrepen), fooien, facultatieve excursies en persoonlijke uitgaven.

Bijkomende kosten:

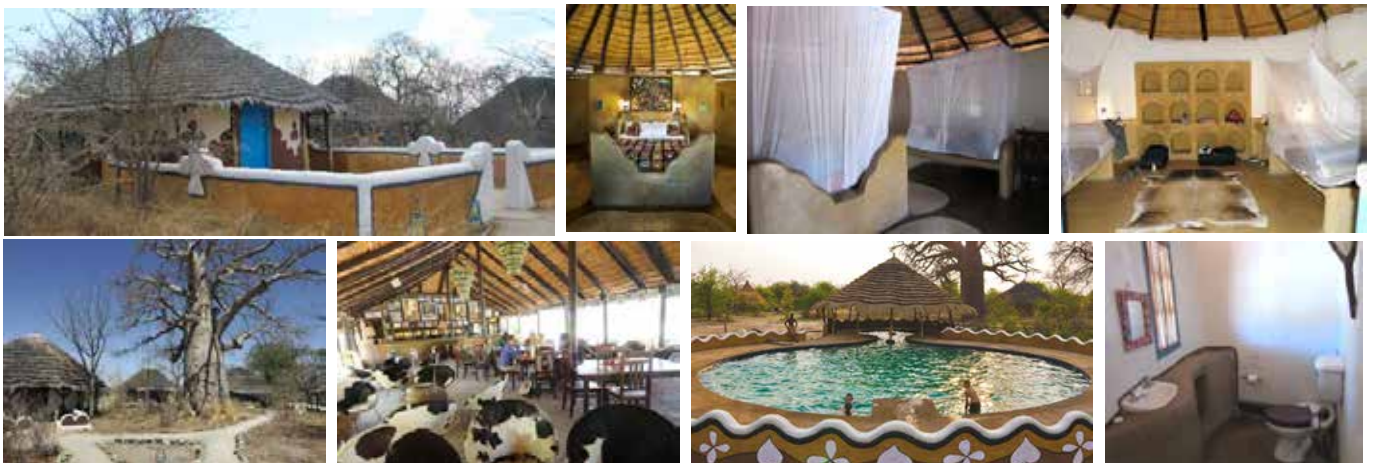
Lunch, diner en drankjes in Audi Camp
1x lunch en drankjes in Planet Baobab
Drankjes tijdens het mobile camping

Prijsindicatie internationale vluchten: tussen € 1.110,- en € 1.290,- p.p. inclusief airport tax en brandstoftoeslag. De ervaring leert dat vanwege het ruime aanbod aan vliegtickets op het internet, veel cliënten ook zelf op zoek gaan naar de internationale vluchten. Het staat het u vrij om dat ook te doen. Voor goede aansluitingen van de transfers en/of binnenlandse vlucht dient u ons wel op de hoogte te brengen van de vertrek en aankomsttijden

- Wij rekenen geen bemiddeling- of reserveringskosten.
- Indien noodzakelijk behouden wij ons het recht voor de route te wijzigen en/of eventuele prijswijzigingen als gevolg van sterke koerswijzigingen, verhoogde airport taxes, brandstofprijzen en park entree gelden aan te passen en door te berekenen.

AANVULLENDE INFORMATIE

Nxai Pan & Ntwetwe Pan - Planet Baobab



De Makgadikgadi Salt Pan bestaat uit een serie zoutpannen welke de overblijfselen zijn van wat vroeger eens een grote binnensee was. Aan de rand van de Ntwetwe Pan ligt het Planet Baobab, prachtig gelegen en omringd door vele baobabbomen. Vanaf Maun is het ongeveer 3 uur rijden om er te komen, anders kunt u gebruik maken van een klein vliegtuigje en de nabijgelegen airstrip. Deze sfeervolle midrange accommodatie bestaat uit 11 vrolijk gekleurde Bakalanga hutten, waaronder 3 familiehutten met eenpersoonsbedden, 7 gekleurde Baobab hutten en een campsite.

De hutten zijn volgens de lokale traditionele wijze gebouwd en u kunt kiezen tussen een traditionele Bakalanga hut gebouwd van modder, of een traditionele Boabab gras hut welke werden gebruikt door de Bosjesmannen. Beide type hutten zijn gemaakt van de natuurlijke materialen uit het Makgadikgadi gebied en bieden door hun traditionele bouwstijl genoeg verkoeling tijdens hete dagen.

De lemen Bakalanga hutten beschikken over een speelse inrichting met natuurlijke tinten en versierd met kunst, ze zijn voorzien van twee eenpersoonsbedden, een klamboe, een petroleum lamp en een en-suite toilet/douche. De traditionele Boabab gras hutten beschikken over twee eenpersoonsbedden van traditionele mopane en koeienhuiden welke écht comfortabel liggen, een klamboe en een petroleum lamp. De gras hutten hebben geen eigen badkamer en u zult gebruikt maken van gedeelde faciliteiten.

In de half open lounge met fauteuils en de bar heerst een gezellige sfeer, wel opvallend zijn de kroonluchters gemaakt van bierflesjes. Bij het hoofdgebouw bevinden zich tevens ook de dineerruimte, een terras, een kampvuurplaats en het zwembad.

De Central Kalahari is geen Big Five bestemming, de nadruk ligt vooral op de zoutpannen met soms eeuwen oude fossielen en hun fascinerende geologische oorsprong, avontuur en culturele tradities. **Het gebied is verassend vogelrijk, en met name in het droge seizoen mei t/m oktober worden de pannen bezocht door olifant, kudu en andere kleine bewoners van de woestijn. Tijdens het regenseizoen november t/m april zijn de noordelijke pannen erg geliefd vanwege de migratie van duizenden zebra's, gemsbokken en wildebeesten.**



De activiteiten die worden aangeboden omvatten een bushwalk met een sundowner drankje, een bezoek aan een traditioneel dorpje of Gweta Town waar u van het lokale bier en een traditionele lunch kunt genieten, Quads of game drives over de zoutpannen met een picknick (Nxai Pan/Ntwetwe Pan) en een bezoek aan de meerkatten. Tijdens deze leuke ontmoeting ziet u de meerkatten van dichtbij in hun natuurlijke omgeving, en het is niet ongewoon dat de meerkatten bij u of zelfs op u kunnen kruipen.

Meerdaagse migratie tochten en tochten door de zoutpannen zijn ook mogelijk; overdag trekt u door het vlakke dorre landschap met een quad, en u overnacht één of twee nachten op een matras in een slaapzak onder de prachtige sterrenhemel en kunt u genieten van een Afrikaanse braai. Tijdens een dergelijke trip brengt u een bezoek aan Baines Boababs en kunt u tijd doorbrengen met de meerkatten.

Uw verblijf is in een Bakalanga hut inclusief: ontbijt, diner, 2x picnic lunch, bushwalk & sundowner drink, full day expedition Ntwetwe Pan met bezoek aan meerkatten, full day expedition Nxai pan met bezoek Baines Boababs, gekwalificeerde Engelssprekende gids en park entreegelden.

Maun – Audi Camp





Het **Audi Camp** is gelegen op de oever van de Thamalakane Rivier op ongeveer 12Km van Maun. Het camp biedt verschillende accommodatie met keuze uit verschillende gradaties safari tenten en een camping ground. Het is een goede uitvalsbasis voor hen die een overnachting nodig hebben in Maun en als aanvang van de Audi private mobile camping safari's.

De 4 luxe tented suites zijn opgezet op een verhoogd houten platform en hebben uitzicht op de rivier . De ruime safari tenten beschikken over een eenvoudige inrichting met houten meubels, comfortabele één of tweepersoonsbedden, een muskietennet, opbergruimte, een en-suite toilet/douche en een privé veranda met een zitje.

Audi Camp heeft een à la carte restaurant , een gezellige bar en een zwembad. Picknick tafels en kleine zitjes zijn verspreid over het terrein mocht u een rustige plek prefereren voor de lunch. De organisatie werkt nauw samen met de lokale gemeenschap en biedt comfortabel budget camping safari's in privé of groepsverband. Tijdens de camping safari's wordt er aandacht besteed aan de lokale gebruiken en tradities en waar gelegenheid is zult u ook een dorpje kunnen bezoeken.

Uw verblijf is in de tented suite inclusief ontbijt.

Mobile Private Camping in Moremi & Okavango



Deze fraaie campingtrips zijn een voordelig alternatief voor de duurdere luxe lodges, maar ze zijn wel bedoeld voor hen met een sportieve en flexibele instelling, en die de bush in al zijn puurheid willen beleven. Kamperen in de bush betekent dat u met allerlei aspecten van de bush te maken kunt krijgen. Ook 's nachts is er nog veel wild actief en de nachtelijke bush geluiden om u heen nèt voordat u wilt gaan slapen is voor velen even wennen.

Kamperen in de bush betekent niet altijd afzien van comfort, het kamp is van alle benodigdheden voorzien en uw gids en de medewerkers zullen er alles aan doen om het u zoveel mogelijk naar de zin te maken zodat u optimaal van uw safari zult genieten. U overnacht op privé campsites diep in het park, voor deze campsites moet van te voren toestemming worden verleend door national parks en er zullen op dat moment geen andere gasten aanwezig zijn.

Private Mobile Camping



- Privé camp sites
- Privé game drives
- Tent 2,5 x 2,5 meter met deuren en ramen van muskietengaas en luifel
- Deurmat en twee stoeltjes
- Comfortabele veldbedden met matras 8 cm dik, linnengoed en kussen
- Mobiel toilet & verwarmde bush douche – gedeelde faciliteiten of campsite faciliteiten
- Gazebo tent met gedekte eettafel, stoelen, melamine servies
- Alle maaltijden
- Thee & koffie, gefilterd water en wijn bij het diner
- Om u 's morgens op te frissen wordt er een teiltje warm water voor uw tent neer gezet
- Toiletpapier
- Bagage limiet 15 kg.
- Game drives in open 4wd – bushwalk waar mogelijk
- 1x mokore trip Okavango
- 1x boot cruise Okavango
- Gekwalificeerde Engels sprekende privé gids
- Park entree & camping gelden
- Semi participation: Er wordt enigszins van u verwacht om te helpen met het opzetten/afbreken van uw tent, hout sprokkelen voor het kampvuur etc.

Tijdens de **Private Mobile Camping** safari zijn de game drives en de campsites privé en worden alleen door uw eigen reisgezelschap gebruikt. De camping safari's bestaan uit losse modules van een aantal dagen. Na de camping safari keert u terug naar het basis kamp waar u pas laat in de namiddag zult aankomen. De koepeltenten zijn voorzien van ramen met muskietengaas. Het bush toilet en de verwarmde bush douche zijn voor gedeeld gebruik of u maakt gebruik van de faciliteiten op de camp site. Voor toilet artikelen, handdoeken en een zaklamp dient u zelf te zorgen, evenals de drankjes. NOTE: extra drankjes kunt u vooraf inkopen bij de bar van het basis kamp in Maun.