

## Zimbabwe - Botswana Green Dessert Safari - 13 dagen



### Zimbabwe - Botswana Green Dessert Safari Individuele reis – totale reisduur 13 dagen (verlenging mogelijk)

#### Hoogtepunten:

**Zimbabwe - Victoria Falls:** Gorges Lodge  
**Zimbabwe – Hwange:** Bomani Safari Camp  
**Botswana - Chobe:** Chobe Safari Lodge  
**Botswana – Okavango:** Moremi Crossing (of Gunns Camp)  
**Botswana – Okavango:** Pom Pom Camp

#### Inclusief semi panoramische vluchten:

Kasane – Moremi  
 Moremi – Okavango  
 Okavango – Maun

Ø Dag 01 – vertrek Nederland/België  
 Ø Dag 02 – 03 – aankomst Victoria Falls - transfer naar Gorges Lodge - 1 nacht HB  
 Ø Dag 03 – 06 – transfer & game drive naar Hwange – Bomani Safari Camp – 3 nachten FI  
 Ø Dag 06 – game drive & transfer naar Chobe Safari Lodge Cottage – dinner cruise – 1 nacht B&B  
 Ø Dag 07 – game drive & bootsafari – Chobe Safari Lodge Cottage – 1 nacht HB  
 Ø Dag 08 – 10 – transfer naar Kasane airport – semi panoramische vlucht naar Moremi Crossing – 2 nachten FI  
 Ø Dag 10 – 12 – semi panoramische vlucht naar Okavango – Pom Pom Camp – 2 nachten FI  
 Ø Dag 12 – semi panoramische vlucht naar Maun Airport voor aanvang van uw terugreis  
 Ø Dag 13 – aankomst Nederland/België

**B&B** – incl. ontbijt | **HB** – incl. ontbijt & diner | **FB** – incl. alle maaltijden | **FI** – incl. alle maaltijden & drankjes

#### Prijsindicatie op basis van 2 personen (exclusief internationale vluchten)

**Januari t/m maart 2016** ± U\$ 4.179 p.p. \*Green season aanbieding  
 April t/m juni 2016 ± U\$ 4.760 p.p.  
 Juli t/m oktober 2015 ± U\$ 5.388 p.p.  
**November t/m 15 december 2016** ± U\$ 4.176 p.p. \*Green season aanbieding

\*U heeft de keuze uit een verblijf in Moremi Crossing of Gunns Camp

**Prijsindicatie internationale vluchten:** tussen € 1.128,- en € 1.260,- p.p. inclusief airport tax en brandstof toeslag. De ervaring leert dat vanwege het ruime aanbod aan vliegtickets op het internet, veel cliënten ook zelf op zoek gaan naar de internationale vluchten. Het staat het u vrij om dat ook te doen. Voor goede aansluitingen van de transfers en/of binnenlandse vlucht dient u ons wel op de hoogte te brengen van de vertrek en aankomsttijden. Mocht u hierbij advies nodig hebben dan helpen wij u graag.

#### **De reis is inclusief:**

- 3x semi panoramische binnenlandse vlucht incl. local airport departure tax
- Airport transfers & intercamp transfers
- Eco-toerisme gelden
- Park entreegelden Moremi en Okavango

#### **Victoria Falls – Gorges Lodge**

- Accommodatie in luxe lodge met en-suite faciliteiten
- Ontbijt & diner
- 1 gratis return shuttle per dag naar Victoria Falls town

#### **Hwange – Bomani Safari Camp**

- Accommodatie in luxe tented chalet op palen met en-suite faciliteiten
- Alle maaltijden & snacks
- Drinkjes (uitgezonderd geïmporteerde drankjes en champagne)
- Laundry service
- Dag en avond game drives
- Bushwalks
- Village/school visits
- Gekwalificeerde Engels sprekende gids
- Park entreegelden

#### **Chobe - Chobe Safari Lodge**

- Accommodatie in luxe cottage met en-suite faciliteiten
- Diner en ontbijt
- 1x Dinner cruise Chobe Rivier
- 1x game drive en Chobe River Cruise
- Gekwalificeerde Engels sprekende gids & tracker

#### **Optie 1: Okavango – Moremi Crossing**

- Accommodatie in luxe tented chalet op palen met en-suite faciliteiten
- Alle maaltijden & snacks
- Drinkjes (uitgezonderd geïmporteerde dranken en champagne)
- Laundry service
- Bush walks
- Mokoro trips
- Boot cruises
- Vissafari's
- Gekwalificeerde Engels sprekende gids
- Park entreegelden

### Optie 2: Okavango – Gunns Camp

- Accommodatie in luxe tented chalet op palen met en-suite faciliteiten
- Alle maaltijden & snacks
- Drankjes (uitgezonderd geïmporteerde dranken en champagne)
- Laundry service
- Bushwalks
- Mokoro trips
- Boot cruises
- Vissafari's
- Gekwalificeerde Engels sprekende gids
- Park entreegelden

### Okavango – Pom Pom Camp

- Accommodatie in luxe safari tent met en-suite faciliteiten
- Alle maaltijden
- Alle drankjes (uitgezonderd geïmporteerde dranken en champagne)
- Laundry service
- Dag en avond game drives
- Mokoro trips
- Boot cruises
- Vissafari's
- Gekwalificeerde Engels sprekende gids
- Park entreegelden

**Exclusief:** Internationale vluchten, visumkosten Zimbabwe ± 35 U\$ p.p. single entry (deze kunt u bij de grens verkrijgen), Int. airport departure tax Botswana ± 20 U\$ (wanneer niet bij uw ticket inbegrepen, dient u deze ter plekke en gepast in U\$ te voldoen), fooien, facultatieve excursies en persoonlijke uitgaven.

### Bijkomende kosten:

Gorges Lodge: Lunch en drankjes

Chobe Safari Lodge: lunch en drankjes

Park entreegelden Chobe ± 12 U\$ p.p.p.dag

Optioneel bezoek Victoria Watervallen ± 35 U\$ p.p.

- Wij rekenen geen bemiddeling- of reserveringskosten.
- Indien noodzakelijk behouden wij ons het recht voor de route te wijzigen en/of eventuele prijswijzigingen als gevolg van sterke koerswijzigingen, verhoogde airporttaxes, brandstofprijzen en park entree gelden aan te passen en door te berekenen.

---

## AANVULLENDE INFORMATIE

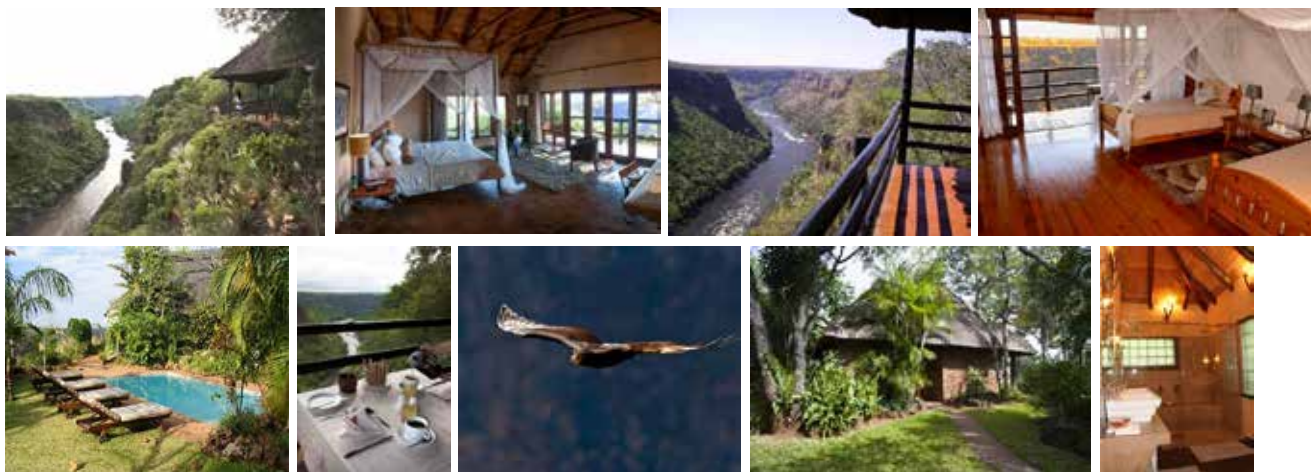
### Victoria Falls



Victoria Falls behoeft eigenlijk vrijwel geen toelichting. De beroemde watervallen behoren tot één der werelds grootste natuurspektakels. Over een breedte van meer dan 1,5 km, donderen zij met veel geraas bijna 100 meter naar beneden. Een bezoek aan deze attractie mag u zeker niet missen! Kort na het regenseizoen tot eind juni, zijn de watervallen het meest spectaculair; de damp en mist is op kilometers afstand te zien. Bij de watervallen is de mist dan zo dik dat u werkelijk in de regen loopt. Door de constante vochtigheid is in de loop der tijd in de omgeving van de watervallen het kleinste stukje regenwoud van Afrika ontstaan.

Victoria Falls is tevens een start en vertrekpunt van veel safari's en heeft een eigen gezellige sfeer met een aantal winkels, restaurants en een toeristisch marktje. Naast een bezoek aan de beroemde watervallen valt er hier nog van alles te doen; dagtrips naar bijvoorbeeld het Chobe National Park in Botswana of een bezoek aan de crocodile farm, een microlight of helikoptervlucht boven de watervallen, bungee jumping of rafting. En voor de minder energieke onder ons, wat dacht u van een mooie sunset cruise op de Zambezi Rivier.

## Victoria Falls - Gorges Lodge



**Gorges Lodge** is gelegen net buiten Victoria Falls en is ideaal voor hen die liever de drukte van Victoria Falls willen ontvluchten. Gorges Lodge is gesitueerd op een prachtige locatie, namelijk op de rand van de Batoka Gorge, 250 meter boven de Zambezi Rivier waardoor u een spectaculair uitzicht heeft. De lodge beschikt over 10 chalets die zijn onderverdeeld in vier double chalets, vier twin chalets en twee honeymoon suites. Elke chalet ligt langs de Gorges rand en is omringd door de mooie tropische tuin en vanaf uw privé veranda met zitje kijkt u recht de diepte in, naar de lager stromende Zambezi Rivier en de begroeide rotswanden vanwaar grote roofvogels af en toe overvliegen. Een ideale plek om naar de zonsopgang te kijken of te genieten van een goed glas wijn.

Elke chalet is sfeer vol ingericht en voorzien van een en-suite badkamer met een toilet/douche en een ligbad, een plafondventilator, een minibar en thee & koffie faciliteiten. In de centrale lodge vindt u een lounge, een bar en een dineerruimte waar uitgebreide gerechten worden geserveerd. Tijdens de warme uurtjes is het heerlijk toeven in de tropische tuin en bij het zwembad met ligbedden. Een scala wilde flora, prachtige vlinders, verschillende bushbuck, bavianen en vervet apen leven verspreid over het terrein.

Tijdens uw verblijf heeft u de mogelijkheid om een lokaal dorpje te bezoeken om de echte manier van leven te leren kennen, evenals een kennismaking met aantal projecten die zij ondersteunen. Een dergelijk bezoek is optioneel en kunt u ter plekke arrangeren bij de lodge. De lodge ligt op slechts 20 minuten rijden van het levendige stadje Victoria Falls en u kunt één keer per dag gratis gebruik maken van een return shuttle bus.

***Uw verblijf is inclusief:*** ontbijt en 1x return transfer per dag naar Victoria Falls centrum.

## Hwange National Park (Zimbabwe)



Hwange ligt in het westen van Zimbabwe en grenst aan Botswana en doordat er geen omheiningen zijn vormt het samen met Botswana één groot natuurpark. Het enorme park van bijna 1.5000 km<sup>2</sup> is in drie regio's verdeeld en heeft zeer variërende landschappen zoals de uitgestrekte savannes, Kalahari zand, mopane bossen, rivierbeddingen en granieten heuvels. Het Hwange National Park is ook het voornaamste park in Zimbabwe dat wordt bevolkt door een enorme diversiteit aan wild waaronder de Big Five maar ook wilde honden, struisvogels, giraffen, cheeta's, zebra's, verschillende antilope soorten zoals de sabel en roan antilope, eland, gemsbok, reedbuck, kudu, steenbok, waterbuck, klipspringer en nog vele andere dieren.

In Hwange zijn geen rivieren die het hele jaar gevuld zijn, de dieren zijn deels afhankelijk van de waterpoelen die kunstmatig worden bijgevoerd. In het droge seizoen zijn er rondom deze poelen regelmatig enorme kuddes olifanten en tientallen andere wildsoorten te vinden. Tegen het einde van het droge seizoen (eind oktober t/m medio november) is het daar een af en aanloop van dorstig wild dat probeert te overleven. Zelfs in de kleinste poel dat net groot genoeg is voor één nijlpaard om zich onder te dompelen, heerst er een onderlinge strijd tussen het wild. Een aantal privé campsites en lodges zijn gelegen naast een dergelijke waterpoel. Een grote kudde olifanten of buffels in de nabijheid van uw accommodatie is zeker geen uitzondering. Ook heeft Hwange een aantal observatie platforms waardoor het mogelijk is de dieren van dichtbij te aanschouwen zodat u sublieme foto's kunt maken!

## Hwange - Bomani Safari Camp



**Bomani Safari Camp** ligt in een privé reservaat op de grens van het zuidelijk deel van het Hwange National Park op ongeveer 4,5 uur rijden van Victoria Falls. De uitgestrekte grasvlaktes zijn deels bedekt met Kalahari zand en zijn voorzien van natuurlijke waterpoelen die talloze dieren aantrekken. Omdat in deze regio de accommodaties schaarser zijn, mede omdat het veelal privé terreinen betreft en niet toegankelijk zijn voor selfdrive gasten, zult u in deze regio minder of nauwelijks toeristen tegenkomen.

Het semi luxe kamp bestaat uit 9 comfortabel ingerichte tented chalets. 5 van de tented chalets (Hornbill Tents) zijn gebouwd op een verhoogd houten platform op palen en 4 tented chalets (Spurwing Suites) staan op de grond, dicht bij de natuur en de waterpoel. Elke chalet is voorzien van een en-suite toilet/badkamer en een veranda met een zitje. Warm stromend water en elektriciteit is gedurende de hele dag aanwezig. Hoewel alle chalets zijn uitgerust om in elke weersomstandigheid comfort te bieden, zullen er tijdens de koelere maanden warme kruiken in bed gestopt worden.

Het centrale deel van het kamp ziet uit over een waterpoel en bestaat uit een open dineerruimte waar u tijdens de maaltijden soms zebra's en buffels kunt spotten die komen drinken uit de poel. De bar en de lounge zijn gebouwd op een verhoogd platform vanwaar u de vlakte overziet en van een mooie zonsondergang kunt genieten. Tijdens de kille winteravonden wordt in de lounge de openhaard aangestoken om de kamer warm en gezellig te houden.

Gedurende uw verblijf kunt u dag en avond game drives in open 4WD ondernemen en boeiende wandelsafari's in het National Park. Bomani Safari Camp steunt zeer actief diverse lokale projecten in de omgeving van het kamp en zij zijn nauw betrokken bij de watervoorziening in het national park. Dat wil zeggen het opzetten en onderhouden van de kunstmatige waterpoelen, interessant om eens te bezoeken en te begrijpen hoe dit werkt en waarom dit in Hwange nodig is. Een greep uit de projecten die zij steunen zijn het bouwen van schooltjes en het bevorderen van onderwijs, de mobiele tandarts en voedselprogramma's etc. Wie zich ervoor interesseert heeft de mogelijkheid om tijdens het verblijf een dergelijk project te bezoeken.

***Uw verblijf is inclusief:*** alle maaltijden, lokale (alcoholische) drankjes, laundry service, dag en avond game drives in open 4WD, wandelsafari's, een bezoek aan een dorpje of project, professionele Engels sprekende gids en park entreegelden.

## Chobe National Park



Het Chobe National Park ligt op ongeveer 1 uur rijden vanaf de grens van Zambia en Zimbabwe en is wel het meest bekende National Park in Botswana en niet zonder reden - de mooie en afwisselende natuur herbergt een grote diversiteit aan wild waaronder enorme kuddes olifanten. De grootste populaties olifanten bevinden zich in het noorden van Botswana en het noordwesten van Zimbabwe (Hwange NP), locaties die regelmatig hét decor zijn geweest voor verschillende wildlife films.

Het Chobe National Park bestaat uit vier verschillende secties: Serondella/ Chobe Forest, Linyanti, Nogatsaa en Savuti, elk gebied is totaal anders en heeft haar eigen specifieke charme. **Serondella** ligt in het noorden nabij Kasane (Chobe River Front) en is het meest bezochte en best bereikbare deel van het park. In de maanden mei tot oktober droogt het binnenland geheel op en trekken veel dieren naar de Chobe Rivier, een gebied met veel zijkanalen, een rijke vegetatie met mopane bossen en graslanden. Veel bomen zijn flink gehavend door de vele olifanten, zij duwen de bomen omver en scheuren de bast, sommige houtsoorten zijn volledig van hun bast beroofd .

De goede bereikbaarheid tezamen met de aanwezigheid van veel wild, excellente game viewing mogelijkheden en de ruime keuze aan accommodaties zorgen er echter voor dat het zowel op als langs de rivier soms behoorlijk druk met toeristen kan zijn. Verder naar het westen op ongeveer 50 kilometer van Kasane ligt het Chobe Forest Reserve, nog steeds een goed bezocht gebied maar vergeleken met Chobe River Front een stuk rustiger met toeristen.

## Chobe Safari Lodge Rondavels





De **Chobe Safari Lodge** is gesitueerd in Kasane, op de oever van de Chobe Rivier nabij de noordelijke Sedudu entree van het Chobe National Park. Het resort is een voordelig alternatief voor de duurdere logdes in deze omgeving en vrij populair bij hen die vanuit Victoria Falls nog een korte safari in Chobe willen ondernemen.

Chobe Safari Lodge beschikt over 78 kamers met een en-suite toilet/badkamer en veranda. De kamers zijn onderverdeeld in standaard en luxe kamers en 14 familie kamers, de meeste kamers hebben uitzicht op de Chobe Rivier. Hiernaast zijn er 8 rondavels iets verderop het terrein gelegen. De rondavels beschikken over een rieten dak, comfortabele bedden, een muskietennet, airconditioning, een en-suite toilet/badkamer en een privé veranda met een zitje.

Het complex is zeer ruim opgezet en beschikt over een a la carte restaurant en één in buffet stijl, een bar en een zwembad, een squash baan, een beauty salon en een internet café. De aangeboden safari activiteiten bestaan uit ochtend en middag game drives, boot cruise over de Chobe Rivier of een wandeling door een dorpje in Namibië.

*Uw verblijf is in een rondavel inclusief ontbijt, diner, 1x diner cruise Chobe Rivier, 1x ochtend game drive, 1x boot cruise Chobe Rivier (exclusief drankjes, lunch en park entreegelden – het lunch buffet is 27 \$ per persoon, maar besteld u a la carte dan bent u veel goedkoper uit)*

## Moremi game reserve & Okavango Delta



Okavango is bijna 4000 km<sup>2</sup>, waar land en Delta samenkomen in een prachtig landschap van vele rivieren, lagunes, graslanden, schiereilanden en mopane bossen. Moremi game reserve is het enige officieel beschermde gebied van de Okavango Delta en zonder twijfel is het een van de mooiste reservaten in Afrika. Moremi ligt in het centrale en oostelijke deel van de Okavango Delta en omvat twee gebieden Moremi Tong en Chief's Island. Een groot deel van de Okavango is alleen toegankelijk door fly-in of per boot en de wegen zijn vaak moeilijk begaanbaar tijdens het regenseizoen. Tijdens het regenseizoen stroomt de Okavango Delta langzaam vol. De vele rivieren en, zijkanalen en rijke vegetatie trekken een grote verscheidenheid aan groot en klein wild. Het gebied is een paradijs voor vogelliefhebbers en trekt jaarlijks vele trekvogels, ook staat het bekend om zijn grote populatie wilde honden. Het water level reikt het hoogst rond juni, de droge maanden augustus-oktober zijn de beste maanden om grote groepen wild te zien want vanwege de migratie zijn zij hier niet het hele jaar door te vinden. Hier leeft een enorme verscheidenheid aan dieren, olifanten zijn in grote getale aanwezig, maar ook de buffel, giraffe, lechwe, leeuw, luipaard, cheetah, hyena en vele antilope soorten kan men hier aantreffen. Dit maakt Moremi een unieke safari bestemming met bijzondere wildlife kansen

## Okavango Delta - Moremi Crossing

-(u heeft de keuze uit Moremi Crossing of Gunns Camp)



Zimba Safaris is aangesloten bij het Stichting Garantiefonds voor Gespecialiseerde Tour Operators, African Travel Association en Vereniging van Kleinschalige Reisororganisaties.

**Moremi Crossing Tented Camp** is gelegen op een eiland in de Okavango, ten zuiden van Chiefs Island. Moremi Crossing is het zusterkamp van Gunn's Camp en zij liggen op ongeveer 1,5 kilometer van elkaar. Ook hier wordt u vanaf de airstrip welkom geheten en per mokoro of te voet naar het kamp gebracht. De activiteiten die worden aangeboden zijn gelijk als in Gunn's Camp echter Moremi Crossing is ruimer van opzet en ideaal voor budget reizigers..

Het kamp ligt temidden van grote Llala palmen, ebony, mango en vijgenbomen en bestaat uit 16 op palen gebouwde Luxe Meru Tenten met en-suite toilet/douche en een veranda dat uitziet op de Delta. Solar energie voorziet het hele kamp van elektriciteit zodat u ook uw camera en batterijen kunt opladen.

Het centrale deel van het kamp is gebouwd op een groot platform dat uit verschillende verdiepingen bestaat waardoor er een gevoel van ruimte is gecreëerd en vanwaar u uit verschillende lounges in alle rust kunt genieten van het fraaie uitzicht op de Boro Rivier. Hier bevinden zich ook een gemeenschappelijk open lounge en een dineerruimte. Dineren doet u meestal gezamenlijk aan een grote tafel, wenst u echter meer privacy met uw reisgezelschap dan kunt u dit ter plekke aangeven.

Tussen de safari's door kunt u gebruik maken van een klein zwembad, een drankje nuttigen bij de open bar of gewoon van het comfort van uw tented chalet genieten. Optioneel: u kunt een scenic flight of een dag een 'Island Sleep Out' ondernemen, tijdens een mokoro trip overnacht u in een klein tentje met matras op één van de eilanden van de Okavango/Moremi.



***Uw verblijf is inclusief:** alle maaltijden, drankjes (uitgezonderd geïmporteerde dranken), laundry service, bushwalks over chief'Island, bootsafari's en mokoro trips, gekwalificeerde Engels sprekende gids en park entreegelden.*

*\*Optioneel kunt u scenic helicopter flight of een dag een 'Island Sleep Out' ondernemen - tijdens een mokoro trip overnacht u in een klein tentje met matras op één van de eilanden van de Okavango/Moremi.*

### **Moremi – Gunns Camp - (U heeft de keuze uit Gunns Camp of Moremi Crossing )**



**Gunns Camp** is gelegen in het zuidwesten van de Okavanga Delta nét aan de grens van het Moremi Game Reserve. Wanneer u invliegt met een klein vliegtuigje wordt u door medewerkers verwelkomd en te voet of, wanneer het waterniveau te hoog is, per mokoro, naar het Gunns Camp gebracht. Eenmaal in het kamp aangekomen zult u een rondleiding krijgen en worden de activiteiten met u besproken.



Accommodatie bestaat uit 6 op palen gebouwde Luxe Meru Tenten met en-suite toilet/douche en een veranda vanwaar u de delta overziet. Via een smalle brug over een kanaal zijn de accommodaties verbonden met het centrale deel van het kamp. Hier kunt u gebruik maken van de bar, de lounge, het restaurant, het zwembad en een kleine wildlife bibliotheek.

De accommodaties zijn op gezette tijden voorzien van elektriciteit door middel van generatoren en kunt u ook uw camera batterijen opladen.

***Uw verblijf is inclusief** alle maaltijden, drankjes (excl. geïmporteerde dranken), laundry service, bushwalks, bootsafari's en mokoro trips, professionele Engels sprekende gids en park entreegelden.*

## Okavango - Pom Pom Camp



**Pom Pom Camp** is gesitueerd in het hart van de delta, op Pom Pom eiland, een privé gebied binnen de Matsebe regio. De accommodatie bestaat uit 9 luxe safari tenten waarvan één familie tent is. Elke tent beschikt over een en-suite toilet/badkamer en een veranda met een zitje dat uitkijkt over het prachtige Okavango landschap, 8 safari tenten hebben ook nog als extra een uitzicht op de Pom Pom lagune.

Het centrale deel van het kamp is voorzien van een lounge, een dineerruimte, een bar, een zwembad en een kleine souvenirshop. Pom Pom Camp is één van de weinige accommodaties in de Okavango Delta waar u zowel dag als avond game drives kunt ondernemen. Mokoro trips zijn een fantastische manier om de wonderen van de delta te beleven - ontelbare vogels komt u tegen langs de waterwegen. En tijdens een natuurwandeling kunnen de gidsen uitgebreid vertellen over de ecologie van de Okavango Delta.

***Uw verblijf is inclusief** alle maaltijden en drankjes (uitgezonderd van geïmporteerde dranken), laundry service, dag en avond game drives, bushwalks, mokoro trips, gekwalificeerde gids en park entreegelden.*