

Malawi off the beaten track

inclusief 4 dagen safari's met eigen privé gids/chauffeur



Totale reisduur 14 dagen & vertrek is mogelijk op elke gewenste data

Hoogtepunten - Noord Malawi:

Lilongwe: Burley House

Vwasa Marsh: Kazuni Lodge – met privé gids/chauffeur

Nyika Plateau: Chelinda Camp – met privé gids/chauffeur

Nkhata Bay: Njaya Lodge

Nkhata Bay: Zulukhuni River Lodge

Nkhotokota: Bua River Lodge

Lake Malawi: Chembe Eagles nest

Ø Dag 01 – vertrek Nederland/België

Ø Dag 02 – aankomst Lilongwe – city tour & transfer naar Burley House – 1 nacht B&B

Ø Dag 03 – 04 – transfer ± 6 uur naar Mzuzu – scenic/game drive ± 3 uur naar Vwasa – Kazuni Lodge – 1 nacht FB

Ø Dag 04 – 06 – transfer & scenic drive (± 4uur) naar Nyika Plateau – Chelinda Camp – 2 nachten FB

Ø Dag 06 – 07 – transfer ± 5 uur naar Nkhata Bay – Njaya Lodge – 1 nacht logies

Ø Dag 07 – 08 – boottransfer naar Zulukhuni River Lodge – 1 nacht logies

Ø Dag 08 – 09 – boottransfer naar Njaya Lodge – 1 nacht logies

Ø Dag 09 – 11 – transfer ± 3 - 4 uur naar Nkhotakota game reserve – Bua River Lodge – 2 nachten FB

Ø Dag 11 – 13 – transfer ± 6 uur naar Lake Malawi met stop over Mua Mission – Chembe Eagles Nest – 2 nachten B&B

Ø Dag 13 – transfer naar Lilongwe – aanvang van uw terugreis

Ø Dag 14 – aankomst Nederland/België

B&B – incl. ontbijt | **HB** – incl. ontbijt & diner | **FB** – incl. alle maaltijden | **FI** – incl. alle maaltijden & drankjes

Prijsindicatie 2016 op basis van één persoon (exclusief internationale vlucht):

01-01-2016 t/m 15-12-2016 ± US\$ 3.895,- p.p.

Upgrade Lake Malawi:

Mumbo Island meerprijs	U\$ 108 p.p.p.n. (inclusief alle maaltijden)
Return boot transfer Mumbo Island	U\$ 140

Optionele activiteiten

Dag trip naar Kande beach - Nkhata Bay	U\$ 100 p.p.
--	---------------------

Full day game drive of natuurwandeling Nyika & packed lunch bij reservering vermelden

Prijsindicatie internationale vluchten: tussen € 800,- en € 1.300,- p.p. inclusief airport tax en brandstof toeslag. De ervaring leert dat vanwege het ruime aanbod aan vliegtickets op het internet, veel cliënten ook zelf op zoek gaan naar de internationale vluchten. Het staat het u vrij om dat ook te doen. Voor goede aansluitingen van de transfers en/of binnenlandse vlucht dient u ons wel op de hoogte te brengen van de vertrek en aankomsttijden. Mocht u hierbij advies nodig hebben dan helpen wij u graag.

De reis is inclusief:

- Airport transfers & intercamp transfers
- Eco toerisme gelden
- Alle park entreegelden
- Bezoek aan Mua Mission en-route naar Cape Maclear

Lilongwe – Burley House

- Accommodatie in midrange lodge met en-suite faciliteiten
- Ontbijt
- City tour

Vwasa – Kazuni Lodge

- Accommodatie in NP cottage met en-suite faciliteiten
- Alle maaltijden inclusief packed lunch voor onderweg Lilongwe naar Vwasa
- Thee & koffie
- Namiddag game drive – avond game drive & optioneel ochtend game drive voor vertrek
- Gekwalificeerde Engels sprekende privé gids/chauffeur
- Park entreegelden

Nyika – Chelinda Camp

- Accommodatie in chalet met 2 slaapkamers, woonkamer en suite faciliteiten
 - Alle maaltijden
 - Thee & koffie
 - Game drives
 - Natuurwandelingen en bezoek Chelinda Falls
 - Gekwalificeerde Engels sprekende privé gids/chauffeur
 - Park entreegelden
- *Full day game drive of wandeling bij reservering aangeven i.v.m. een packed lunch

Nkhata Bay – Zulukhuni River Lodge

- Accommodatie in eco-chalet met en-suite faciliteiten
- Return boottransfer

Nkhata Bay – Njaya Lodge

- Accommodatie in beach cottage met en-suite faciliteiten
- *Optionele activiteiten: dag trip Kande Beach

Nkhotakota – Bua River Lodge

- Accommodatie in ruime walk-in safari tent met en-suite faciliteiten
- Alle maaltijden
- 1x sundowner wandeling
- 2x halve dag wandeling
- Gekwalificeerde Engels sprekende gids
- Park entreegelden

Lake Malawi – Chembe Eagles Nest

- Accommodatie in strand chalet met en-suite faciliteiten
- Ontbijt

De reis is exclusief: Internationale vluchten, visumkosten Malawi. (deze kunt u bij de grens verkrijgen), Int. airport departure tax ±US\$ 30 wanneer niet in uw ticket inbegrepen, fooien, facultatieve excursies en persoonlijke uitgaven.

Bijkomende kosten:

Vwasa & Nyika: drankjes, deze kunt u voor vertrek voldoende inkopen met uw gids/chauffeur

Njaya Lodge: ontbijt, lunch, diner en drankjes

Zulukhuni River Lodge: ontbijt, lunch, diner en drankjes

Bua River Lodge: drankjes

Chembe Eagles Nest: lunch, diner, drankjes

Mua Mission stopover onderweg: lunch, drankjes

Prijsindicatie maaltijden in Malawi:

Lokale maaltijd	± 4 US\$
Internationale diner gerechten	± 10 - 17 US\$
Internationale lunch gerechten	± 7-15 US\$
Water/Softdrink/Bier lokale verkoop	± 1,50 – 2 US\$

- Wij rekenen geen bemiddeling- of reserveringskosten.
- Indien noodzakelijk behouden wij ons het recht voor de route te wijzigen en/of eventuele prijswijzigingen als gevolg van sterke koerswijzigingen, verhoogde airporttaxes, brandstofprijzen en park entree gelden aan te passen en door te berekenen.

Aanvullende informatie - Ervaar en maak kennis met het échte Malawi

Deze individuele en avontuurlijke rondreis voert u door drie prachtige natuurgebieden die de noordelijke regio van Malawi rijk is en laat u op een leuke en ongedwongen manier kennis maken met de lokale bevolking en hun warme cultuur. Het Nyika National Park is een unieke hoogvlakte waar zebra's, elanden en antilopen over de vlaktes struinen, een groot contrast het lager gelegen Vwaza Marsh Game Reserve dat meer als een typisch Afrikaanse savanne aandoet waar vogels en het wild zich concentreren rondom het meer en de rivier. In Nkhata Bay ligt uw accommodatie aan een heerlijk strand, waar u op eigen gelegenheid de baai en het dorp kunt verkennen, een boottransfer brengt u naar de zeer afgelegen Zulukhuni River Lodge voor overnachting in een eco chalet tussen de rotsen. Van Nkhata Bay naar het Nkhotakota Game Reserve een "evergreen forest" en bergachtige jungle met kleine beekjes en watervallen, tot slot natuurlijk enkele dagen relaxen aan het strand van het prachtige en heerlijke Lake Malawi of toch nog even de cultuur opsnuiven in Cape Maclear.

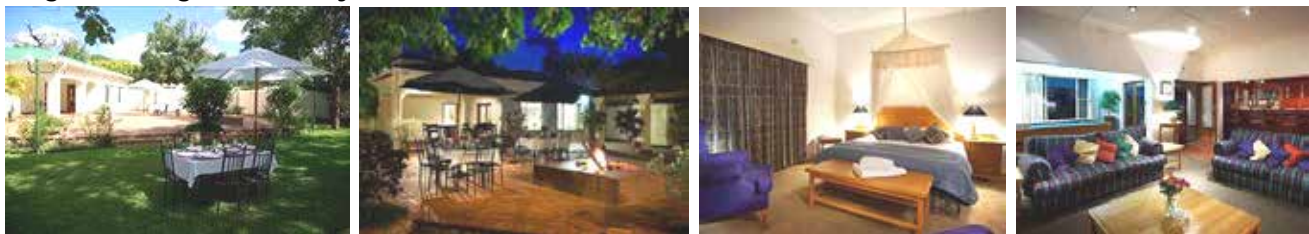
Dag 1 Vertrek Nederland/België

Dag 2 Lilongwe stad



Wanneer u aankomt in Lilongwe, de hoofdstad van Malawi, wordt u van Kamuzu International airport opgehaald en naar uw accommodatie gebracht. Deze dag kunt u even bijkomen van de lange reis, en wanneer u nog energie heeft kunt u in de namiddag een city tour doen en een indruk te krijgen van het lokale leven. Wanneer u weer helemaal opgefrist bent, wordt u weer opgehaald bij uw accommodatie om de lokale souvenirmarkt en het winkel centrum te bezoeken, de bekende Lilongwe loopbrug over te steken en langs de naastgelegen marktstalletjes te struinen die verspreid liggen langs de rivier. Wilt u liever de namiddag doorbrengen in uw accommodatie, dan kan dat natuurlijk ook.

Dag 02 Lilongwe – Burley Guest House



Op ongeveer 30 minuten rijden vanaf de luchthaven en 15 minuten naar het centrum van Lilongwe, ligt het **Burley Guest House**, in een prestigieuze woonwijk en omringd door een fraai aangelegde tuin. Burley Guest House beschikt slechts over drie suites en vijf executive kamers, elk voorzien van en-suite toilet/badkamer, airconditioning, satelliet TV, telefoon en draadloos internet. Het is een populair guest house onder lokale en internationale reizigers die behoefte hebben aan een comfortabele overnachting evenals lange termijn verblijven.

Uw verblijf is inclusief ontbijt, korte middag rondleiding door de stad met bezoek marktje en Lilongwe Bridge.

Dag 03 Lange rit van Lilongwe naar het noorden



In de ochtend zult u vetrekken richting het noorden, naar het Vwasa Marsh Game Reserve. Het is een lange rit die 8 tot 9 uur in beslag kan nemen inclusief de korte stops onderweg. De rit voert door een prachtig groen boerenlandschap met een bergachtig decor, onderweg passeert u akkers, vele kleine dorpjes met rieten hutjes, stenen huisjes met winkeltjes en kleine marktkraampjes met allerlei fruit en groente. U kunt natuurlijk een packed lunch meenemen voor onderweg, maar wilt u echt het lokale leven ervaren, dan gaat u net als de Malawianen lunchen bij één van de vele barbecue standjes langs de weg waar u vers gegrilde biefstuk, varkensvlees, kip of gefrituurde aardappelpartjes met een satéprikker kunt eten. Onderweg passeert u nog een enkele supermarkt waar u eventueel een drankje of een broodje kunt kopen.

Naar mate u verder naar het noorden reist zal het landschap veranderen, het decor wordt steeds meer bergachtig met een tropische begroeiing afgewisseld door hoge naaldbomen en rubberplantages. De rieten hutjes die u onderweg nog zag, worden vervangen door bijna Scandinavisch ogende blokhutten van boomstammen. In Mzuzu heeft u gelegenheid om drankjes in te slaan voor de trip. De rit naar Vwasa Marsh zal vanaf Mzuzu ongeveer 3-4 uur in beslag zal nemen over een onverharde weg.

Dag 03 t/m 04 Vwasa Marsh



Laat in de namiddag arriveert u met uw privé chauffeur/gids in het Vwasa Marsh Game Reserve. Vwasa is één van de minder bekende en een relatief klein reservaat van Malawi, het omvat ongeveer 1000 km² en ligt aan de voet van het Nyika Plateau. U zult hier vrijwel geen toerisme aantreffen.

De South Sukuru River stroomt vanuit het hoger gelegen Nyika Plateau door het Vwasa reservaat richting Lake Kazuni in het zuiden. Het reservaat bestaat uit open savanne vlaktes afgewisseld met miombo en acacia bossen en is omringd door heuvels en bergen. De vlaktes rondom het Lake Kazuni zijn een uitstekend gebied om kleine kuddes

olifanten, buffels, impala's, kudu's, verschillende antilopen soorten, nijlpaarden en krokodillen te spotten. De activiteiten concentreren zich vooral rondom het meer. Naast het grote wild, leeft hier ook een verscheidenheid aan kleiner wild zoals bavianen, velvet apen, bushbabies, civet kat en is het een nogal vogelrijk gebied.

Dag 03 t/m 04 Vwasa - Kazuni Lodge



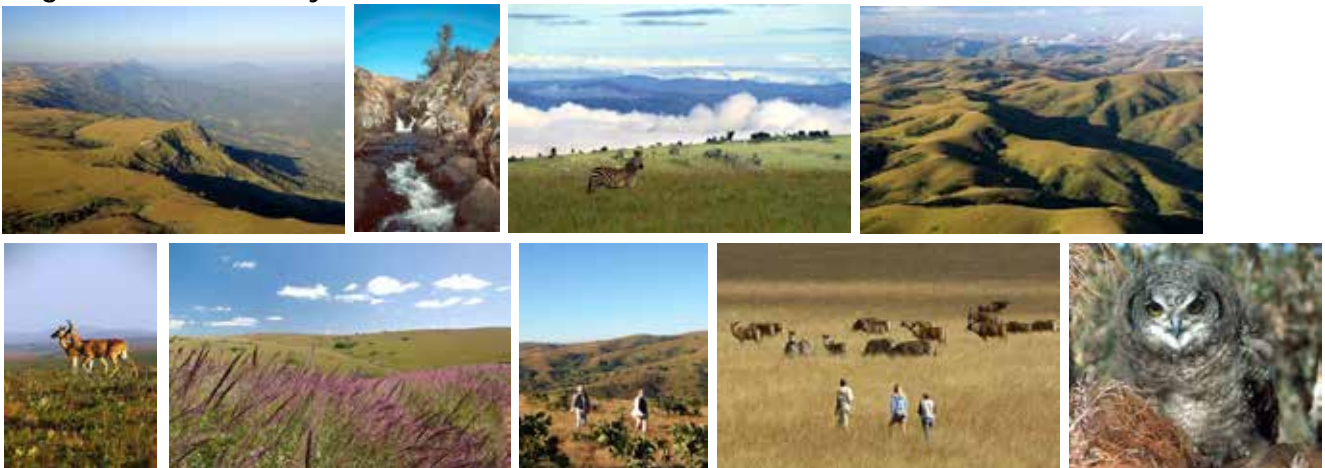
Kazuni Logde is in beheer van het reservaat management en is een eenvoudige accommodatie welke bestaat uit enkele stenen rondavels met een rieten dak welke uitzien op het meer. Elke rondavel beschikt over twee eenpersoonsbedden, een muskietennet en een en-suite toilet/douche.

Uw privé chauffeur, een gids en een kok zullen tijdens uw verblijf aanwezig zijn. Zij zullen tevens voorzien in de catering en hun best doen om het u zoveel mogelijk naar de zin te maken. De lodge heeft buiten een braaifaciliteit die gebruikt wordt om voor u een smakelijk maaltijd te bereiden. De maaltijden zijn geen culinaire hoogstandjes, maar ze zijn smakelijk, voedzaam en ruim voldoende, ze kunnen bestaan uit bijvoorbeeld rijst, met gesneden bladgroente, vis of vlees of een spaghetti met tomaten/tonijn saus.

Wanneer u arriveert heeft u na het diner gelegenheid voor een avond game drive en de volgende ochtend voordat u vertrekt is er nog voldoende tijd voor een game drive langs het meer.

Uw verblijf is inclusief alle maaltijden, packed lunch onderweg naar Vwasa, dag en avond game drive, privé chauffeur/gids en park entreegelden.

Dag 04 t/m 06 Nyika Plateau



De hoge bergen rondom Vwasa gaan langzaam over in de glooiende bergen van het Nyika Plateau op een hoogte van 2100 tot 2500 meter. De locatie ligt enorm afgelegen, groene bossen welke worden afgewisseld met een enorm steppachtig glooiend heuvellandschap, rotsachtige bergruggen, kleine watervallen en riviertjes die via de oostelijke bergen als pitoreske watervallen het Lake Malawi in tuimelen. Het uitzicht over de bergen, valleien en de grasvlaktes is adembenemend mooi en doet een beetje denken aan de Schotse hooglanden.

Op de glooiende plateaus bedekt met grasland leven vooral kuddes roan antilopen, klipspringers, everzwijnen, elandenen zebra's, in de avond verschijnen ook nachtdieren zoals hyena's, jackals en zelfs een luipaard kunt u er

tegenkomen. Het park ligt nogal afgelegen en de meeste toeristen kiezen voor het meer bekende zuidelijk deel van het land terwijl het noorden en Nyika zo prachtig zijn en nog volledig onbedorven. Het gebied is rijk aan een bijzondere fauna en flora, van vele kleurige bergbloemen en maanlandschappen. Hier kunt u uitstekend mooie natuurwandelingen en paardrijdtochten maken of mountainbiking, ook zijn er diverse autoroutes in en rond het park. De lager gelegen delen van Nyika zijn veel dichter bebost en waar ook kleine kudde olifanten en buffels leven.

Nyika heeft een aantal lange wandelroutes en diverse camping sites, perfect voor meerdaagse campingtochten of hikingtrails waarbij u overnacht in een mobile tented camp op telkens een andere locatie. De voornaamste route is het driedaagse Livingstonia parcours, die leidt van Chelinda helemaal naar Livingstonia en Lukwe. Of de Jalawe en Chipome River Trail route welke leidt door de lager gelegen delen van het park.

Dag 04 t/m 06 Nyika – Chelinda Camp



Dag 04: In de ochtend heeft u nog de mogelijkheid om een game drive in Vwasa te ondernemen, daarna vertrekt u met uw privé gids/chauffeur naar het fantastische Nyika Plateau, een avontuurlijke rit van ongeveer 4 uur welke een groot deel over een hobbelige onverharde weg. Vraag uw chauffeur/gids gerust even om te stoppen wanneer u net die ene mooie panorama foto wenst te maken. Hier zult u twee nachten verblijven in het Chelinda Camp, onderdeel van de luxe Chelinda Lodge. De accommodatie is gelegen op een heuvel en is omringd met dennenbos en dichtbij een klein meertje waar het wild uit de directe omgeving graag op af komt.

De stenen chalets zijn eenvoudig ingericht en voorzien van twee slaapkamers, een gedeelde badkamer met douche/toilet, een keuken, een huiskamer met een zithoek, eettafel en een openhaard die 's avonds wordt opgestookt. Op de dag van aankomst heeft u in de namiddag nog tijd voor een game drive.

Dag 05: De ochtend is een goed moment voor een mooie natuurwandeling door dit prachtige landschap, wilt u liever een game drive ondernemen dan kan dit natuurlijk ook. Tussen de middag keert u terug naar de chalet voor een lunch en een siësta om vervolgens in de namiddag nog een activiteit te ondernemen. Optioneel kunt u ook een paardrijdtocht maken en gebruik maken van de manage van Chelinda of gewoon relaxen bij uw accommodatie.

Dag 06: Voordat u Nyika helemaal verlaat maakt u eerst nog een stop voor een wandeling door het "evergreen forest" dat rondom de voet van het plateau ligt. Hierna rijdt u verder richting Nkhata Bay.

NOTE: Vanwege de hoge ligging is de temperatuur in dit gebied wat koeler dan in de lager gelegen delen of langs het meer. De maanden mei t/m augustus zijn de wintermaanden, in deze maanden is het overdag zonnig met temperaturen tussen de 20 en 28 graden, maar 's nachts kan de temperatuur dalen tot wel 10 graden. Een warme trui of een extra jas is daarom wel aan te raden in deze periode. De chalet wordt heerlijk verwarmd door de openhaard en warme dekens zijn aanwezig.

Uw verblijf is inclusief alle maaltijden, game drives overdag, natuurwandelingen Nyika Plateau, bushwalk evergreen forest, privé chauffeur/gids en park entreegelden.

Dag 06 t/m 08 Nkhata Bay



Vanuit Nyika rijdt u met uw privé gids/chauffeur richting de noordelijk oever Lake Malawi waar u wordt afgezet bij uw accommodatie in Nkhata Bay. Hier heeft u de rest van de namiddag ter vrije besteding. Het Nkhata Bay district bestaat uit meerdere kleine dorpen die verspreid liggen in een mooie rotsachtige baai afgewisseld door kleine zandstrandjes en enorme rotsblokken. Het dorp heeft een grote aantrekkingskracht op toeristen die gecharmeerd raken door de eigen gezellige sfeer en het relaxte "Caribische" karakter van het dorp dat overigens aan een prachtige oever ligt. Wilt u het lokale leven meemaken en wilt u meer dan alleen kennis maken met de bevolking, dan is een verblijf in Nkhata Bay absoluut een aanrader.

De accommodaties in Nkhata Bay bestaan enkel uit budget accommodaties direct gelegen aan het meer met uitzicht over de rotsen en het water. Vanuit uw accommodatie kunt u op eigen gelegenheid, te voet de baai verkennen en door de dorpen wandelen welke alle op loopafstand zijn. De huizen zijn gebouwd tegen de heuvels, dus houdt u er rekening mee dat de wegen en wandelpaden die de lokale bewoners gebruiken om een extra inspanning vragen. De bewoners hebben hun eigen dialect en spreken Tonga in plaats van Chichewa, het zijn vriendelijke mensen en ze zullen u hartelijk welkom heten. Wanneer u iets nodig heeft zijn zij u graag van dienst bijvoorbeeld wanneer u voor ongeveer 3 dollar liever met een lokale taxi naar het centrum wilt.

In het weekend trekken de bewoners vaak naar het strand van Chikale beach, een mooi breed zandstrand met een kleine beach bar en een restaurantje. Het meer is rijk aan tropisch gekleurde vissen die u kunt zien zwemmen wanneer u hier pootje gaat baden. Regelmatig varen er vissers in hun boomstam voorbij of meren aan om hun vers gevangen vis te verkopen.

In het centrum van Nkhata Bay bevinden zich meerdere marktjes, kleine winkeltjes, een tweetal supermarkten, enkele stalletjes met souvenirs en verschillende kleine lokale restaurantjes waar u een onvervalste traditionele lokale maaltijd kunt nuttigen. Een lokale maaltijd bestaat meestal uit versgevangen vis of vlees met rijst of nsima (dikke maismeel), bladgroente groente en een jus. Zoals in elk dorp vindt u ook hier weer de lokale frituur en grill standjes waar u gebakken aardappelen en biefstuk al staande met een saté prikker kunt eten, in Malawi het nationale ontbijt en de lunch.

Een hapje eten of een drankje nuttigen kunt u ook bij één van de andere budget accommodaties (Mayoka Village, Big Blue, Aqua Africa), alle hebben een eigen strandje en een terras aan het water waar de maaltijden geserveerd worden. In de avond is er regelmatig een lokale life band of muziek bij één van de lodges, ook is er een lokale nachtclub/bar met Afrikaanse beat waar zowel toeristen als de lokale bewoners op af komen.

The local restaurant



Voordat u de heuvel afwandelt richting het centrum komt u ongetwijfeld langs 'The Local Restaurant " aan uw rechterhand, gerund door de vriendelijke Rasta Kelvin. Het is een eenvoudig lokaal restaurantje dat prachtig uitziet over de baai. Van het interieur moet u niet teveel verwachten, maar u kunt er goed terecht voor een smakelijke lokale maaltijd. Houdt u er rekening mee dat veel lokale keukens na 20.00 uur geen voedsel meer zullen serveren, en hoe later op de dag des te minder menu keuze want op is op. Wel kunt u voor het middaguur een avondmaaltijd reserveren en een tijd af spreken wanneer u deze wilt nuttigen.

Dag 06 en 08 Nkhata Bay - Njaya Lodge



Dag 06: In de loop van de middag wordt u afgezet bij de **Njaya Lodge**, de rest van deze dag en de volgende ochtend heeft u ter vrije besteding. De Njaya Lodge bestaat sinds 1993 en is gebouwd op een terrein wat oorspronkelijk een maïsveld was, op een steile heuvel met uitzicht op het heldere blauwe water. Njaya is van een toeristische accommodatie uitgeroeid tot een vast onderdeel van de gemeenschap, de Njaya familie van oëbers, schoonmakers en tuiniers werken er al vanaf het prille begin.

De lodge heeft een gezellige sfeer met een bohemien karakter, de fraaie binnen en buiten lounge trekt zowel toeristen als lokale bewoners die regelmatig langskomen voor een praatje of een drankje. Het hoofdgebouw van de lodge is gelegen op een steile heuvel, hier bevinden zich de lounge & bar met houten zitbanken en zithoeken met lounge kussens, en het restaurant met een terras vanwaar u uitziet over het meer. Het restaurant serveert naast lokale maaltijden ook een aantal westerse maaltijden.

De lodge is omringd door tropische bomen en planten waaronder grote mango en vijgen bomen. Stenen trappen en looppaden zijn langs de heuvel aangelegd om u naar uw cottage en het aangrenzende zandstrand Chikale Beach te leiden. De accommodaties zijn eenvoudig en bestaan uit slechts enkele cottages die zijn gelegen in de tuin en twee cottages aan het strand met een eigen toegang naar het strand. Eén cottage beschikt over een ruime kamer met een tweepersonsbed, een muskietennet, een en-suite toilet/douche, een privé veranda en toegang tot een klein privé strandje. De andere cottage bestaat uit twee verdiepingen en beschikt over twee slaapkamers, een muskietennet, een gedeelde toilet/douche, een privé veranda en een eigen looppad naar het strand.



Dag 07: In de ochtend kunt u ontbijten in het restaurant van de lodge of u kunt deze bij één van de restaurants in het dorp nuttigen zoals "Kaya Papaya". De ochtend heeft u tijd om te relaxen of door te brengen aan het strand. Rond het middag uur wordt u bij het strand Chikale Beach opgehaald voor een **boottrip**. Tijdens deze boottrip gaan er een aantal lokale bewoners mee vergezeld van Afrikaanse djembe drums voor de nodige gezelligheid en muziek. U vaart langs de

rotsachtige oevers waar regelmatig apen en bavianen in de bomen slingeren of visarenden gespot kunnen worden. Natuurlijk gaat er ook wat aas mee om te visarend te lokken voor een close up foto.

Onderweg passeert u enorme rotsblokken waar toeristen en bewoners met lef graag een sprong van wagen. Na ongeveer een uur varen arriveert u bij een afgelegen zandstrandje waar u de middag kunt relaxen en zwemmen, terwijl u wordt vermaakt met Afrikaanse drum en zang. Waar muziek is moet worden gedanst en dus zullen de muzikanten een staaltje Afrikaanse dans laten zien en de kinderen op het strand vragen om mee te doen. Terwijl u zich ontspant wordt er op een open vuur een authentieke maaltijd voor u bereid met vis, rijst en groenten. Aan het einde van de middag bent u weer terug op Chikale Beach.

Uw verblijf is op basis van logies en inclusief boottrip met beach BBQ, visarend voeden, rock jumping, 1 flesje water, 1 flesje softdrink. p.p.

Optionele dag trip naar het prachtig brede zandstrand Kande Beach U\$ 100 p.p.

Dag 07 Zulukhuni River Lodge – afgelegen eco lodge



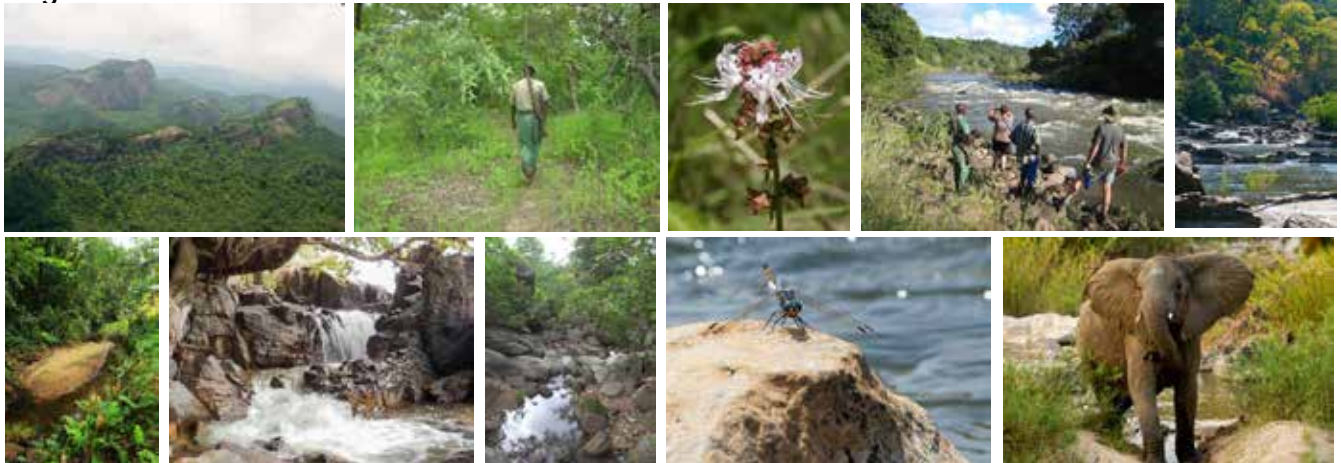
Zulukhuni River Lodge is een klein paradijs aan de meest afgelegen noordelijke oever van Lake Malawi. De oever bestaat uit grote rotsblokken met een tropische begroeiing en watervallen, hier en daar een strandje en kleine vissersdorpjes. Dit paradijs ligt behoorlijk afgelegen en is alleen bereikbaar per boot. De accommodatie bestaat uit dorm rooms en bandas of chalets. De bandas liggen prachtig tussen de rotsen en hebben een privé veranda welke uitziet over het meer. De kamers zijn voorzien van een tweepersoons bed of twee single bedden, een muskietennet, een kastje en een en-suite toilet/douche met koud water. Het kamp is gebaseerd op eco principes en heeft geen elektriciteit.

Het restaurant bevindt zich in het hoofdgebouw en bestaat uit een sfeervol overdekt terras tussen de rotsen met uitzicht over het meer. Ontbijt en lunch worden geserveerd tussen 07:00 en 16:00, het diner dient u voor deze tijd te reserveren. Het diner begint omstreeks 19:30 aan de gezamenlijke dineertafel en biedt keuze uit drie gerechten, de maaltijden zijn uitsluitend vegetarisch.

Activiteiten die u hier kunt ondernemen bestaan uit natuurwandelingen met watervallen en beekjes, natuurlijke glijbaan, snorkelen, zwemmen, rock jumping, relaxen en optioneel kunt u een boottochtje doen en een nabijgelegen dorpje aan het strand bezoeken. Bij de accommodatie zelf is geen strand.

Uw verblijf is in een Banda of Chalet obv. logies inclusief return boottransfer.

Dag 09 t/m 11 Nkhotakota Game Reserve



Het Nkhotakota Game Reserve is één van de minst ontwikkelde parken van Malawi, er is maar één verharde weg die Kasungu dorp met Nkhotakota verbindt. De hobbelige weg richting het game reserve neemt ongeveer een uur in beslag en voert dwars door de maisvelden en dorpjes, onderweg wordt u continue toegezwaaid door dorpskinderen en bewoners.

De wegen bestaan uit zandwegen die afhankelijk van het seizoen alleen goed begaanbaar zijn met een 4WD. Het game reserve is vanwege het ruige en dichtbegroeide terrein het beste te voet te verkennen. Het landschap is ongerept en bestaat uit heuvels en bergen met een tropische jungle-achtige begroeiing en rotsachtige oevers van de Bua Rivier. De begeleide wandelingen gaan door de hoge grassen, over rotsachtige rivierbeddingen, over kronkelende smalle bergpaden langs de oever van de rivier waar kleine waterstroompjes via de bergwand naar beneden kletteren. In het reserve leven kleine kuddes olifanten, samango apen, antilopen, bushbuck, krokodillen en bijzondere insecten en vogels. Gaat u naar Malawi voor het wild, dan is dit niet uw bestemming want het wild is lastig te spotten. Maar zoekt u het echte "off the beaten track" gevoel en bent u wel in voor een sportieve wandeling in een prachtige natuur, dan is dit deze omgeving zeker de moeite waard.

Het oerbos dieper in het park blijft het gehele jaar door groen en vochtig, en wordt ook wel de "evergreen forest" genoemd. Overnachten in kleine koepeltentjes terwijl u door de bergen trekt kan al bij een verblijf van drie nachten. Dieper in het park liggen de Djon Gombe Hills en Chipata Mountain vanwaar u een panoramisch uitzicht kunt bewonderen over de uitgestrekte groene bossen.

Dag 09 t/m 11 Nkhotakota - Bua River Lodge



De **Bua River Lodge** ligt direct aan de Bua Rivier niet ver van de ingang van het Nkhotakota Game Reserve. Het is een rustiek kampement met een avontuurlijke uitstraling. Het wordt gerund door John, een vriendelijke en gastvrije kamp

eigenaar die altijd voor u klaar staat. Het kamp bestaat uit slechts 6 safari tenten gelegen langs de rivier, verscholen in de bush, of gelegen op een privé eilandje midden in de rivier welke met een houten loopbrug te bereiken is.

De ruime safari tenten staan op een verhoogd houten platform doordat de rivier buiten zijn oever kan treden. Ze zijn sta-hoogte en beschikken over een tweepersoons bed met een muskietennet, een bedkastje, een kaptafeltje met spiegel en een open air en-suite toilet/ bushdouche met warm water. Beeld u eens in dat u staat te douchen in de open lucht, omringd door een dichtbegroeid bos en terwijl u een meter naar beneden kijkt, ziet u een kabbelend beekje uit de rotsen stromen. De tenten zijn voorzien ramen en deuren van gaas en kunnen zowel aan de voor,- als aan de achterkant geheel worden geopend. Bij afwezigheid kunt u de tent afsluiten met een slotje. Voor de tent bevindt zich een ruime veranda met een zitje waar u overdag kunt relaxen.

's Avonds wordt het looppad verlicht met lantaarns zodat u de weg naar de centrale boma kunt vinden. In het houten gebouw met een verhoogde veranda dat uitziet op de rivier bevinden zich het restaurant en het terras waar u kunt genieten van smakelijke driegangen maaltijden. Ook kunt u hier tussen de activiteiten door relaxen en een verfrissend drankje nemen terwijl u geniet van het uitzicht. Er is een kleine lounge met enkele naslagwerken over flora en fauna.

De activiteiten bestaan alleen uit natuurwandelingen en zijn geschikt voor hen met een sportieve instelling. De natuurwandelingen concentreren zich langs de rivier en gaan over lastig terrein zoals door rotsachtige beekjes, hoge grassen, langs smalle bergpaden en over grote rotsblokken, enige fitheid is daarom wel vereist. Echte avonturiers en natuurliefhebbers kunnen gebruik maken van het mobile camp (vanaf 3 nachten). U overnacht dan elke nacht op een andere locatie in kleine koepeltentjes. Er zijn verschillende hiking trails die u kunt ondernemen.

Uw verblijf is inclusief alle maaltijden, natuurwandelingen, gekwalificeerde Engels sprekende gids en park entreegelden.

Dag 11 en-route bezoek Mua Mission – Kungoni Craft Centre



Kungoni Craft Centre werd in 1976 opgericht door Claude Boucher Chisale om de rijkdom van culturele en artistieke erfenis van Malawi te vieren. Het artistieke kunstenaars dorp is gelegen in de heuvels boven Lake Malawi in **Mua Mission**, het Dedza District. Kungoni is een non profit organisatie die alle bezoekers graag uitnodigt kennis te maken met bijzondere en zeer gedetailleerde houtsnijwerken, schilderijen, maskers, beelden, originele creaties in een breed scala aan stijlen die zijn opgesteld in enkele kleine musea en winkels. Er staan honderden kunstwerken die reiken tot aan het plafond en ook in de tuinen staan imposante beelden en zijn voortreffelijke houten hekken en deuren te vinden. Kungoni kunstwerken zijn over de hele wereld bekend en met regelmaat in een privé kunst collectie te vinden.

Naast het bezichtigen of misschien wel het kopen van houtsnijwerken is het de moeite waard om even door de fraaie tuin te wandelen, een kijkje te nemen in het klooster, een drankje of lunch te nuttigen op het terras. (lunch op eigen kosten).

Dag 11 t/m 13 Cape Maclear – Lake Malawi



De parel van Malawi is het tropische Lake Malawi met haar mooie stranden, kleine baaitjes en eilandfantastische bestemming voor water en zonzonliefhebbers. Het kristalheldere meer herbergt honderden tropische gekleurde vissoorten waarvan een aantal zeer bijzonder zijn omdat ze alleen in Lake Malawi voorkomen. Het gebied rond Cape Maclear en het Lake Malawi National Park behoren tot de UNESCO World Heritage Site.

Boottochten en kayakken zijn een attractie voor toeristen door de traditionele tafereelen van de dorpen, vissers in boomstammen, de bezigheden van de lokale bewoners op de strandjes en de enorme rotsblokken, waar vanaf sommige graag een diepe sprong wagen. Door de rijke visvangst speelt het meer een belangrijke rol in de economie en de dagelijkse levensbehoefte van veel bewoners, de dorpen liggen veelal verspreid langs de oever. Ondanks de aantrekkingskracht van het meer zijn er nog steeds lange stukken prachtig wit zandstrand met schoon kristalhelder water die alleen toegang bieden voor gasten van de accommodaties. Vooral het Kayakken, zeilen, boottochten, visarenden voeren, snorkelen, duiken en waterskiën zijn slechts enkele van de activiteiten die door veel accommodaties worden aangeboden.

Dag 11 t/m 13 Cape Maclear - Chembe's Eagles Nest & Chembe village



Chembe Eagles Nest is gelegen op de zuidelijke oever van Lake Malawi, op het schiereiland Cape Maclear. Chembe Eagles Nest bestaat uit 11 chalets die uitzien op het meer waarvan een aantal chalets op het strand, en de overige chalets op het grasveld verscholen tussen de bomen en lianen. Elke chalet is eenvoudig ingericht en van alle gemakken voorzien, een tweepersoons bed of twee single bedden, een muskietennet, een plafond ventilator en een en-suite toilet/douche. Vanaf een kleine veranda met stoelen kunt u genieten van het uitzicht op het meer en prachtige zonsondergangen.

Het centrale deel van de lodge is open-fronted en beschikt over een bar en het restaurant waar a la carte menu's worden geserveerd. Ook kunt u de maaltijd nuttigen op het terras dat overschaduwd wordt door een rieten dak. De menukaart wordt dagelijks aangepast en mocht u behoefte hebben aan een bepaald gerecht of zin in een braai dan kunt u dat kenbaar maken en de medewerkers zullen hun uiterste best doen.

Tegen een kleine vergoeding kunt u met een lokale bewoner de aangrenzende berg beklimmen voor een panoramisch uitzicht over de baai. De lodge ligt op een bijzondere locatie namelijk aan de rand van het dorp Chembe. Het eind van het dorp ligt op ongeveer drie kwartier lopen, ondanks de stevige wandeling is het zeker de moeite waard om een kijkje te gaan nemen want Cape Maclear is een geschikte plek om ook het lokale leven te ervaren. Ook kunt u tegen een gering bedrag met de vissersmannen mee in een kano (van boomstammen gemaakt) om te zien hoe zij de vis vangen.

*TIP: het is een leuke ervaring om de maaltijden in het nabijgelegen dorp te nuttigen. In een lokaal restaurantje kunt u al voor een paar dollar een heerlijke lokale maaltijd bestellen of u kunt dineren bij één van de backpackers lodges.

Uw verblijf is inclusief ontbijt.

Cultuur opsnuiven in Chembe Village



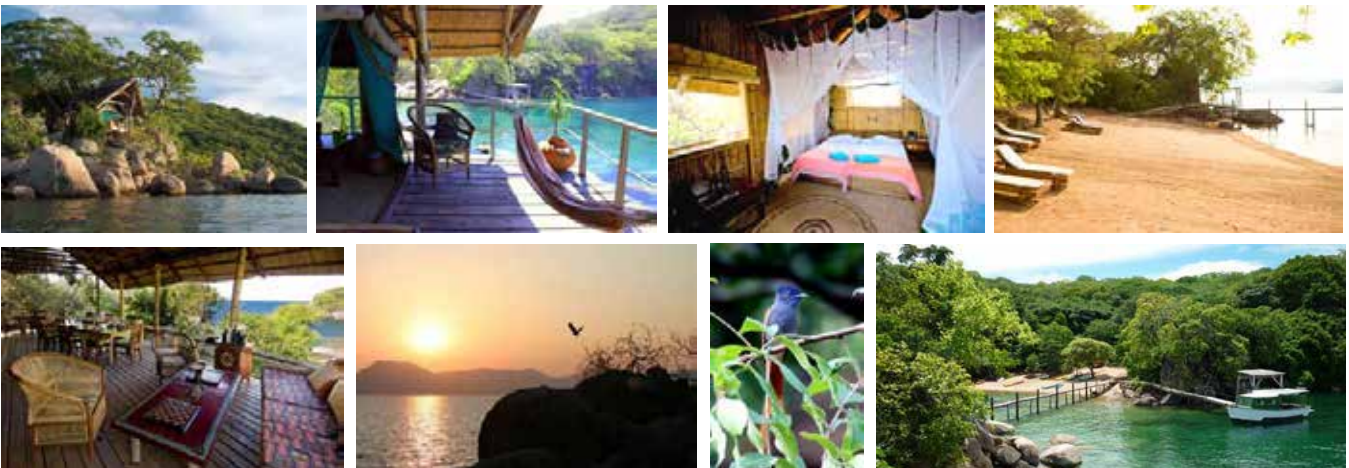
Cape Maclear is een plek die het hart van velen heeft gestolen. Het meest populaire dorp is Chembe, eigenlijk is het een rij van aaneengesloten kleine dorpjes die in elkaar overgaan, gelegen direct aan het strand met ongeveer 10.000 inwoners. Vanaf de accommodatie Chembe Eagles Nest kunt u kilometers lopen over een zandstrand langs vele kleine huisjes, enkele backpackers lodges, droogrekken voor vis en aangemeerde boten en kano's. Het strand is een veel gebruikte looproute voor lokale bewoners, een was en badplaats en verkoopplek van allerlei koopwaar voor toeristen.

De andere route neemt ongeveer 45min. in beslag en loopt dwars door het dorp en de maisvelden. Wilt u liever niet te voet dan kunt u één van de kinderen aanspreken die dagelijks bij de ingang van de lodge te vinden zijn, tegen een kleine vergoeding zullen zij een brommer taxi voor u laten roepen. Beslist een avontuurlijke en snellere manier.

Chembe is een levendig dorp waar van alles te zien is. Zo zult u er typische Afrikaanse taferelen aantreffen van vrouwen die potten en pannen op hun hoofden dragen, vrolijk dansende kinderen, kippen en geiten die overal dwars doorheen wandelen en de geur van houtvuur en vis. Het hart van het dorp omvat enkele kleine lokale winkeltjes, groentestalletjes, visstalletjes, een kledingmaker, een stoffenwinkeltje, enkele backpackers lodges enz. Hier kunt u het échte lokale leven opsnuiven en wanneer u het leuk vindt kunt u ook makkelijk in contact komen met de bewoners.

Dineren hoeft u niet persé in uw accommodatie te doen, u kunt ook gebruik maken van de restaurant/bar faciliteiten van één van de backpackers lodges langs het strand. Voor een traditionele maaltijd kunt u terecht in een klein lokaal bar/restaurantje zoals "Bana Paya" waar u voor een paar Dollar heerlijk kunt eten aan het strand en genieten van traditionele gerechten zoals vers gevangen botervis met rijst en groente.

Upgrade optie Cape Maclear - Mumbo Island



Vanuit de meeste accommodaties worden duik en snorkel excursies aangeboden maar wanneer het uw passie is dan is een verblijf op **Mumbo Island** een echte aanrader. Het eiland is te bereiken met een één uur durende boottransfer vanuit Cape MacLear. Mumbo Island is een groen en rotsachtig eiland van ongeveer 1 kilometer in doorsnee. Het is nog nooit bevolkt geweest en men streeft er dan ook naar om het eiland in dezelfde ongerepte en natuurlijke staat te behouden.

Er is slechts één kamp gesitueerd, bestaande uit 6 sfeervolle tented chalets welke voldoet aan alle principes van eco-architectuur. Anders dan de andere eilanden in Lake Malawi kent Mumbo Island een populatie kleinere diersoorten die

gedurende de eeuwen heen tijdens de droge periodes naar het eiland zijn overgestoken. Het eiland is noemenswaardig wat betreft de vogel en reptielen populatie en grote water monitors. Ook kunt u de Kaapse otter tegenkomen welke opmerkelijk genoeg niet schuw is voor mensen en regelmatig gasten vergezelt tijdens het zwemmen of snorkelen. Naast watersporten kunt u veilig en op eigen gelegenheid wandelen door de een van de vijf gemarkeerde walking trails te volgen.

De accommodaties bestaat uit 6 tented chalets inclusief één familie tent voor 4 personen. Elke tent is eenvoudig doch comfortabel ingericht en beschikt over en-suite toilet/badkamer met deels open bushdouche, zeep, shampoo, citronella spray, badhanddoeken, zaklantaarn en muskietennet. Er is gezorgd voor een primitieve maar goedwerkende warme douche en 's avonds worden de olielampen voor u aangestoken welke de utopische sfeer die op het eiland heerst doet versterken. Op uw eigen privé veranda kunt u van de zonsopgangen genieten en het uitzicht op het meer, u vindt er een tafeltje met stoelen en een hangmat.

Zowel de tented chalets, de dineerruimte en de bar zijn opgetrokken uit hout, gras en canvas en voldoen aan de principes van eco-architectuur. Dit tezamen met niet-gemotoriseerde watersport, maken van Mumbo Island een ideale locatie voor de actieve outdoor liefhebber. Tussen de activiteiten door kunt u genieten van een uitstekende keuken, een wandeling ondernemen of relaxen in uw hangmat al blikkend over het water wanneer de zon achter de horizon verdwijnt.

Een professioneel team staat voor uw klaar om u eventueel tijdens de watersportactiviteiten te begeleiden. Kayakken, snorkelen of duiken - snorkel attributen worden gratis uitgeleend en duikattributen zijn te huur. Mumbo Island is een geregistreerd duik resort en zowel beginners als gevorderden kunnen hier terecht.

Uw verblijf is inclusief alle maaltijden, return boottransfers en alle niet gemotoriseerde watersporten zoals snorkelen en kajakken, natuurwandelingen.

Dag 13: 'S ochtends vroeg vertrekt u met een wegtransfer naar de airport in Lilongwe. Eventueel kunt u een extra nacht in Lilongwe inplannen zodat u de volgende ochtend in alle rust kunt beginnen aan uw terugreis.

Dag 14: Thuiskomst